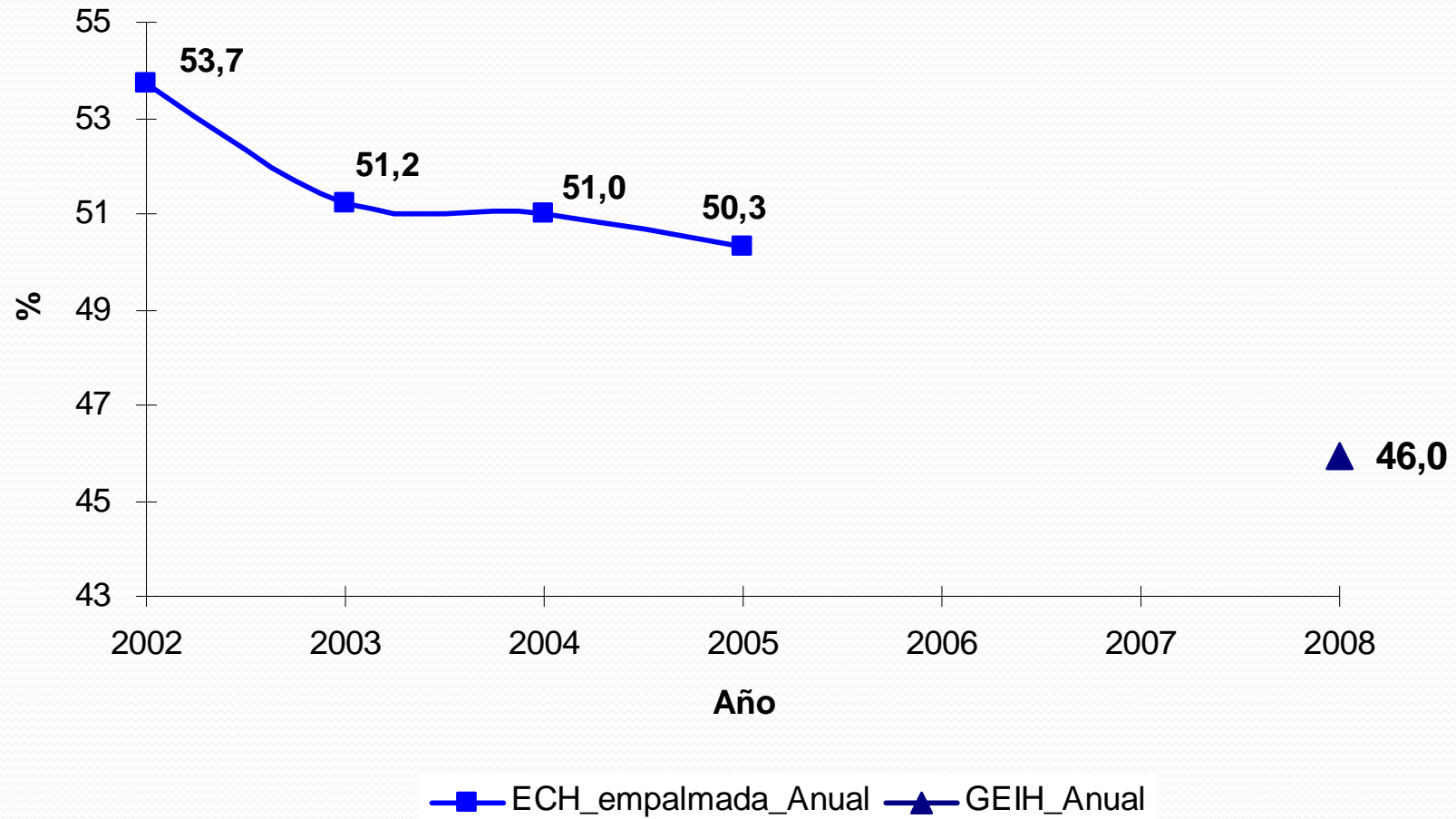


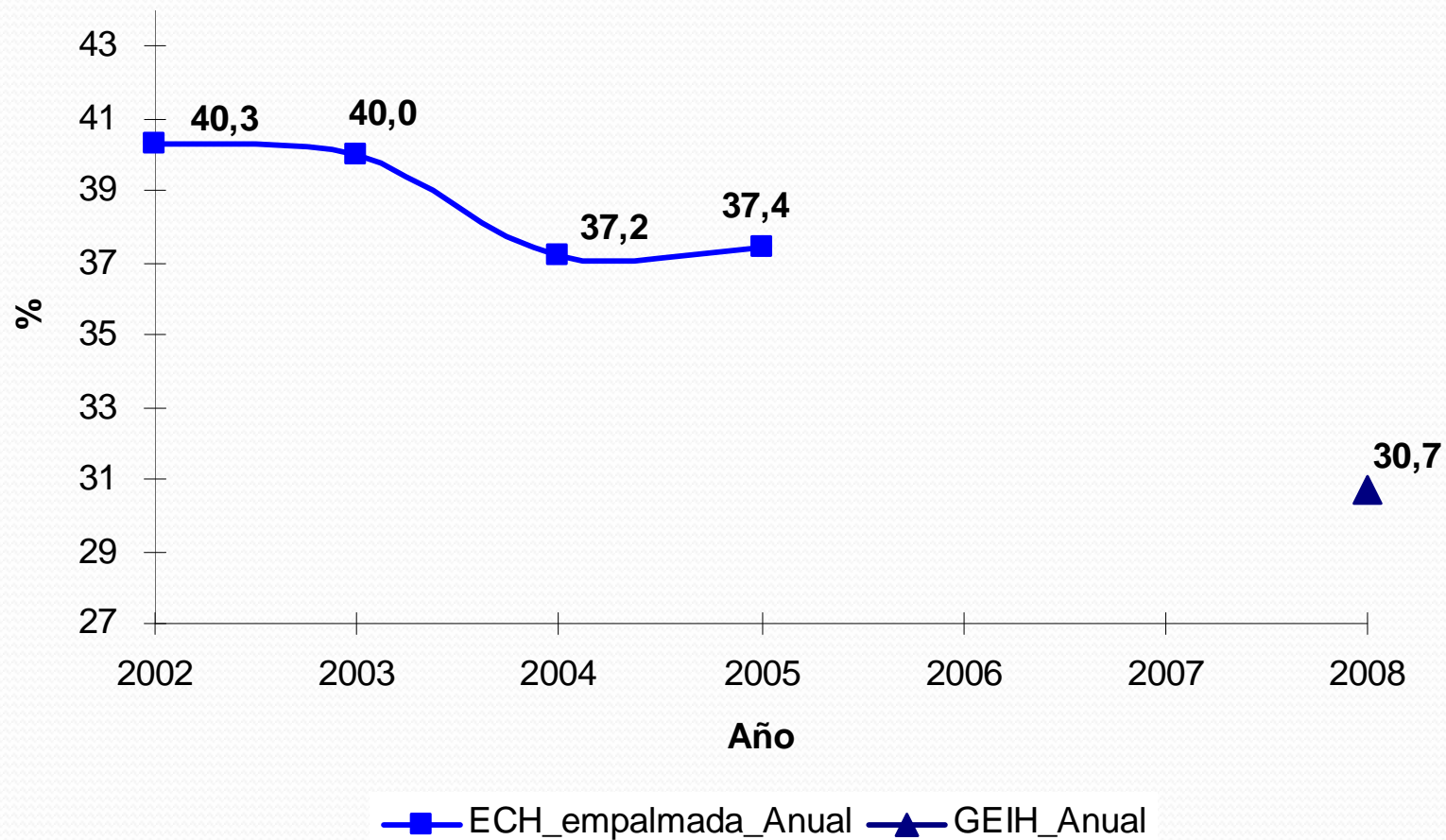
Aglomeración, externalidades y desarrollo humano

Jorge Iván Gonzalez
CID – Universidad Nacional

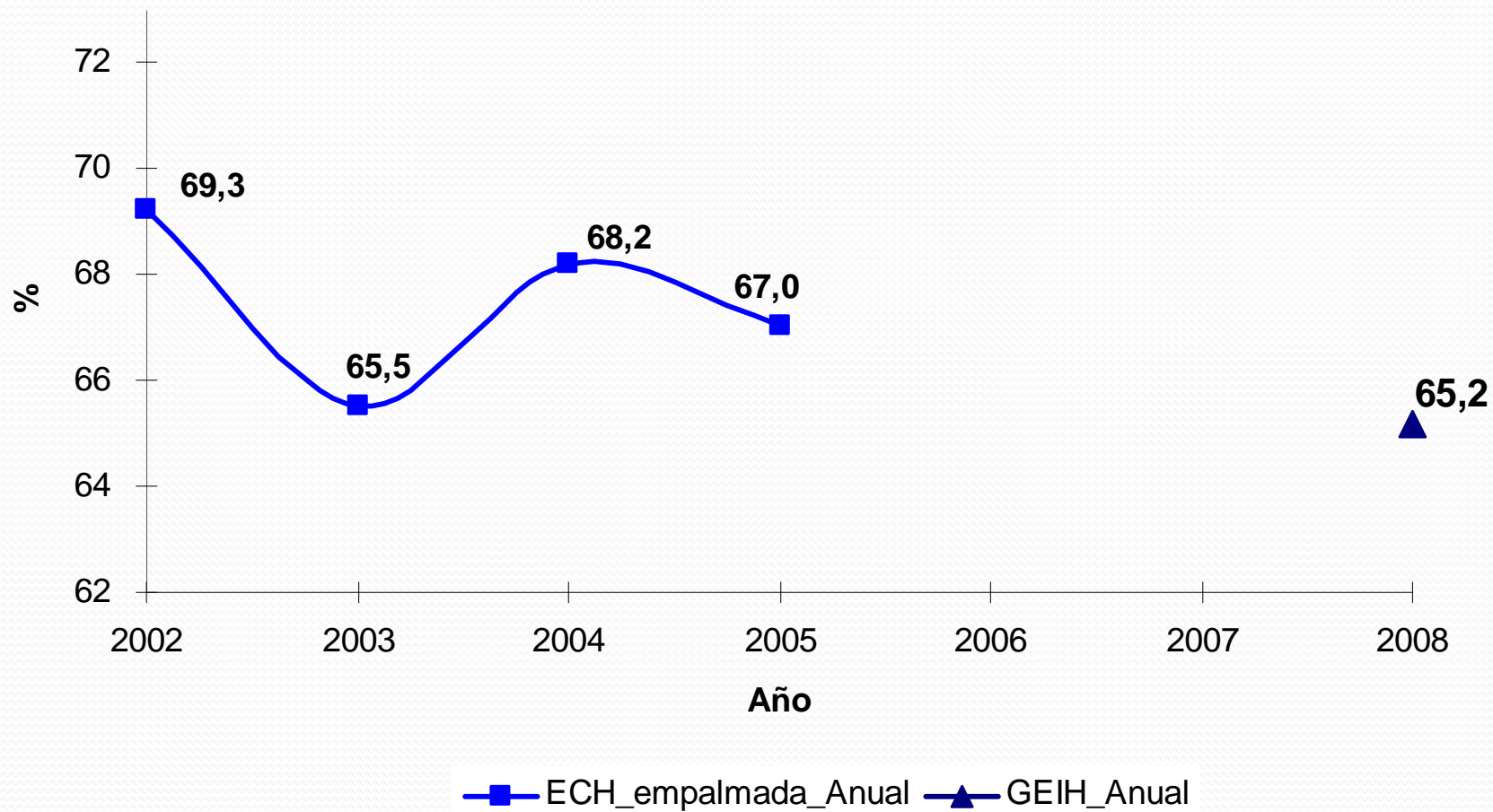
Pobreza Nacional Anual 2002- 2008



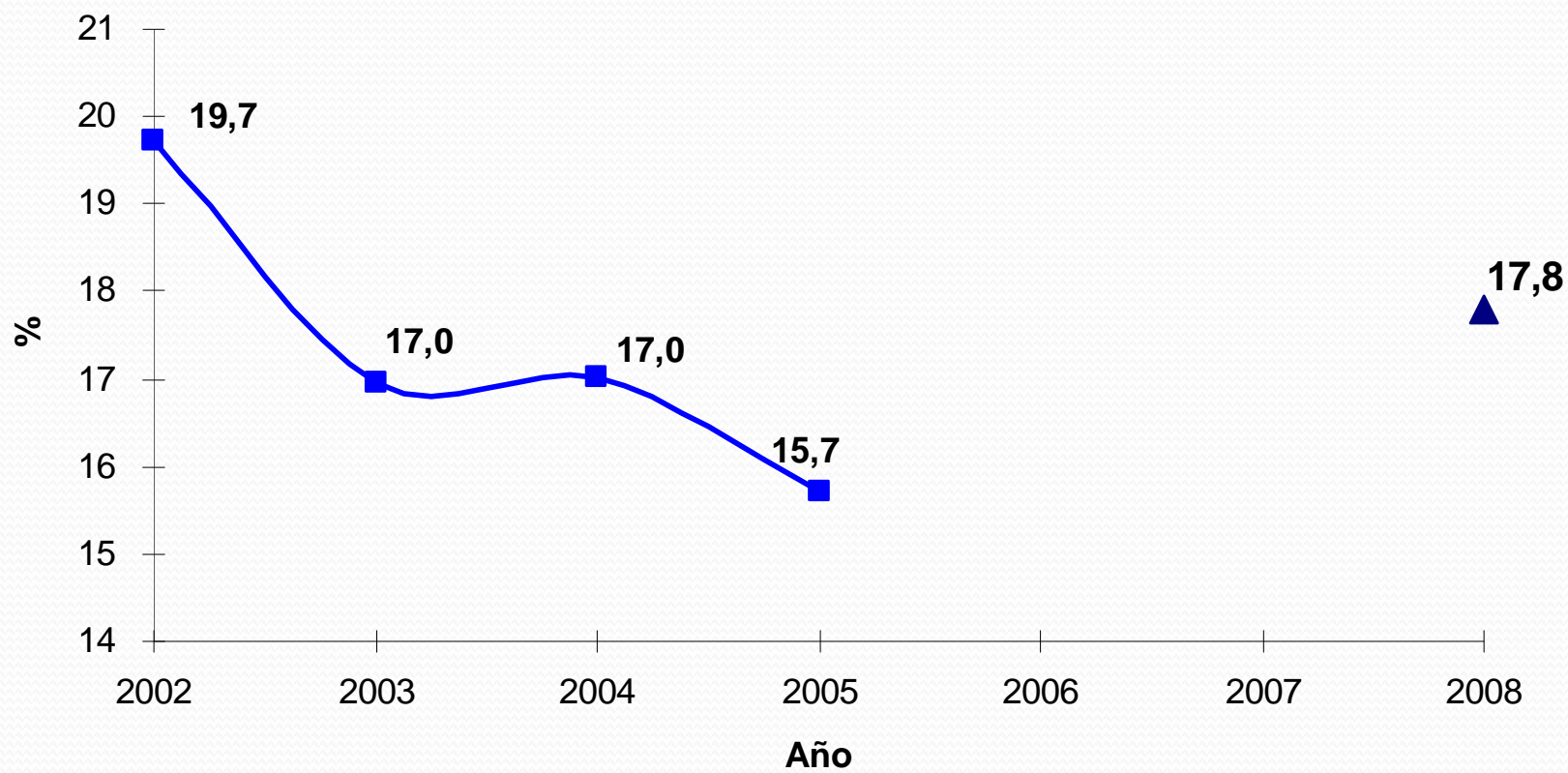
Pobreza 13 Áreas Anual 2002- 2008



Pobreza Resto Anual 2002- 2008

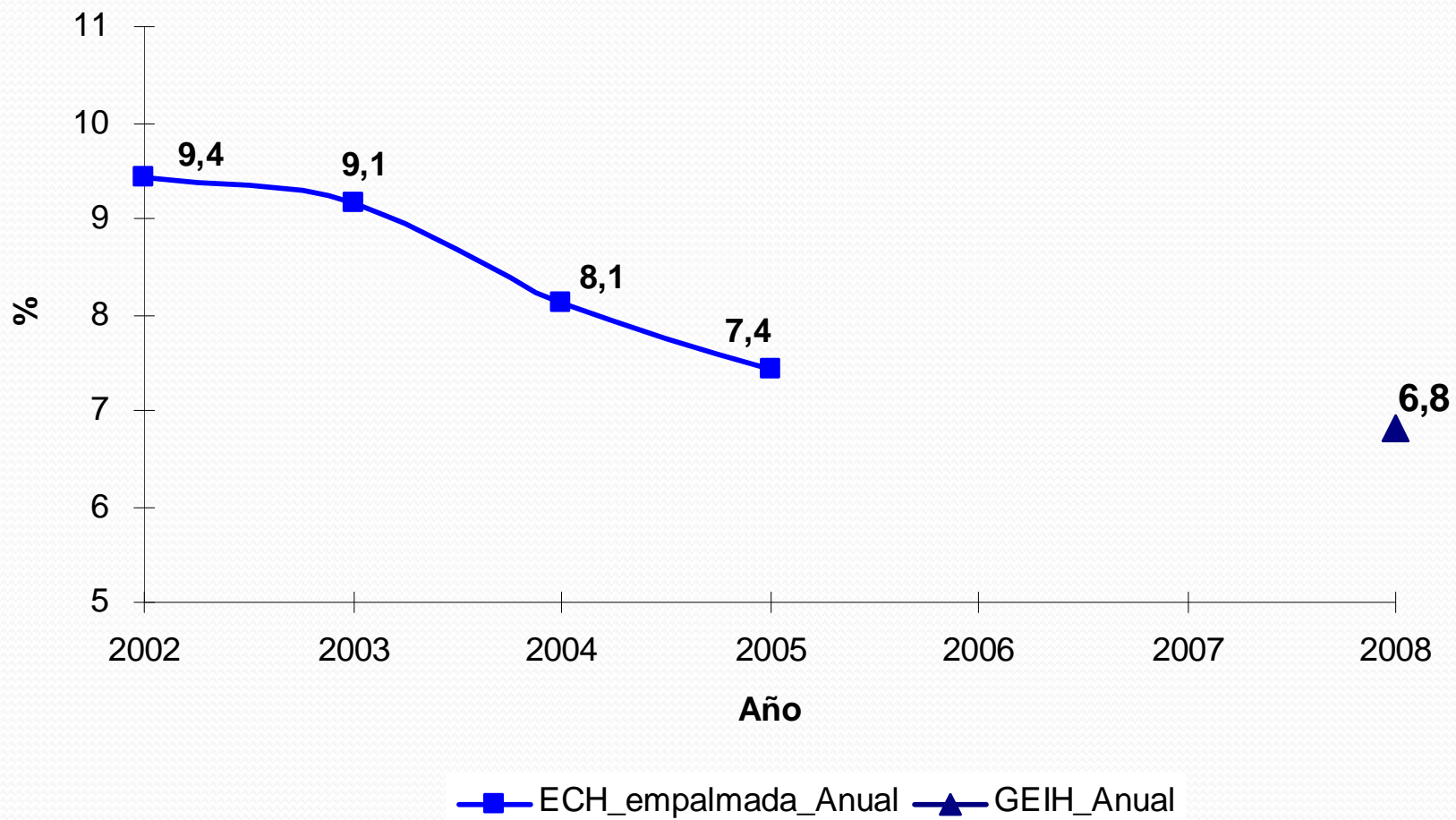


Indigencia Nacional Anual 2002- 2008

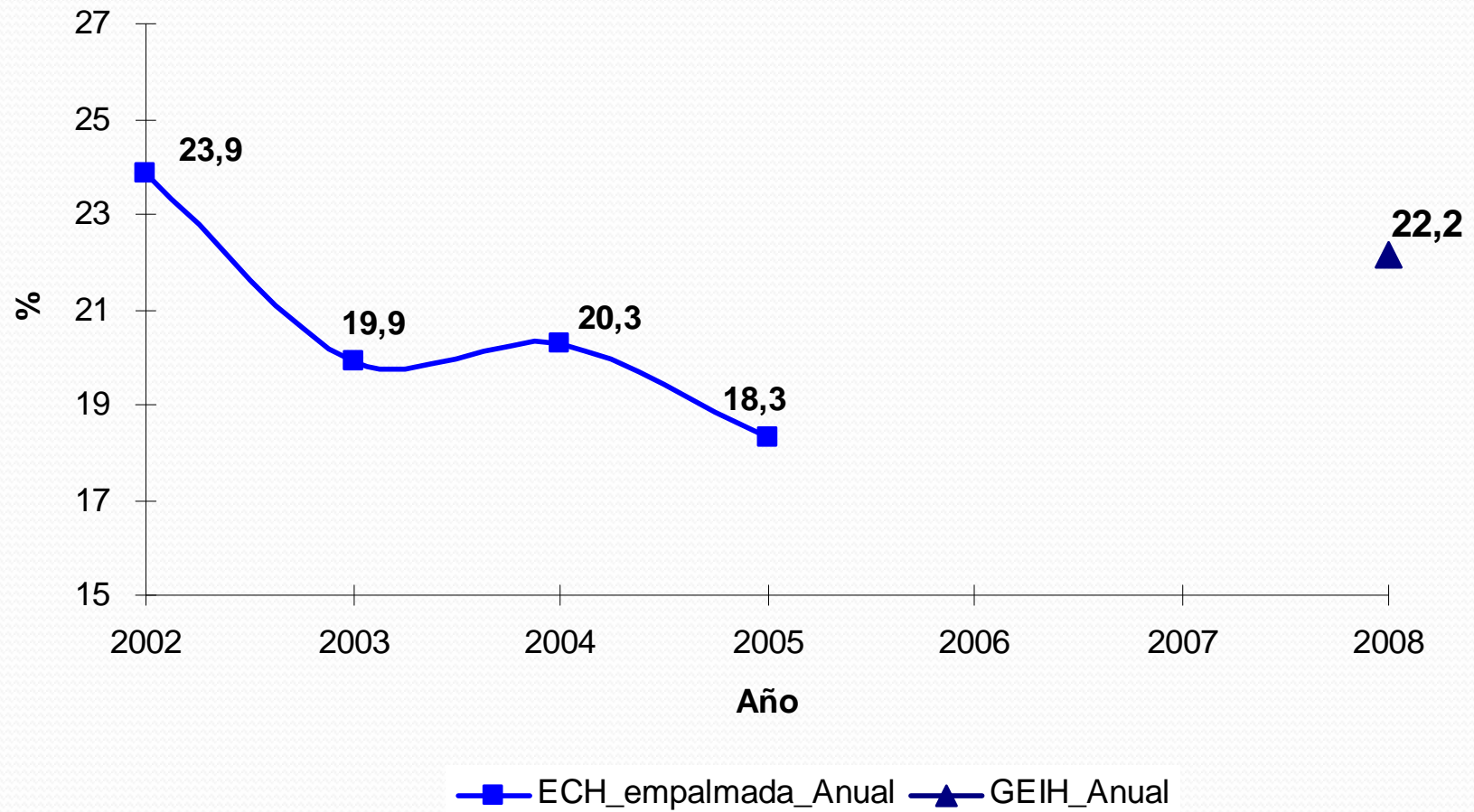


■ ECH_empalmada_Anual ▲ GEIH_Anual

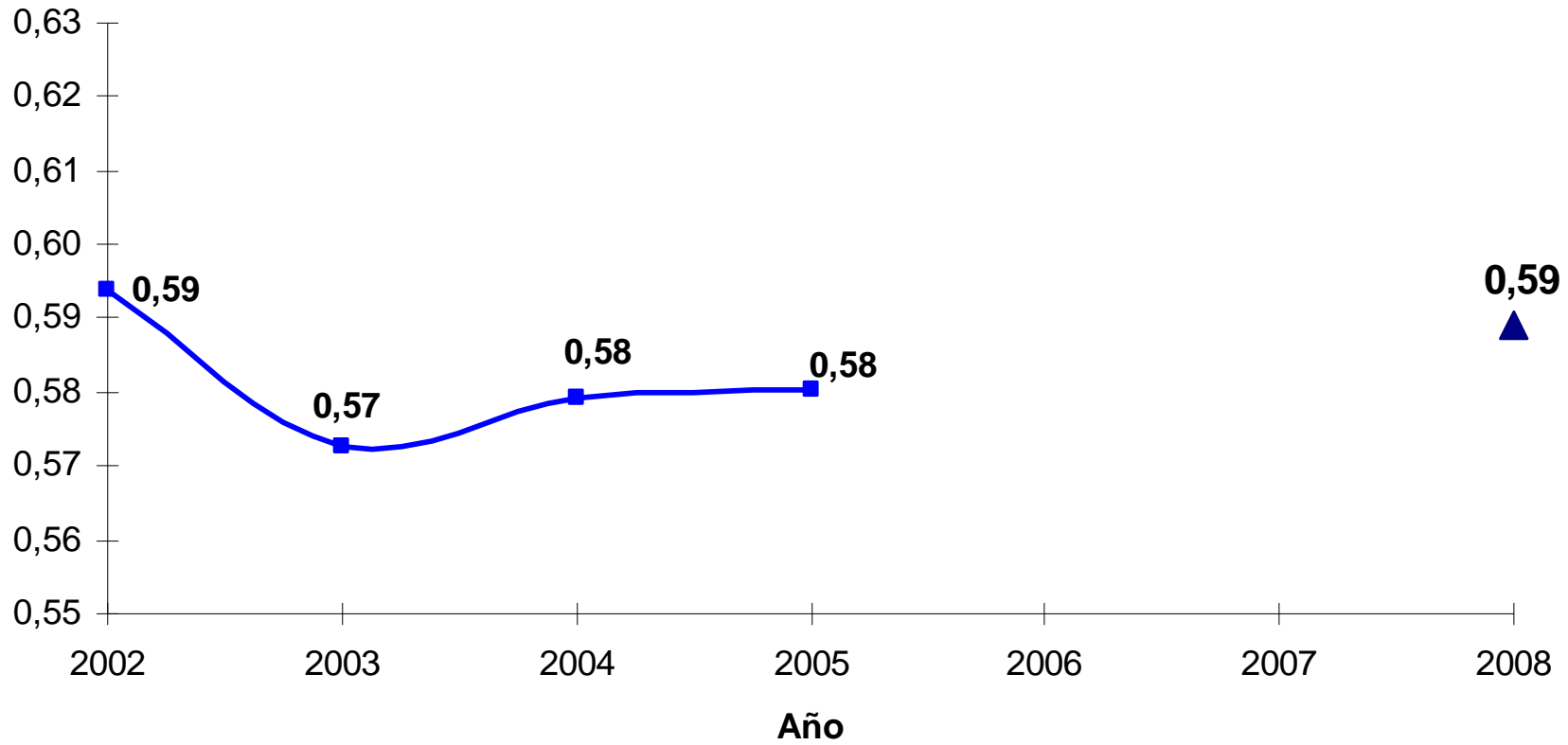
Indigencia 13 Áreas Anual 2002- 2008



Indigencia Resto Cabeceras Anual 2002- 2008

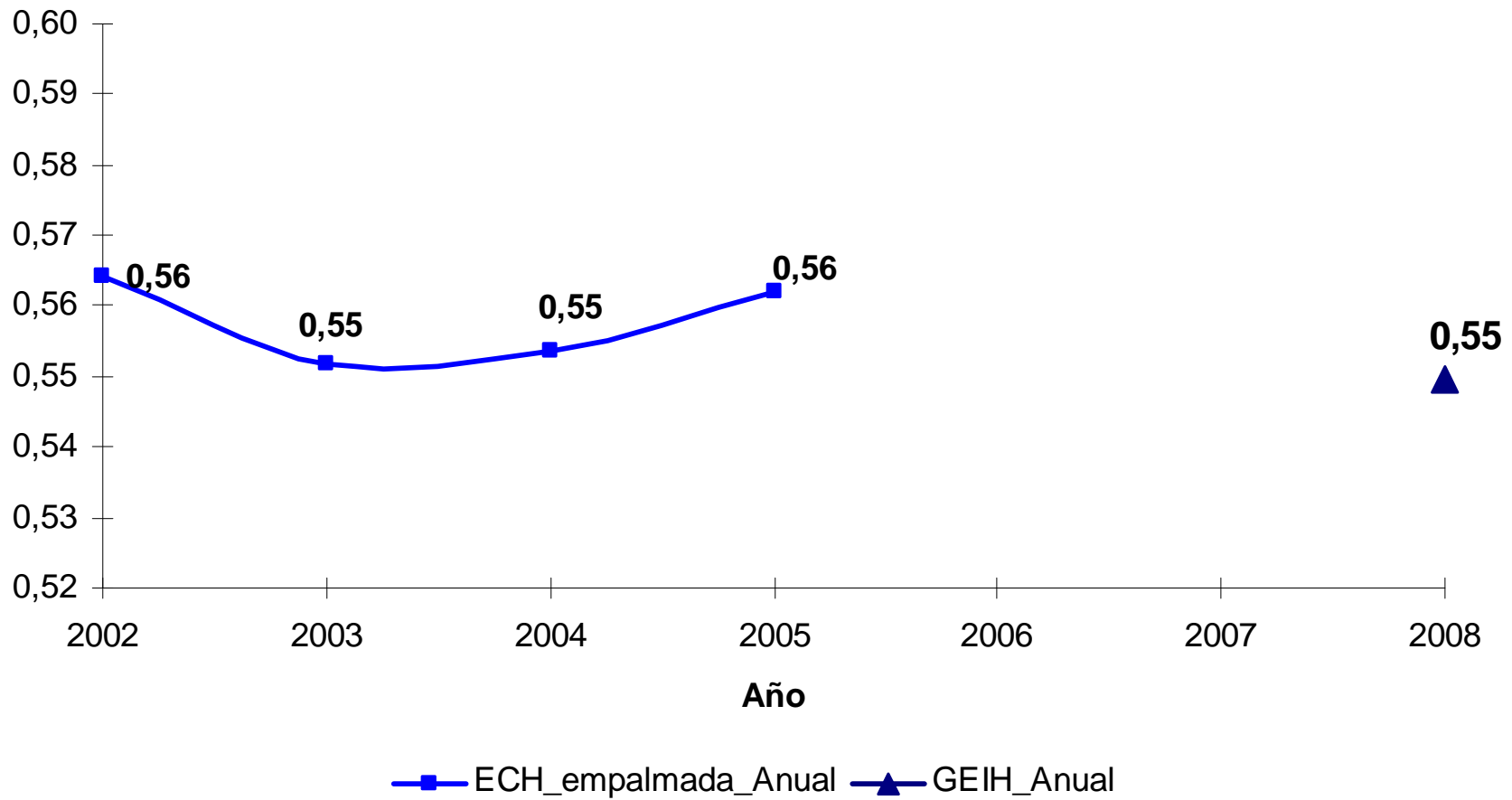


Gini Nacional Anual 2002-2008

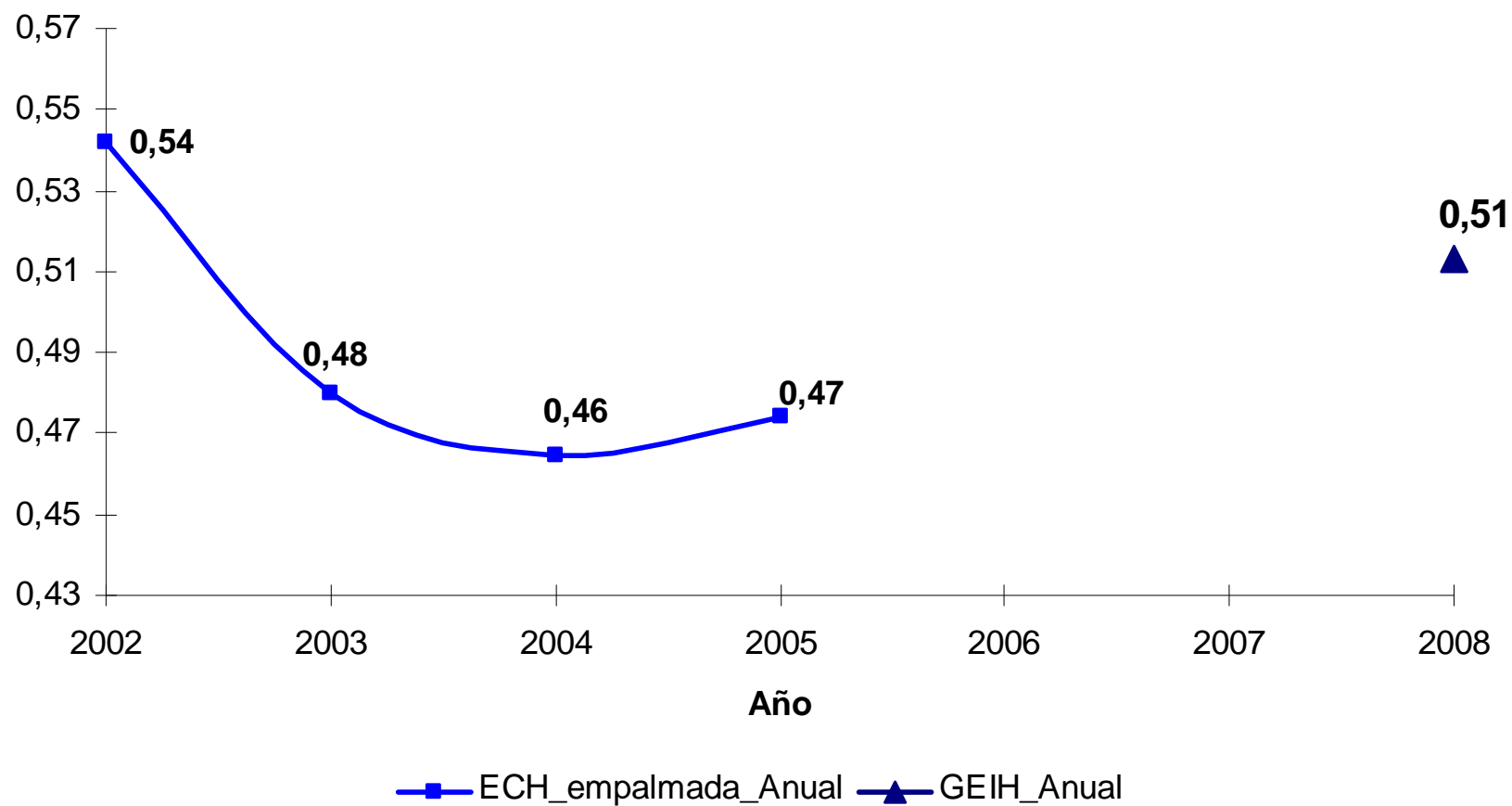


—■— ECH_empalmada_Anual —▲— GEIH_Anual

Gini 13 Áreas Anual 2002-2008



Gini Resto Anual 2002-2008



Rentas y servicios

$$\frac{\partial R}{\partial d} = \frac{\partial S}{\partial d}$$

BOGOTÁ

ESTRUCTURA DE CONSUMO POR DECILES

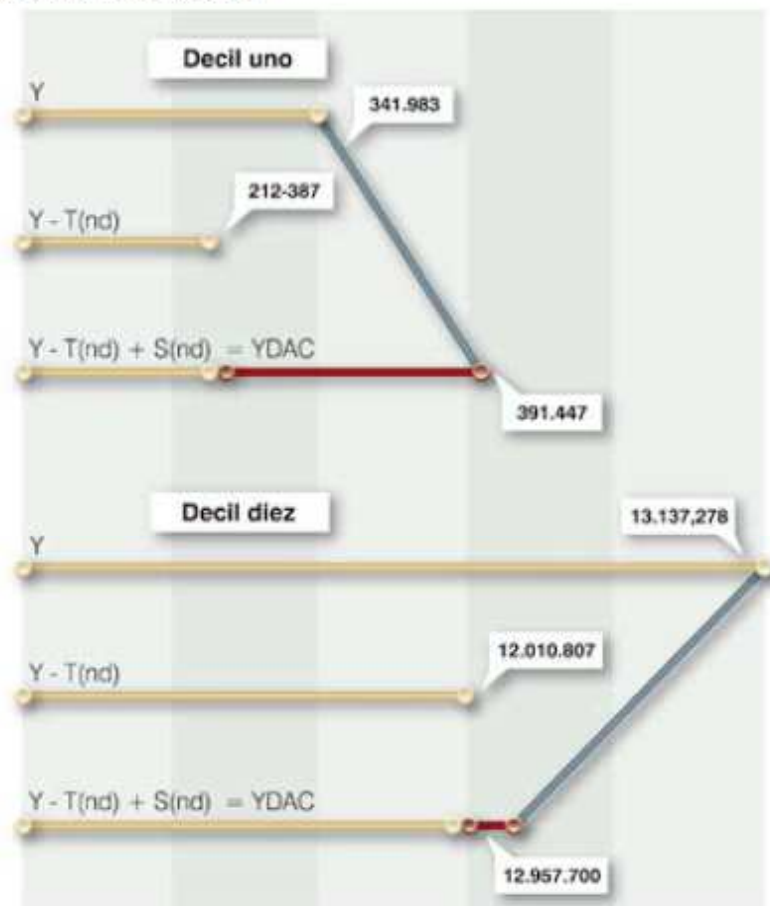
Participación porcentual del gasto destinado a cada bien en el ingreso, 2007

DECIL	SALUD	EDUC.	TRANS.	ALIM.	VEST.	VIV.	SER. PÚBL.	CULT.	OTROS	TOTAL
1	10,1	8,4	9,0	30,0	3,5	24,7	10,0	3,7	0,7	100
2	8,6	7,0	10,3	34,3	3,5	22,3	9,1	3,4	1,5	100
3	9,3	7,9	12,0	31,8	3,7	20,8	9,0	3,7	1,9	100
4	12,1	8,1	9,7	33,5	3,9	17,5	8,8	3,9	2,6	100
5	12,0	7,8	12,7	31,1	3,7	17,4	8,6	4,3	2,4	100
6	13,9	8,9	11,0	31,8	4,2	13,3	8,7	5,3	3,0	100
7	13,2	10,2	11,1	28,5	4,2	15,2	8,1	5,6	4,0	100
8	14,3	9,1	12,4	26,4	4,3	14,4	7,5	7,2	4,4	100
9	14,8	11,0	13,6	21,8	4,9	14,2	6,6	7,9	5,4	100
10	17,7	10,4	13,4	15,9	4,6	16,0	5,5	10,5	5,9	100

Nota: Educ.: educación, Trans.: transporte (público y privado), Alim.: alimentación, Vest.: vestido, Ser. púb.: servicios públicos, Cult.: cultura.

Fuente: cálculos IDH-Bogotá a partir de la ECV 2007.

EL INGRESO DISPONIBLE PARA LA AMPLIACIÓN DE LAS CAPACIDADES (YDAC): SUS COMPONENTES BÁSICOS Y EL INGRESO MENSUAL POR HOGAR
(Pesos corrientes de 2007)



Y es el ingreso bruto. T son los impuestos, las tasas y las tarifas. T(nd), son los impuestos, tasas y tarifas, nacionales (n) y distritales (d). S representa los subsidios. S(nd) incluye los subsidios nacionales (n) y los distritales (d). La diagonal azul muestra la diferencia entre Y y Ydac.

En la parte superior del gráfico representamos el ingreso mensual promedio de los hogares del decil uno, el más pobre.

Y en la parte inferior el ingreso mensual promedio de los hogares del decil diez, el más rico.

Los valores corresponden al ingreso mensual, en pesos corrientes de 2007.

Fuente: cálculos del IDH a partir de la ECV (2007).

BOGOTÁ Y SUS LOCALIDADES

Índice de desarrollo humano urbano (IDHU), 2007

LOCALIDAD	ÍNDICE DE INGRESO DISPONIBLE (IYDAC)	ÍNDICE DE EDUCACIÓN (IED)	ÍNDICE DE SOBREVIVENCIA DE LOS NIÑOS (ISN)	ÍNDICE URBANO (IU)	IDHU
Teusaquillo	0,977	0,912	0,989	0,840	0,930
Chapinero	0,995	0,886	0,990	0,650	0,880
Santa Fe	0,884	0,827	0,985	0,780	0,869
Barrios Unidos	0,928	0,877	0,981	0,670	0,864
Usaquén	0,934	0,893	0,986	0,610	0,856
Mártires	0,864	0,853	0,982	0,600	0,825
Puente Aranda	0,865	0,867	0,986	0,580	0,824
Fontibón	0,907	0,884	0,989	0,510	0,822
Engativá	0,860	0,872	0,987	0,550	0,817
Candelaria	0,897	0,862	0,974	0,500	0,808
Suba	0,917	0,881	0,986	0,440	0,806
Antonio Nariño	0,867	0,864	0,991	0,500	0,805
Kennedy	0,825	0,860	0,986	0,410	0,770
Tunjuelito	0,792	0,858	0,986	0,430	0,766
San Cristóbal	0,761	0,849	0,980	0,410	0,750
Rafael Uribe	0,753	0,844	0,980	0,360	0,734
Usme	0,706	0,839	0,985	0,400	0,732
Bosa	0,752	0,851	0,986	0,330	0,730
Ciudad Bolívar	0,714	0,830	0,981	0,330	0,714
Bogotá	0,891	0,863	0,985	0,500	0,810

Nota. las localidades se han ordenado, de mayor a menor, en función del puntaje del IDHU.

Fuente: cálculos del IDHB.