

**MAESTRÍA EN GESTIÓN URBANA**  
**UNIVERSIDAD PILOTO DE COLOMBIA**

**Calidad de vida, Desigualdad y Gestión Urbana  
en el DC de Bogotá 2003 - 2007**

Ana Rico de Alonso, Eva Inés Gómez

*VII SEMINARIO DE ACIUR*

*Universidad Nacional de Colombia, sede Bogotá  
28, 29 y 30 de septiembre de 2009*



Universidad  
Piloto de Colombia

UN ESPACIO PARA LA EVOLUCIÓN

# Exclusión e integración

*El carácter multidimensional de la exclusión requiere un enfoque igualmente multidimensional de la integración. Favorecer la integración no significa simplemente facilitar la vivienda, asegurar un estipendio social y permitir el acceso al trabajo; significa esto y mucho más. Los mecanismos de integración deben favorecer al mismo tiempo la integración civil, la integración económica y la integración personal, educativa y cultural.*

*Marcelino Oreja.*



# Las aglomeraciones

- La continuidad de la especie humana la ha posibilitado el “impulso” gregario o la estrategia de reunirse en pequeños o grandes grupos para asumir los desafíos de la supervivencia material y afectiva. La ciudad como espacio de habitación concentrada ha estado presente a lo largo de la historia; en el siglo XXI adquiere especificidades propias pero no exclusivas, del período
- Bogotá, el mayor centro urbano de Colombia, aparece como un territorio habitado a través de capas sucesivas de poblamiento, de formas de ocupación y configuración del espacio, y modelos y formas de administración. Se aborda este territorio en términos de sus habitantes, algunas diferencias y brechas en la calidad de vida, en las localidades, así como la gestión de la administración del alcalde Luis Eduardo Garzón (2003-2008) con referencia a los ejes del Plan de Desarrollo *Bogotá sin Indiferencia*, cambios observados en un conjunto de indicadores



## Objetivos del seminario y la mesa de población

- Se parte del reconocimiento de “la transformación” en las condiciones de las ciudades y en la forma de gobernarlas” y del interés en contar con un balance de resultados y retos de municipios y aglomeraciones urbanas, en los aspectos sociales, económicos, ambientales del territorio y en el juego político que selecciona cursos de acción en el marco de las atribuciones y funciones conferidas”. (ACIUR, Convocatoria 2009).
- En la mesa de Dinámicas demográficas y configuración del territorio se establecen relaciones entre la población, el territorio y las políticas que se formulan y ejecutan en un contexto social diverso y heterogéneo.



# ¿Qué son las aglomeraciones?

Conjuntos de individuos con iguales y distintas necesidades, que deben ser conocidas e incorporadas en el Plan de Desarrollo y en la gestión realizada durante un período de gobierno. El término “aglomeraciones” puede constituirse en una categoría de contenido impersonal, con una reiterada explicación causal entre crecimiento demográfico e impacto (negativo) en los espacios urbanos, a la vez, el “territorio” más allá de su dimensión física y espacial, cobra sentido en la medida en que está 1) habitado y 2) administrado.



# CONCEPTOS

- BIENESTAR: el acceso, la calidad y el disfrute que pueden hacer las personas, en los diferentes ciclos vitales, que para lograrlo requiere contar con una oferta universal de bienes básicos para la supervivencia y el desarrollo de potencialidades. Algunos se consideran “bienes de mérito”: aquellos que se merecen los seres humanos; su satisfacción no puede estar condicionada por la dinámica del crecimiento económico ni depender de su contribución al mismo; son universales y el Estado y la sociedad deben garantizar su provisión, por que quienes estén privados de ellos encuentran serias limitaciones para desarrollar sus capacidades. La identificación y jerarquización de estos bienes debe orientar el diseño y ejecución de las políticas. (Sen, 1998; Corredor, 2000)



# Conceptos

- Gestión: conjunto de acciones o procesos de intervención integral en un territorio urbano delimitado, regulado y administrado por el Estado, construido y habitado por grupos poblacionales, cuyo fin es el mejoramiento de la calidad de vida de sus habitantes. (MGU, 2008)
- Se puede calificar como eficiente una gestión cuando se identifican cambios en el valor de los indicadores seleccionados, considerando que el desarrollo local y distrital busca elevar la calidad de vida de todos sus habitantes, y solamente, contar el número de pobres y focalizar sus acciones



## La población y la gestión del desarrollo

- La “población” desde Aristóteles, Ortes, Malthus, y los neomalthusianos del S. XX, ha sido El problema que explica el subdesarrollo.
- En la década del 60 ése se explicaba por el exceso de nacimientos ó “explosión demográfica” (Edgar Hoover, 1959). Cada niño que nacía traía no una arepa sino un problema debajo del brazo. No se podía planificar cupos escolares, enfrentar el déficit de viviendas, etc. Por culpa de los niños.
- Ahora el problema son los/as “adultos mayores”.





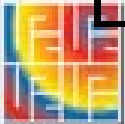
¿Qué es la población para la planeación urbana?

- La materia prima y esencial de las sociedades
- El objetivo de la acción del Estado
- EL componente sustancial de los planes y políticas de desarrollo
- Un conjunto de individuos y grupos sociales, con características y necesidades diferentes, que requieren ser satisfechas en colectivo, por el Estado



# Bienes y Bienestar

BIEN	INDICADOR
Vivienda	% hogares propietarios
Ambiente	% viviendas en zonas de riesgo
Empleo	Tasas de desempleo
Protección infancia	Asistencia preescolar
Alimentación	No consumo de alimentos por razones económicas
Salud	% sin afiliación a salud
Educación	Asistencia escolar
Seguridad ciudadana	% víctima de hechos violentos



# Cifras y planes

- Fuente: ECV 2003 Y 2007
- Plan de Desarrollo 2004-2008 Bogotá sin indiferencia. Derechos:
- Desde la ciudadanía: Reconocimiento, redistribución y participación de derechos
- El Estado: Protección, promoción y garantía



# EJES

- Alimentación adecuada
- Acceso universal, equitativo y efectivo a servicios básicos para enfrentar la situación de pobreza imperante; no es sólo ampliación de coberturas sino procurar que la población tenga ingresos suficientes que le permitan ser usuaria de los servicios.
- Promoción del trabajo y la generación de ingresos mediante una política de creación de riqueza colectiva.
- Universalización del cubrimiento de la atención básica en salud, y el diseño y puesta en marcha de las instituciones necesarias para ello.
- Educación: reducción déficit de cupos escolares, mejoramiento de la calidad y de la infraestructura física.



# Indicadores

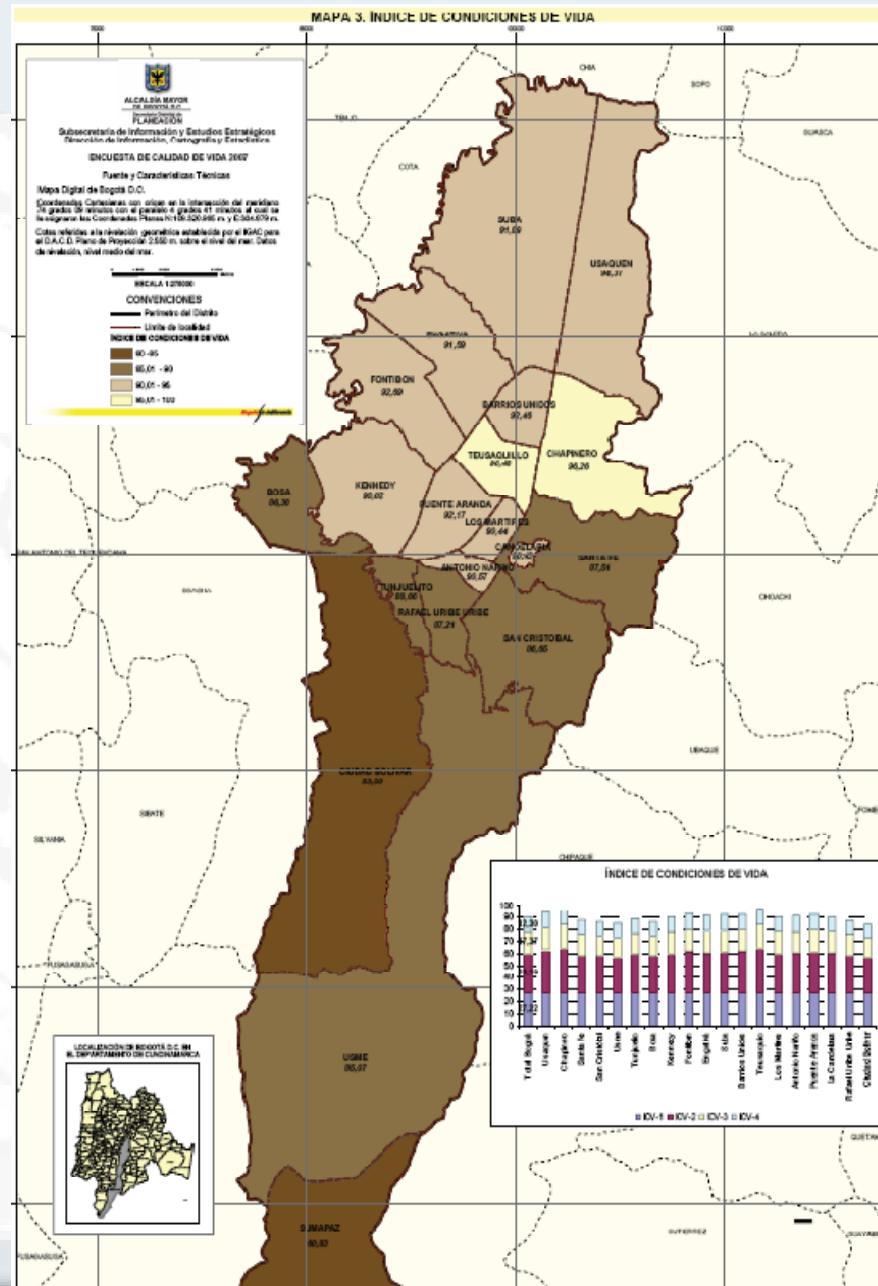
- Objetivos: cambios en acceso y calidad de bienes y servicios
- Subjetivos: percepción ciudadana de la calidad de la gestión en transporte, vías, salud, educación pública, seguridad ciudadana.



# CONTEXTO

La población residente en el Distrito Capital en 2007 representaba el 15% de la población total del país. No obstante, la distribución de estos 7 millones de personas es muy desigual dentro del territorio, con 53% ubicado en las localidades de Kennedy, Suba, Engativá, Ciudad Bolívar y Bosa, en tanto sólo 12% habitan en las localidades de Barrios Unidos, Teusaquillo, Chapinero, Santa Fe, Antonio Nariño, Mártires y La Candelaria. La relación entre distribución de población y territorio es desigual no solamente en términos de superficie disponible sino de todo el equipamiento urbano que permite o limita, el bienestar de sus habitantes





Universidad  
Piloto de Colombia

UN ESPACIO PARA LA EVOLUCIÓN

# El mapa de la riqueza en la ciudad



## Localidades por ingreso per cápita\*

- Alto: Más de 1.000.000 pesos
- Medio alto: de 500.000 a 1.000.000 pesos
- Medio bajo: de 200.000 a 500.000 pesos
- Bajo: Menos de 200.000 pesos

## Gasto promedio mensual de los hogares por estrato

Estrato 1	1'791.400
Estrato 2	1'055.499
Estrato 3	1'800.037
Estrato 4	3'840.140
Estrato 5-6	6'375.228

Fuente: Planeación Distrital

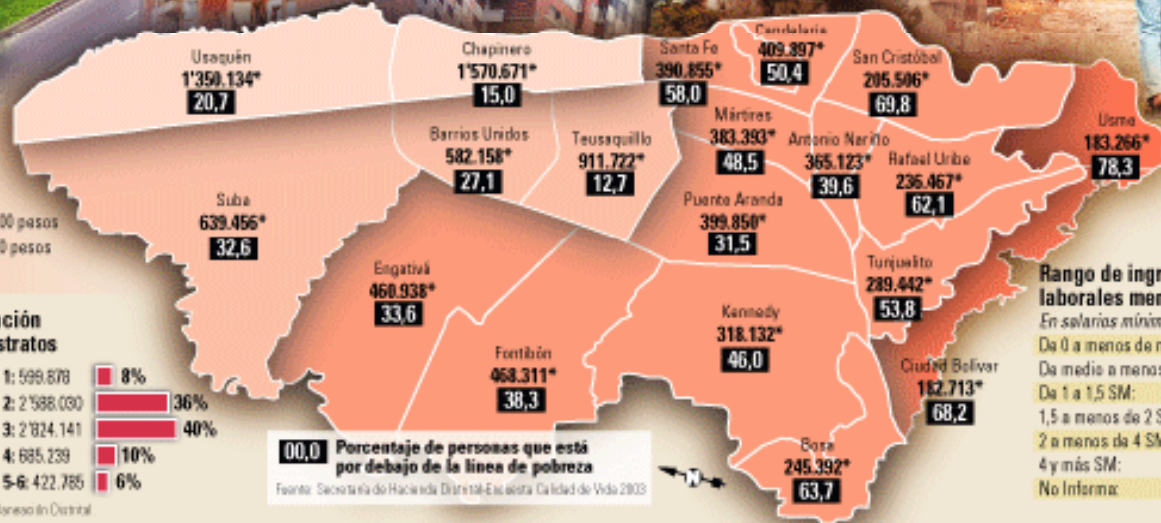
## Población por estratos

Estrato 1	599.878	8%
Estrato 2	2'588.030	36%
Estrato 3	2'924.141	40%
Estrato 4	685.239	10%
Estrato 5-6	422.785	6%

Fuente: Planeación Distrital

**00,0** Porcentaje de personas que está por debajo de la línea de pobreza

Fuente: Secretaría de Hacienda, Dirección Especiala Calidad de Vida 2003



## Rango de ingresos laborales mensuales

En salarios mínimos

De 0 a menos de medio SM	10,8
De medio a menos de 1 SM	12,3
De 1 a 1,5 SM	29,3
1,5 a menos de 2 SM	8,7
2 a menos de 4 SM	11,9
4 y más SM	8,5
No Informa	18,5

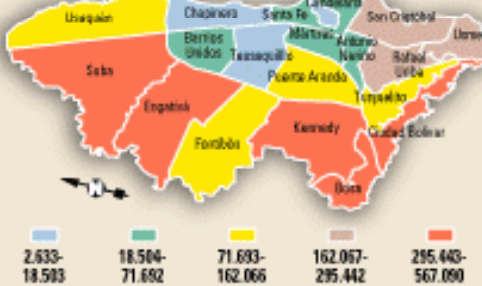
Fuente: Dane

## Ingreso per cápita mensual del 10% más rico por localidades



## Habitantes en pobreza

Cifras absolutas 2005



## Ingreso per cápita mensual del 10% más pobre por localidades



Gráfico: EL TIEMPO



Universidad Piloto de Colombia

UN ESPACIO PARA LA EVOLUCIÓN

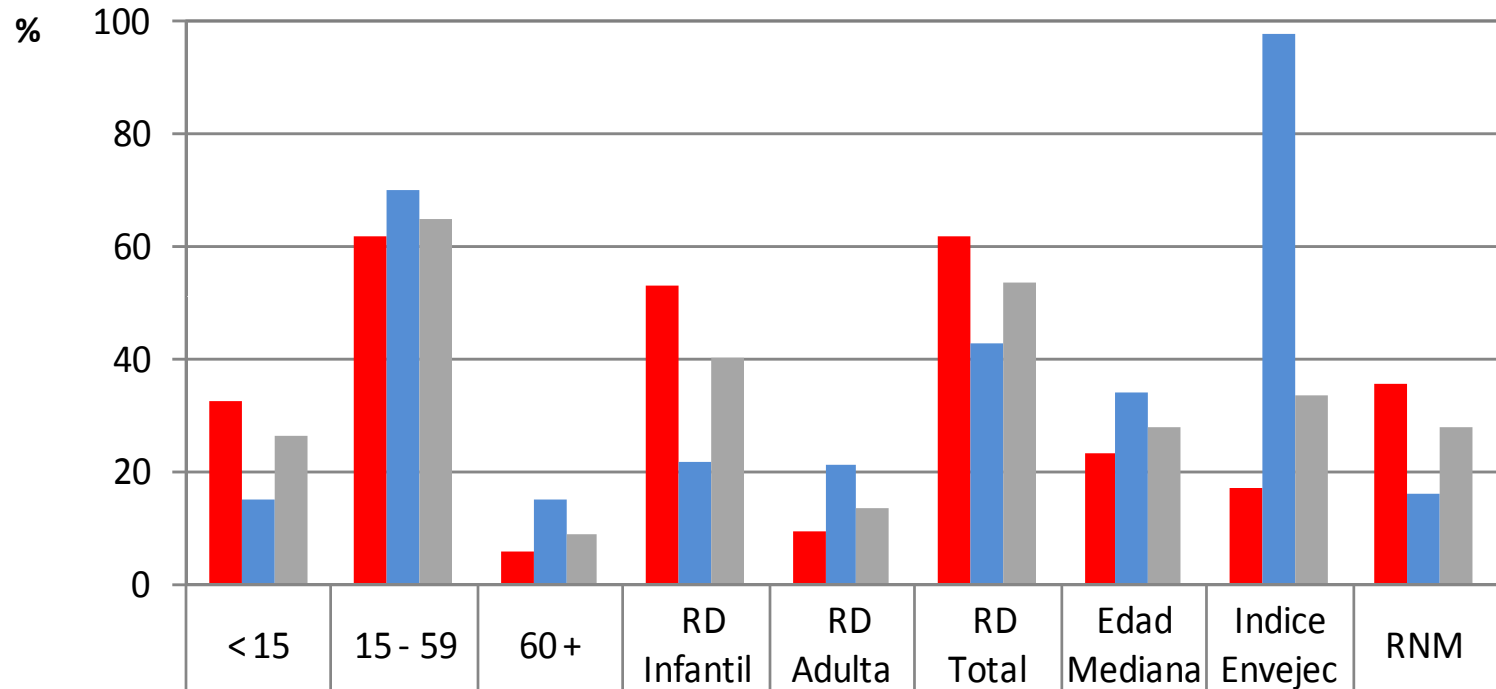


## Territorios humanamente desiguales

- Relación de población – estrato y localidad: Los estratos más pobres (1 – 2) concentran 44% de la población, los medios (3-4), el 50% y los altos (5-6) apenas son el 6%.
- Distribuciones del número de habitantes en pobreza en cada localidad, y de deciles superior e inferior de ingresos.
- Diferencias socioterritoriales en ingresos, con una brecha de 400% entre los extremos.



## Indicadores de Estructura Poblacional Localidades Extremas: Usme vs. Teusaquillo - 2007



■ Usme	32,7	61,7	5,6	53,0	9,0	62,1	23	17,0	35,8
■ Teusaquillo	15,2	70,0	14,9	21,7	21,2	42,9	34	97,8	15,8
■ DISTRITO	26,2	65,1	8,8	40,2	13,5	53,7	28	33,5	28,0



# La desigualdad territorializada

LOCALIDAD	ICV	FACTORES			
		Acceso y Calidad Servicios	Educación y Capital Humano	Tamaño y Composic. Hogar	Calidad de la Vivienda
<i>Puntaje Máximo</i>	100,00	27,42	39,43	20,25	12,9
1° Chapinero	96,3	<b>27,3</b>	<b>37,4</b>	19,1	12,5
1° Teusaquillo	<b>96,5</b>	<b>27,3</b>	<b>37,4</b>	<b>19,2</b>	12,6
3° Usaquén	94,4	<b>27,3</b>	36,1	18,4	12,6
4° Barrios Unidos	92,5	<b>27,3</b>	35,0	18,0	12,2
5° Fontibón	92,7	<b>27,3</b>	34,7	18,0	<b>12,7</b>
6° Suba	91,9	<b>27,3</b>	34,4	17,8	12,5
7° Puente Aranda	92,2	<b>27,3</b>	34,3	18,0	12,6
8° La Candelaria	90,4	<b>26,7</b>	33,9	18,0	11,8
9° Engativá	91,6	<b>27,3</b>	33,8	17,8	<b>12,7</b>
10° Antonio Nariño	90,6	27,2	33,4	17,4	12,5
10° Los Mártires	90,4	27,0	33,4	17,9	12,1
<b>TOTAL BOGOTÁ</b>	<b>90,1</b>	<b>27,2</b>	<b>33,2</b>	<b>17,4</b>	<b>12,3</b>
12° Kennedy	90,0	<b>27,3</b>	33,1	17,3	12,4
13° Tunjuelito	88,7	<b>27,3</b>	32,3	16,7	12,3
14° Santafé	87,5	26,8	31,6	17,2	11,8
15° Rafael Uribe	87,2	27,2	31,1	16,6	12,3
16° San Cristóbal	86,7	27,2	31,0	16,5	11,9
17° Bosa	86,4	27,2	30,9	16,3	12,0
18° Usme	85,1	27,2	30,1	16,0	11,8
19° Ciudad Bolívar	<b>83,9</b>	27,0	<b>29,6</b>	<b>15,7</b>	<b>11,4</b>
<b>Máximo Local</b>	<b>96,5</b>	<b>27,3</b>	<b>37,4</b>	<b>19,2</b>	<b>12,7</b>
<b>Mínimo Local</b>	<b>83,9</b>	<b>26,7</b>	<b>29,6</b>	<b>15,7</b>	<b>11,4</b>
<b>Brecha Localidades</b>	<b>12,6</b>	<b>0,6</b>	<b>7,8</b>	<b>3,5</b>	<b>1,3</b>

Fuentes: DANE - SDP. Encuesta de Calidad de Vida 2007.

ECV 2003 recalculada con nuevas proyecciones de población (Conciliación Censo 2005).



Universidad  
Piloto de Colombia

UN ESPACIO PARA LA EVOLUCIÓN

## Indicadores socio- económicos y habitacionales

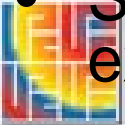
LOCALIDAD	No. de Hogares	ICV	Calidad de vida regular/ Baja	Ingresos insuficientes	No consumo alimen. por carencia recursos	Tasa desemp 2003	Tasa Desemp 2007	Ocupac.	Propied. vivienda	Focos afectac
Usaquén	137979	94,4	16,0	14,1	2,4	5,9	5,5	47,3	57,7	16,9
Chapinero	50351	96,3	9,0	6,4	3,3	4,2	3,7	55,2	56,2	7,5
Santafé	30274	87,5	37,0	35,8	12,7	12,3	10,4	47,1	38,6	16,4
San Cristóbal	108331	86,6	39,0	33,4	8,2	10,1	6,7	46,9	42,9	19,7
Usme	77292	85,1	36,0	28,6	6,5	10,6	9,1	47,4	52,6	25,7
Tunjuelito	50302	88,7	34,0	23,8	7,4	10,9	8,0	45,1	38,8	38,1
Bosa	137351	86,4	35,0	30,4	9,7	11,2	7,8	47,6	55,2	24,8
Kennedy	263661	90,0	28,0	27,5	7,9	12,1	7,5	48,4	55,1	32,8
Fontibón	91798	92,7	19,0	18,5	4,9	10,0	5,9	49,0	61,4	69,7
Engativá	241964	91,6	25,0	18,8	4,4	7,7	8,7	48,0	50,3	41,7
Suba	287783	91,9	21,0	18,9	5,7	7,1	6,7	49,9	55,4	22,1
Barrios Unidos	68494	92,5	25,0	18,3	5,1	9,2	6,4	50,2	45,5	32,5
Teusaquillo	48537	96,5	12,0	9,6	2,4	6,2	5,4	49,7	59,1	21,8
Los Mártires	26893	90,4	31,0	25,7	10,0	9,5	7,8	50,3	37,3	41,7
Antonio Nariño	30499	90,6	27,0	19,2	4,1	8,1	8,5	44,3	45,0	31,9
Puente Aranda	70670	92,2	23,0	16,6	3,5	7,7	7,5	47,9	43,3	30,7
La Candelaria	7820	90,4	32,0	27,6	11,3	10,5	8,6	47,5	35,2	12,4
Rafael Uribe	101815	87,2	36,0	34,5	6,8	11,7	10,5	42,7	45,2	14,2
Ciudad Bolívar	145353	83,9	39,0	40,9	12,4	13,7	11,9	42,4	58,5	23,3
<b>TOTAL BOGOTÁ</b>	<b>1978528</b>	<b>90,1</b>	<b>27,0</b>	<b>24,0</b>	<b>6,5</b>	<b>9,5</b>	<b>7,8</b>	<b>47,6</b>	<b>52,3</b>	<b>28,6</b>
<b>Máximo Local</b>	<b>287783</b>	<b>96,5</b>	<b>39,0</b>	<b>40,9</b>	<b>12,7</b>	<b>13,7</b>	<b>11,9</b>	<b>55,2</b>	<b>61,4</b>	<b>69,7</b>
<b>Mínimo Local</b>	<b>7820</b>	<b>83,9</b>	<b>9,0</b>	<b>6,4</b>	<b>2,4</b>	<b>4,2</b>	<b>3,7</b>	<b>42,4</b>	<b>35,2</b>	<b>7,5</b>
<b>Brecha Localidades</b>	<b>279963</b>	<b>12,6</b>	<b>30,0</b>	<b>34,5</b>	<b>10,3</b>	<b>9,5</b>	<b>8,2</b>	<b>12,8</b>	<b>26,2</b>	<b>62,2</b>

Fuentes: DANE - SDP. Encuestas de Calidad de Vida 2003 y 2007.

ECV 2003 recalculada con nuevas proyecciones de población.

# Significación de los bienes y servicios

- Vivienda y entorno: protección, disfrute, afecto, patrimonio
- Empleo e ingresos: medios para sobrevivir en sociedades monetarizadas, para adquirir bienes esenciales y no esenciales.
- Alimentación: desarrollo corporal, neurológico, psíquico
- Atención preescolar: cuidado, protección, socialización
- Educación: acceder al capital socio-cultural acumulado y adquirir credenciales exigidas por la “sociedad del conocimiento”
- Salud: protección contra el dolor y la enfermedad. Una vida larga y plena
- Seguridad ciudadana: protección contra agresiones externas



# Diferencia = exclusión

La variación en el valor de los indicadores refleja no sólo grandes desigualdades sino exclusión del derecho a desarrollarse óptimamente en las distintas dimensiones afectivas, intelectuales, laborales, que nos configuran como seres humanos.



# Brechas en Salud

	LOCALIDAD	Afiliados		No afiliados		INDICADOR GESTIÓN (Variación %)	
		2003	2007	2003	2007	Afiliados	No-afilia.
1°	Usaquén	87,2	<b>92,5</b>	12,8	<b>7,5</b>	6,1	-41,4
2°	Chapinero	<b>88,1</b>	92,3	<b>11,9</b>	7,7	<b>4,8</b>	-35,3
3°	Teusaquillo	85,1	92,1	14,9	7,9	8,2	-47,0
4°	Barrios Unidos	78,6	89,7	21,4	10,3	14,1	-51,9
5°	Suba	82,8	89,4	17,2	10,6	8,0	-38,4
6°	Fontibón	80,6	88,8	19,4	11,2	10,2	-42,3
7°	Puente Aranda	75,8	87,7	24,2	12,3	15,7	-49,2
8°	Engativá	80,5	87,1	19,5	12,9	8,2	-33,8
9°	Usme	70,8	86,8	29,2	13,2	<b>22,6</b>	<b>-54,8</b>
	<b>TOTAL BOGOTÁ</b>	<b>77,6</b>	<b>86,8</b>	<b>22,4</b>	<b>13,2</b>	<b>11,9</b>	<b>-41,1</b>
10°	Kennedy	76,2	86,1	23,8	13,9	13,0	-41,6
11°	Bosa	77,0	85,8	23,0	14,2	11,4	-38,3
12°	Ciudad Bolívar	73,6	85,3	26,4	14,7	15,9	-44,3
13°	Antonio Nariño	72,1	84,0	27,9	16,0	16,5	-42,7
14°	La Candelaria	76,3	83,8	23,7	16,2	9,8	-31,6
15°	San Cristóbal	73,0	83,3	27,0	16,7	14,1	-38,1
16°	Tunjuelito	72,6	83,2	27,4	16,8	14,6	-38,7
17°	Santafé	78,0	82,7	22,0	17,3	6,0	<b>-21,4</b>
18°	Rafael Uribe	<b>66,8</b>	79,8	<b>33,2</b>	20,2	19,5	-39,2
19°	Los Mártires	69,2	<b>79,4</b>	30,8	<b>20,6</b>	14,7	-33,1
	<b>Máximo Local</b>	<b>88,1</b>	<b>92,5</b>	<b>33,2</b>	<b>20,6</b>	<b>22,6</b>	<b>-21,4</b>
	<b>Mínimo Local</b>	<b>66,8</b>	<b>79,4</b>	<b>11,9</b>	<b>7,5</b>	<b>4,8</b>	<b>-54,8</b>
	<b>Brecha Localidades</b>	<b>21,3</b>	<b>13,1</b>	<b>21,3</b>	<b>13,1</b>	<b>17,8</b>	<b>33,4</b>

Fuente: ECV 2003



Universidad  
Piloto de Colombia

Fuentes: DANE - SDP. Encuestas de Calidad de Vida 2003 y 2007.

ECV 2003 recalculada con nuevas proyecciones de población, a partir de la conciliación censal.

UN ESPACIO PARA LA EVOLUCIÓN

# Brechas educativas

	LOCALIDAD	PROMEDIO EDUCATIVO				INDICADOR GESTIÓN (Variación %)	
		5 y más		20-34 años		5 y más	20-34
		2003	2007	2003	2007		
1°	Chapinero	<b>12,9</b>	<b>13,9</b>	14,4	<b>15,8</b>	7,9	10,0
1°	Teusaquillo	12,5	13,7	<b>14,5</b>	<b>15,8</b>	9,2	9,0
3°	Usaquén	10,8	11,9	12,9	14,0	9,8	8,2
4°	Barrios Unidos	10,3	10,8	13,0	13,3	4,8	2,2
5°	Fontibón	9,0	10,2	11,7	13,1	<b>13,0</b>	11,7
5°	La Candelaria	8,9	10,0	11,4	13,1	12,9	<b>14,6</b>
7°	Engativá	9,6	9,7	12,8	12,9	0,7	0,7
8°	Puente Aranda	9,2	9,9	12,4	12,7	7,6	2,3
9°	Suba	9,9	10,0	12,3	12,6	0,9	2,3
10°	Antonio Nariño	9,0	9,4	11,9	12,3	4,1	3,8
11°	Los Mártires	8,8	9,5	11,3	12,1	7,7	7,5
12°	Kennedy	8,3	8,8	11,1	12,0	5,5	7,7
	<b>TOTAL BOGOTÁ</b>	<b>8,7</b>	<b>9,1</b>	<b>11,4</b>	<b>11,9</b>	<b>4,5</b>	<b>4,4</b>
13°	Tunjuelito	7,7	8,3	10,3	11,4	7,5	10,4
14°	Santafé	8,4	8,2	11,0	11,2	<b>-2,6</b>	2,0
15°	San Cristóbal	6,5	7,3	9,6	10,6	11,7	10,2
16°	Rafael Uribe	7,5	7,4	10,3	10,2	-1,6	-0,9
17°	Bosa	7,0	7,1	9,9	10,0	1,5	1,1
18°	Usme	<b>6,4</b>	<b>6,7</b>	<b>8,9</b>	9,6	4,8	8,2
19°	Ciudad Bolívar	6,7	6,7	9,4	<b>9,3</b>	-0,4	<b>-0,9</b>
	<b>Máximo Local</b>	<b>12,9</b>	<b>13,9</b>	<b>14,5</b>	<b>15,8</b>	<b>13,0</b>	<b>14,6</b>
	<b>Mínimo Local</b>	<b>6,4</b>	<b>6,7</b>	<b>8,9</b>	<b>9,3</b>	<b>-2,6</b>	<b>-0,9</b>
	<b>Brecha Localidades</b>	<b>6,5</b>	<b>7,2</b>	<b>5,6</b>	<b>6,5</b>	<b>15,6</b>	<b>15,6</b>

Fuente: ECV 2003



Universidad  
Piloto de Colombia

Fuentes: DANE - SDP. Encuestas de Calidad de Vida 2003 y 2007.

ECV 2003 recalculada con nuevas proyecciones de población.

UN ESPACIO PARA LA EVOLUCIÓN



# Brechas Alimentación

	LOCALIDAD	CONDICIONES DE ALIMENTACIÓN			INDICADOR GESTIÓN	
		Mejor	Igual	Peor	Mejóro Impacto +	No Mejoró Impacto -
1°	Kennedy	<b>35,8</b>	51,6	12,5	<b>35,8</b>	<b>64,2</b>
2°	Tunjuelito	33,9	<b>51,0</b>	15,1	33,9	66,1
3°	Bosa	33,6	53,0	13,3	33,6	66,4
4°	Usaquén	32,7	59,2	8,1	32,7	67,3
5°	Suba	32,6	55,7	11,7	32,6	67,4
6°	Los Mártires	32,0	54,8	13,2	32,0	68,0
7°	La Candelaria	31,6	54,4	14,0	31,6	68,4
8°	Engativá	30,9	57,8	11,3	30,9	69,1
9°	Puente Aranda	30,8	58,5	10,7	30,8	69,2
	<b>TOTAL BOGOTÁ</b>	<b>30,7</b>	<b>57,6</b>	<b>11,7</b>	<b>30,7</b>	<b>69,3</b>
10°	Fontibón	30,6	60,7	8,7	30,6	69,4
11°	Antonio Nariño	30,4	53,6	16,0	30,4	69,6
12°	San Cristóbal	29,7	53,9	<b>16,4</b>	29,7	70,3
13°	Teusaquillo	28,4	64,3	7,3	28,4	71,6
14°	Usme	28,3	59,9	11,8	28,3	71,7
15°	Barrios Unidos	27,8	61,4	10,8	27,8	72,2
16°	Chapinero	27,3	<b>67,8</b>	<b>4,9</b>	27,3	72,7
17°	Santafé	24,1	61,7	14,2	24,1	75,9
18°	Ciudad Bolívar	23,7	63,6	12,7	23,7	76,3
19°	Rafael Uribe	<b>22,5</b>	65,8	11,7	<b>22,5</b>	<b>77,5</b>
	<b>Máximo Local</b>	<b>35,8</b>	<b>67,8</b>	<b>16,4</b>	<b>35,8</b>	<b>77,5</b>
	<b>Mínimo Local</b>	<b>22,5</b>	<b>51,0</b>	<b>4,9</b>	<b>22,5</b>	<b>64,2</b>
	<b>Brecha Localidades</b>	<b>13,3</b>	<b>16,8</b>	<b>11,5</b>	<b>13,3</b>	<b>13,3</b>

Fuente: ECV 2003



Universidad  
Piloto de Colombia

Fuentes: DANE - SDP. Encuestas de Calidad de Vida 2003 y 2007.

ECV 2003 recalculada con nuevas proyecciones de población.

Se excluyen de los cálculos los No Informantes (535 casos).

**Indicador de Gestión**: NO MEJORÓ = igual + peor.

UN ESPACIO PARA LA EVOLUCIÓN

## Percepción de Gestión (indicadores subjetivos)

LOCALIDAD	INDICADOR GESTIÓN - NO MEJORÓ (Impacto -)						
	Transp.	Vías	Policia	Salud	Educac.	Atención Infancia	Prg. Aliment.
Usaquén	54	64	54	65	55	45	43
Chapinero	54	<b>64</b>	59	69	51	41	35
Santafé	58	56	67	67	58	47	44
San Cristóbal	65	62	65	62	56	48	47
Usme	64	51	66	<b>58</b>	52	48	47
Tunjuelito	65	52	60	60	54	<b>37</b>	41
Bosa	<b>48</b>	<b>51</b>	<b>52</b>	58	<b>41</b>	44	45
Kennedy	65	59	56	61	49	40	43
Fontibón	62	59	61	68	63	52	54
Engativá	61	56	62	62	59	45	46
Suba	56	55	55	63	53	45	43
Barrios Unidos	59	55	60	63	58	43	41
Teusaquillo	52	57	53	<b>69</b>	58	43	<b>35</b>
Los Mártires	58	59	60	63	53	43	39
Antonio Nariño	66	63	66	69	55	45	47
Puente Aranda	66	62	58	67	59	45	48
La Candelaria	60	58	63	65	<b>65</b>	44	44
Rafael Uribe	68	63	69	64	59	52	<b>64</b>
Ciudad Bolívar	<b>76</b>	63	<b>74</b>	65	59	<b>64</b>	62
<b>TOTAL BOGOTÁ</b>	<b>61</b>	<b>58</b>	<b>60</b>	<b>63</b>	<b>54</b>	<b>46</b>	<b>47</b>
<b>Máximo Local</b>	<b>76</b>	<b>64</b>	<b>74</b>	<b>69</b>	<b>65</b>	<b>64</b>	<b>64</b>
<b>Mínimo Local</b>	<b>48</b>	<b>51</b>	<b>52</b>	<b>58</b>	<b>41</b>	<b>37</b>	<b>35</b>
<b>Brecha Localidades</b>	<b>28</b>	<b>14</b>	<b>22</b>	<b>11</b>	<b>24</b>	<b>26</b>	<b>30</b>

Fuente: ECV 2003

Fuentes: DANE - SDP. Encuestas de Calidad de Vida 2003 y 2007.

ECV 2003 recalculada con nuevas proyecciones de población.

Se excluyen de los cálculo **NO SABE**

INDICADOR GESTIÓN: **No-Mejoró** (igual + peor) vs. **Mejoró** (mejor).



Universidad  
Pacífico de Colombia

UN ESPACIO PARA LA EVOLUCIÓN

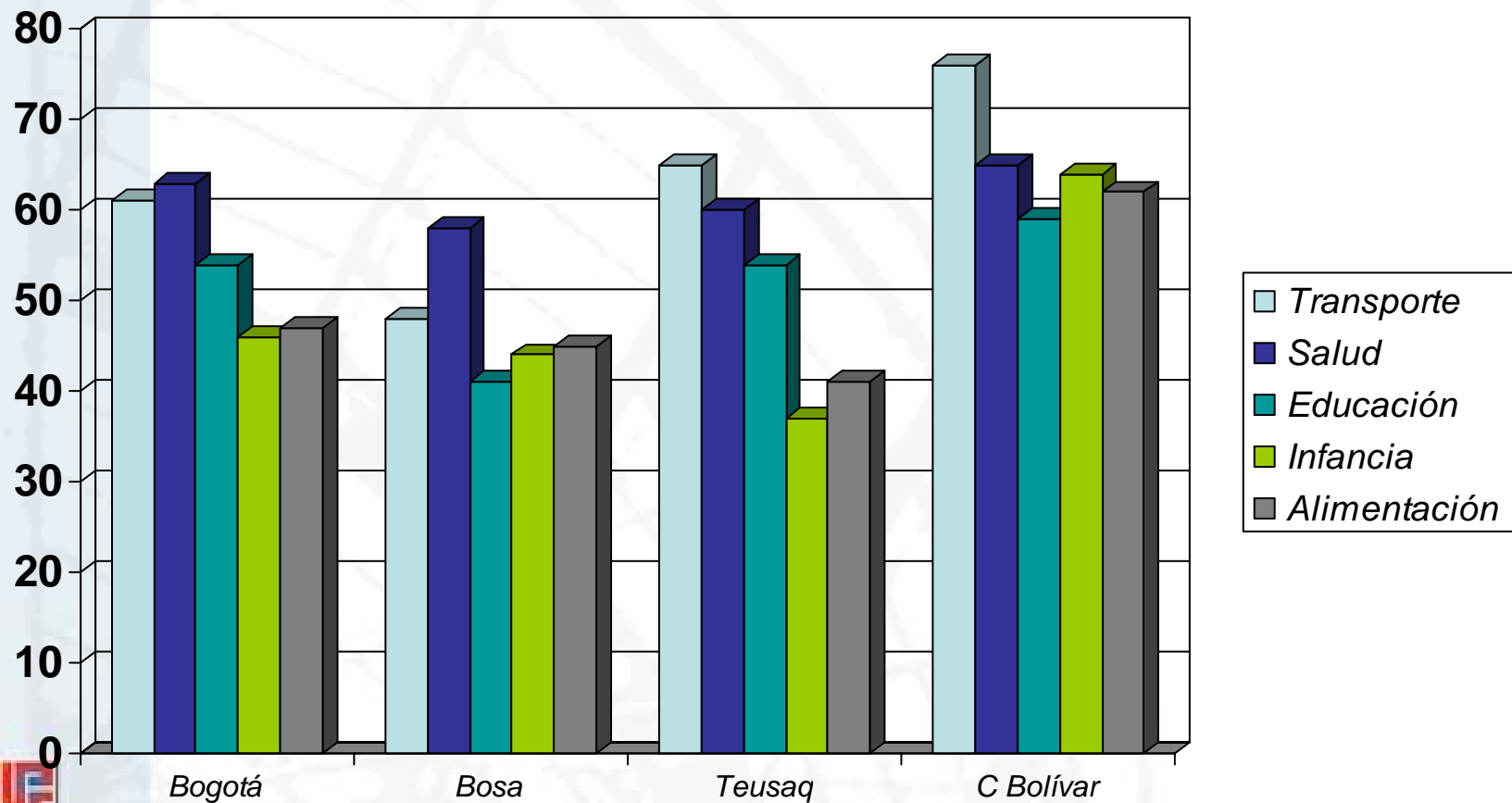
# Síntesis de percepción

Los indicadores muestran la proporción de ciudadanos/as residente en Bogotá que consideran que durante la administración del alcalde LE Garzón el sector evaluado no mejoró en calidad.

- Transporte: Rangos: 48% Bosa 76% Ciudad Bolívar Ciudad 61%
- Vías: Bosa: 51% Usaquén y Chapinero: 64% Bogotá: 58%
- Policía: Usaquén 54% Rafael Uribe 69% Bogotá 60%
- Salud: Bosa 58% Chapinero 69% Bogotá 60%
- Educación pública: Bosa 41% Fontibón 62% Bogotá 54%
- Atención infancia: Tunjuelito 37% Ciudad Bolívar 64% Bogotá 46%
- Alimentación: Teusaquillo 35% Rafael Uribe 64% Bogotá 47%



# Percepción de mala gestión



Universidad  
Piloto de Colombia

UN ESPACIO PARA LA EVOLUCIÓN

# Conclusiones

- La percepción de la gestión muestra diferencias. Aceptando el elemento subjetivo en ésta, son pocos los sectores en los que la administración garzón “no se raja”
- Las diferencias entre Ciudad Bolívar y Bosa son pronunciadas, pese a haber sido las dos las “comunidades en emergencia”
- Falta recorrer un largo camino para que las necesidades (derechos) ciudadanas encuentren respuestas efectivas, tangibles, por parte de la administración del bienestar, que superen el plano de las buenas intenciones, la retórica y la demagogia.
- Es importante recordar a nuestros/as gobernantes, que gobernar no es sólo un arte sino un desafío y una gestión más allá de ganar las elecciones.
- También “la población” debe ser consciente de su derecho fundamental: exigir rendición de cuentas a quienes elige.



# GRACIAS...

POR SU PRESENCIA  
POR SU CONSCIENCIA  
Y SU SABIA ESCOGENCIA....  
DE GOBERNANTES



Universidad  
Piloto de Colombia

UN ESPACIO PARA LA EVOLUCIÓN