

# Seguridad residencial en Bogotá: ¿garantía de habitabilidad o de sociabilidad?

Hipótesis:

**Formas** de seguridad residencial,  
**Función** habitabilidad mediante  
descentralización oferta de seguridad

## funciones:

Habitabilidad

Sociabilidad

bienes públicos urbanos

Balance positivo de externalidades

redes  
agua, luz, telemáticas

centros  
educativos, o de salud

**(formas)**

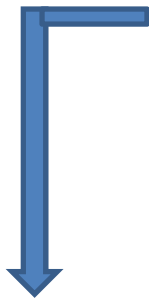
dispositivos seguridad  
residencial

**(formas)**

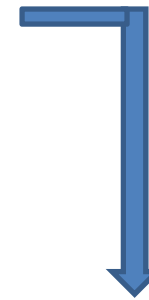
# Desarrollo hipótesis

Descentralización

oferta de seguridad residencial



privatización



apoyo policial  
auto-protección

# Privatización seguridad residencial urbana

para evitar



congestión en consumo y gorriones.

*Sin embargo:*

Barreras movilidad socio-residencial

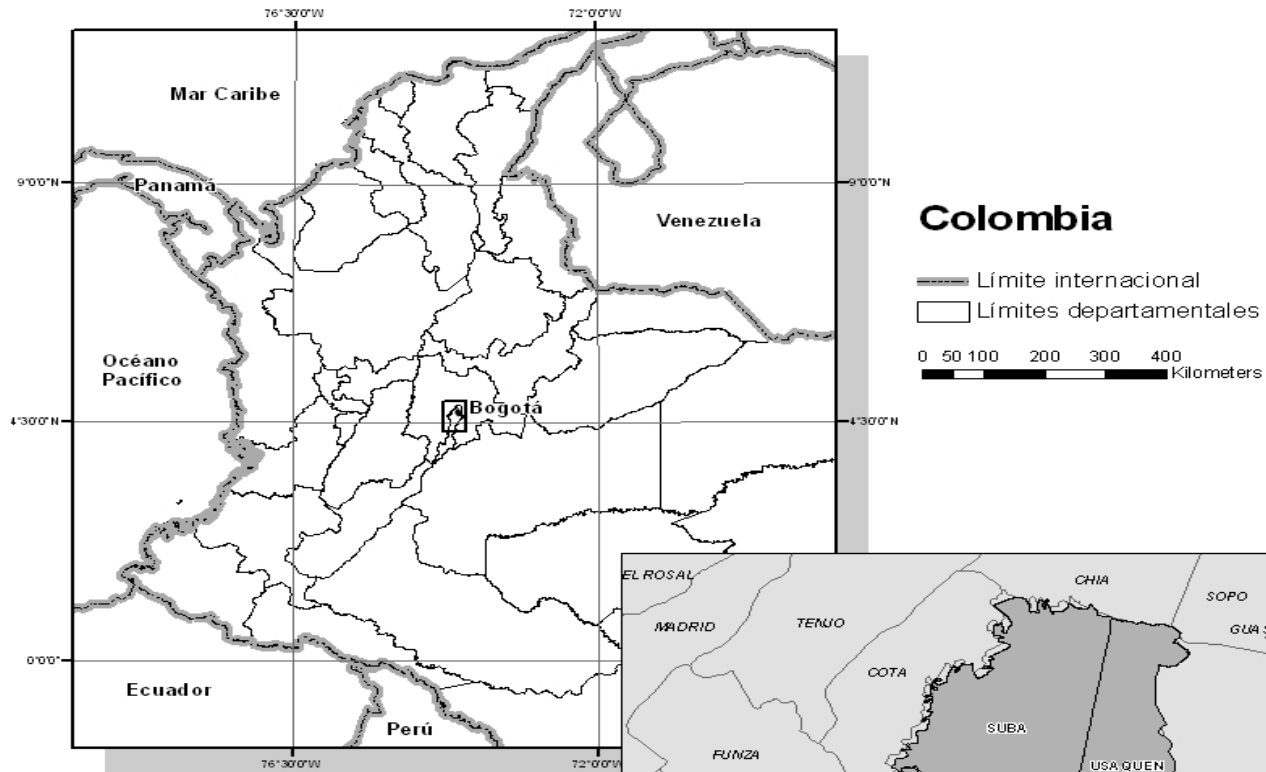
impiden sancionar



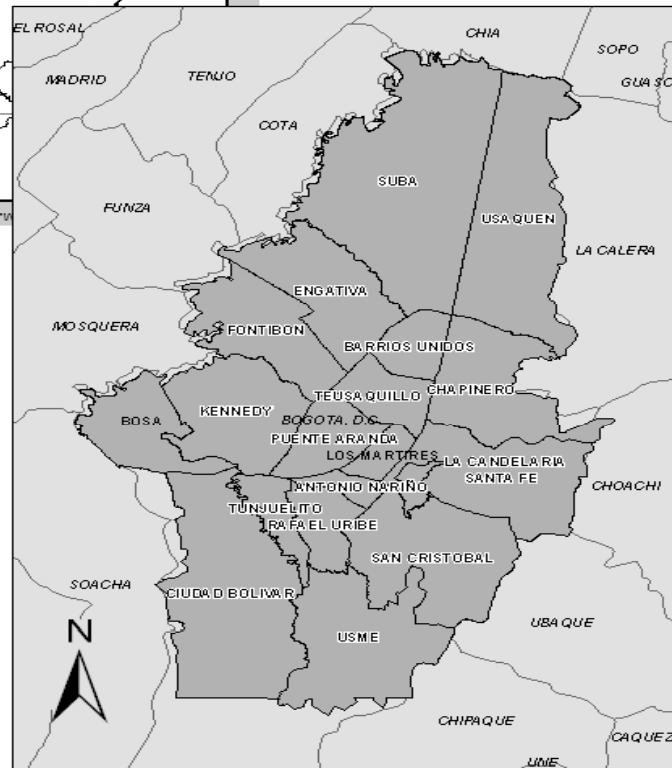
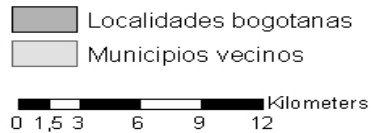
Productores localizados ineficientes.

## **Datos privatización seguridad urbana:**

- ✓ Entre 1994 y 2007, sector privado ha crecido 360%.
- ✓ En 2005, oferta en Bogotá 55% del total del país.
- ✓ En 2007, 96570 vigilantes en la ciudad. Equivalente a:
  - seis veces personal policial de la ciudad.
  - 67% de la Policía Nacional.
  - 46% de soldados de todas las fuerzas militares.
- ✓ En 2008, entre 20% y 25% del sector privado de la ciudad es informal (no cumple legislación del Estado).
- ✓ En 2008, sector residencial: principal cliente. 42% de los vigilantes (aprox.)

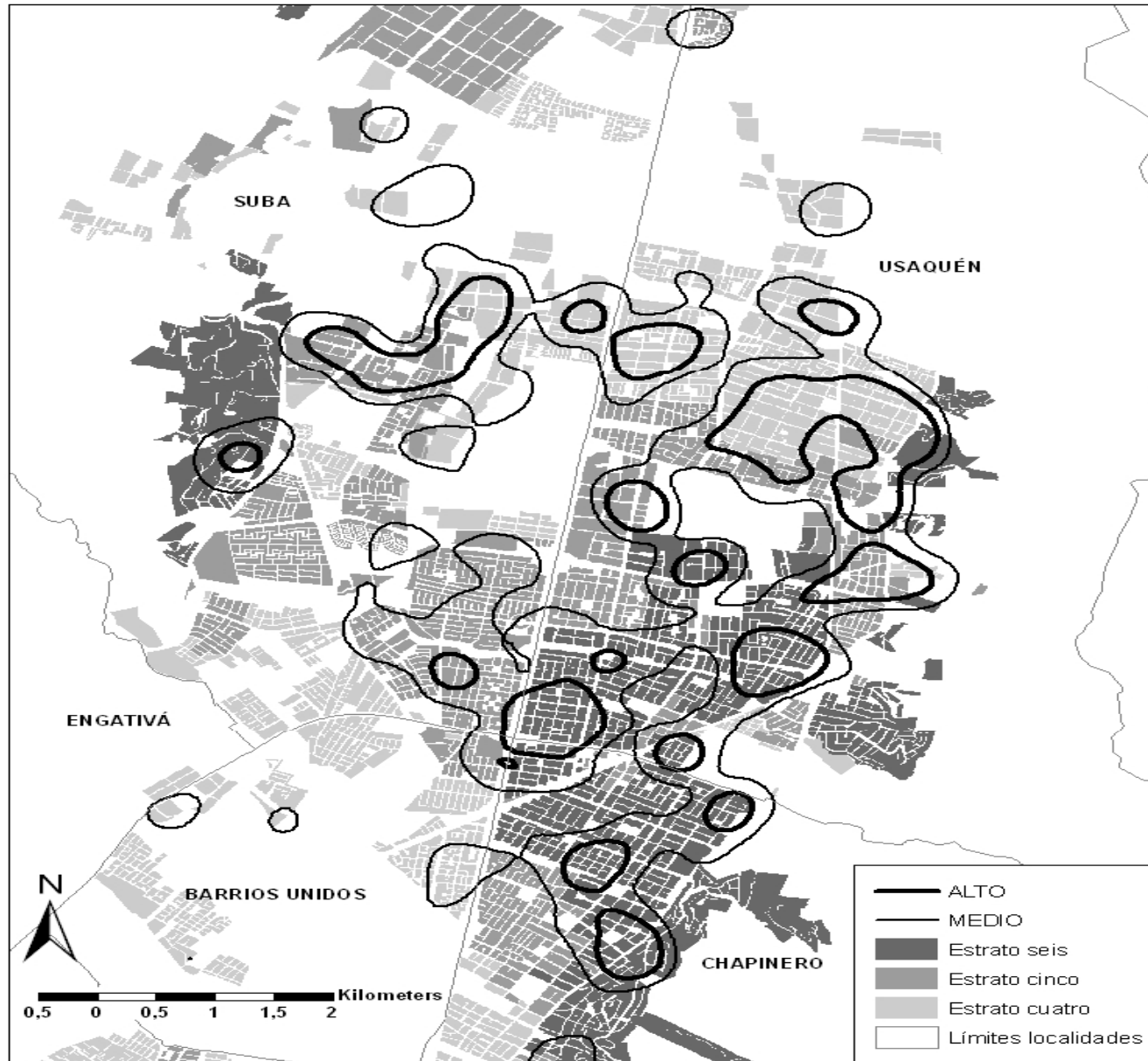


### Bogotá



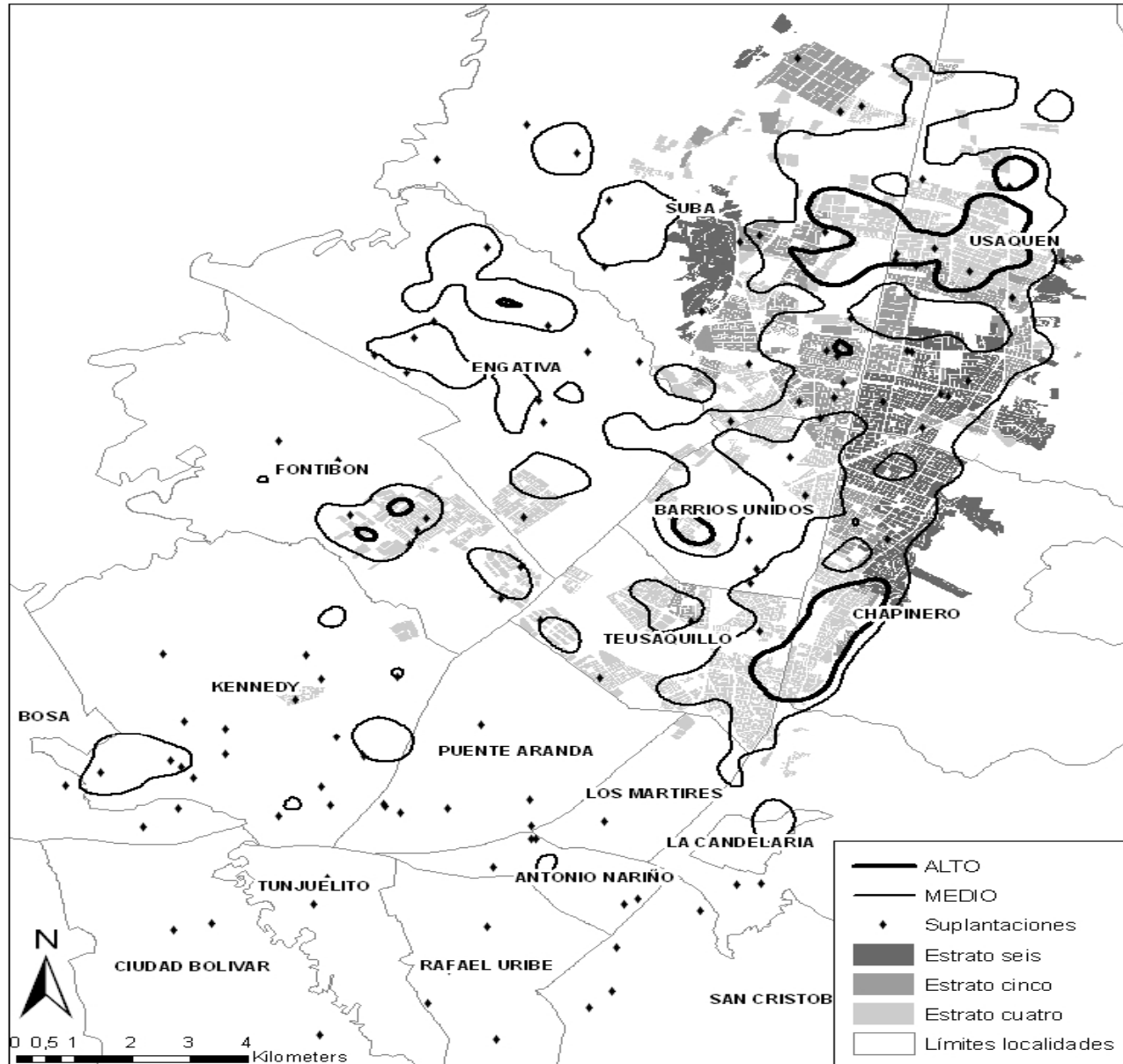
Fuente: elaboración propia. Información cartográfica del Centro de Investigaciones Criminológicas de la Policía Metropolitana de Bogotá (CICRI-MEBOG).

# Concentración de hurtos a residencias en Bogotá Modalidades 'llamada millonaria' y 'supuesto embargo' (enero de 2005 a junio de 2008)



Fuente: elaboración propia. Datos sobre delitos del Centro de Investigaciones Criminológicas de la Policía Metropolitana de Bogotá (CICRI-MEBOG). Información cartográfica sobre localidades del CICRI-MEBOG, y la de estratos residenciales del Observatorio de Criminalidad de la MEBOG.

# Concentración de hurtos a residencias en Bogotá Modalidades 'suplantaciones' y 'violación cerradura' (enero de 2005 a junio de 2008)



Fuente: elaboración propia.  
 Datos sobre delitos del Centro de Investigaciones Criminológicas de la Policía Metropolitana de Bogotá (CICRI-MEBOG). Información cartográfica sobre localidades del CICRI-MEBOG, y la de estratos residenciales del Observatorio de Criminalidad de la MEBOG.




## Policía:

Apoyo logístico, humano y financiero a medidas de auto-protección colectiva.

## Supuestos de la intervención policial:

- Existen comunidades (Capital social) y sociabilidades legales.
- Comunidades homogéneas.

## Entonces:

- Choque con sociabilidades divergentes (ilegales).
- Vigilantismo destruye sociabilidades y  
 promueve privatización.

# Conclusiones

Seguridad residencial descentralizada:

- oferta privada ineficiente...

e ineficaz frente al delito, porque promueve habitabilidad, y sociabilidad débil y restringida.

- oferta pública

debilita sociabilidad y fomenta privatización.