

XII Seminario de Investigación Urbana y Regional

La región como escenario de la reflexión territorial

Cali, septiembre 28, 29 y 30 de 2016

Mesa temática 9: Procesos territoriales y socioespaciales

Conformación sociodemográfica de la región norte Cauca-sur Valle

Urbanidad vs ruralidad en un espacio multiétnico-racial

Andrés F. Candelo A.*

Fernando Urrea-Giraldo**

*Economista de la Universidad del Valle. Miembro del equipo investigador del componente sociodemográfico del Proyecto Cali ciudad-región ampliada.

**Sociólogo y Profesor Emérito del departamento de Ciencias Sociales de la Facultad de Ciencias Sociales y Económicas de la Universidad del Valle (Cali, Colombia).

Breve mirada histórica de conformación de la región hasta la actualidad

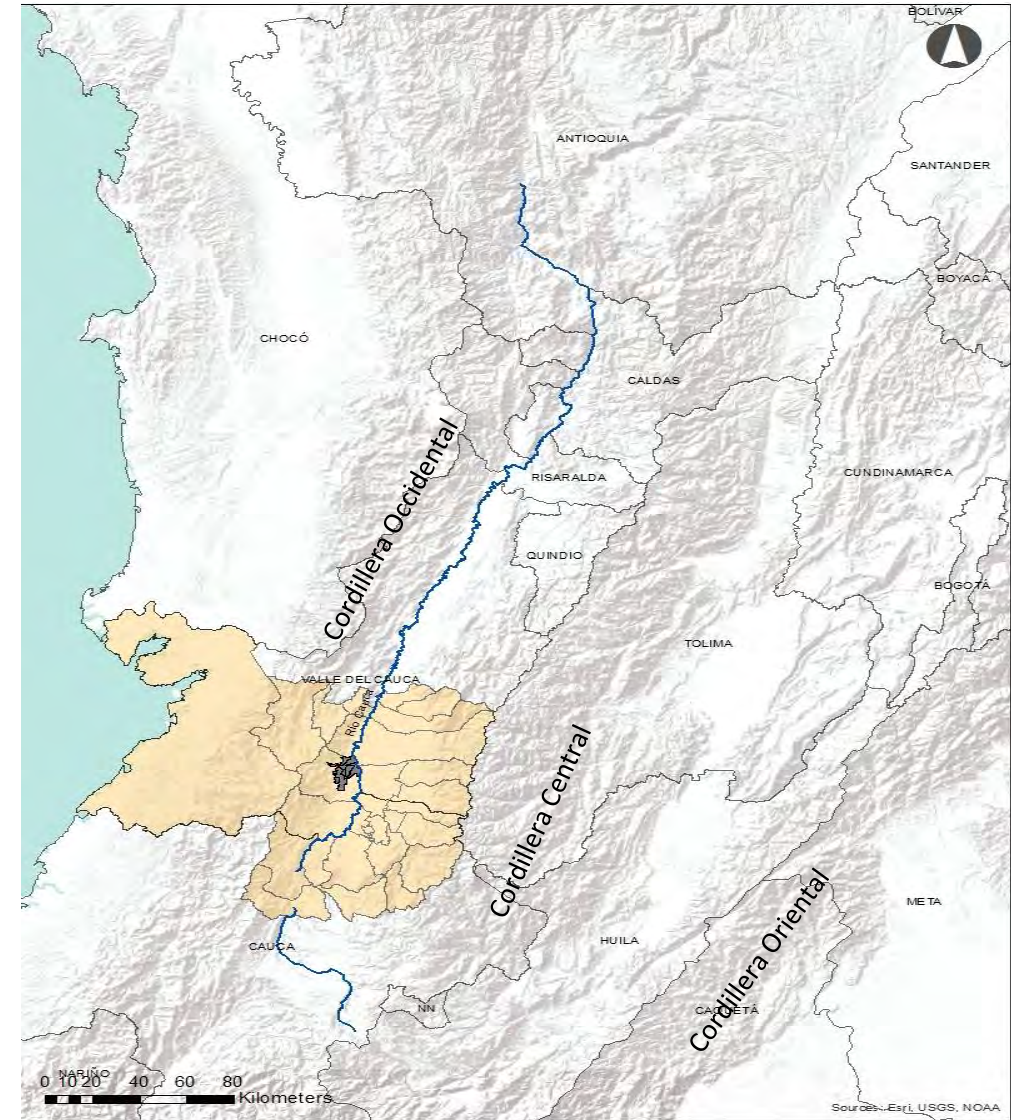
Tres primeras décadas del siglo XX: afinan un proceso de urbanización bajo el predominio de la ciudad de Cali a lo largo del valle geográfico del río Cauca . Sin embargo, la expansión de la influencia de Cali hacia el sur se soportaba en la demanda de alimentos agrícolas y pecuarios producidos por haciendas ganaderas y una próspera economía campesina negra norte caucana, resultado esta última de la emancipación del campesinado negro después de la abolición de la esclavitud en 1851 y el derrumbe de haciendas bajo el control de los campesinos negros.

Segundo momento: décadas del cincuenta y sesenta en el siglo XX con la expansión del cultivo de la caña de azúcar en la zona plana del norte del Cauca, gracias al nuevo contexto de exportaciones azucareras cuando los Estados Unidos reasignaron la cuota de importación de caña desde Cuba a otros países de América Latina, a raíz de la revolución cubana.

Tercer momento: mediados de la década del noventa con el surgimiento del parque industrial bajo la Ley 218 de 1995 Páez, conocida como la Ley Páez y posteriormente la creación de nuevas zonas francas en la región. El nuevo régimen de zonas francas a producido el desplazamiento del antiguo eje industrial Cali-Yumbo a otro eje que viene desde la zona franca en el norte del Cauca de parques industriales hasta las zonas francas Yumbo-Palmira

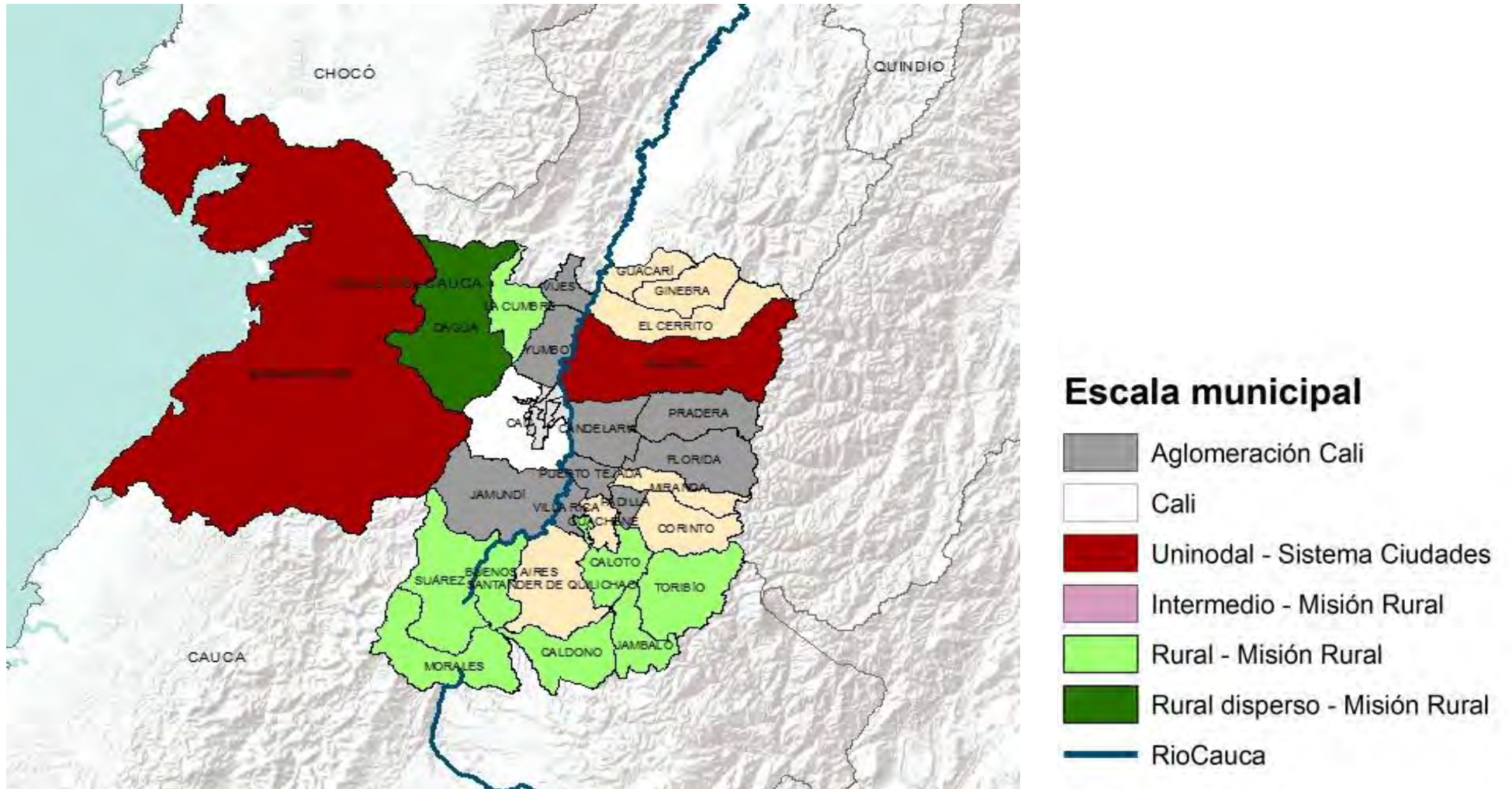
Caracterización de los municipios de la región norte Cauca-sur Valle

Espacio Geográfico



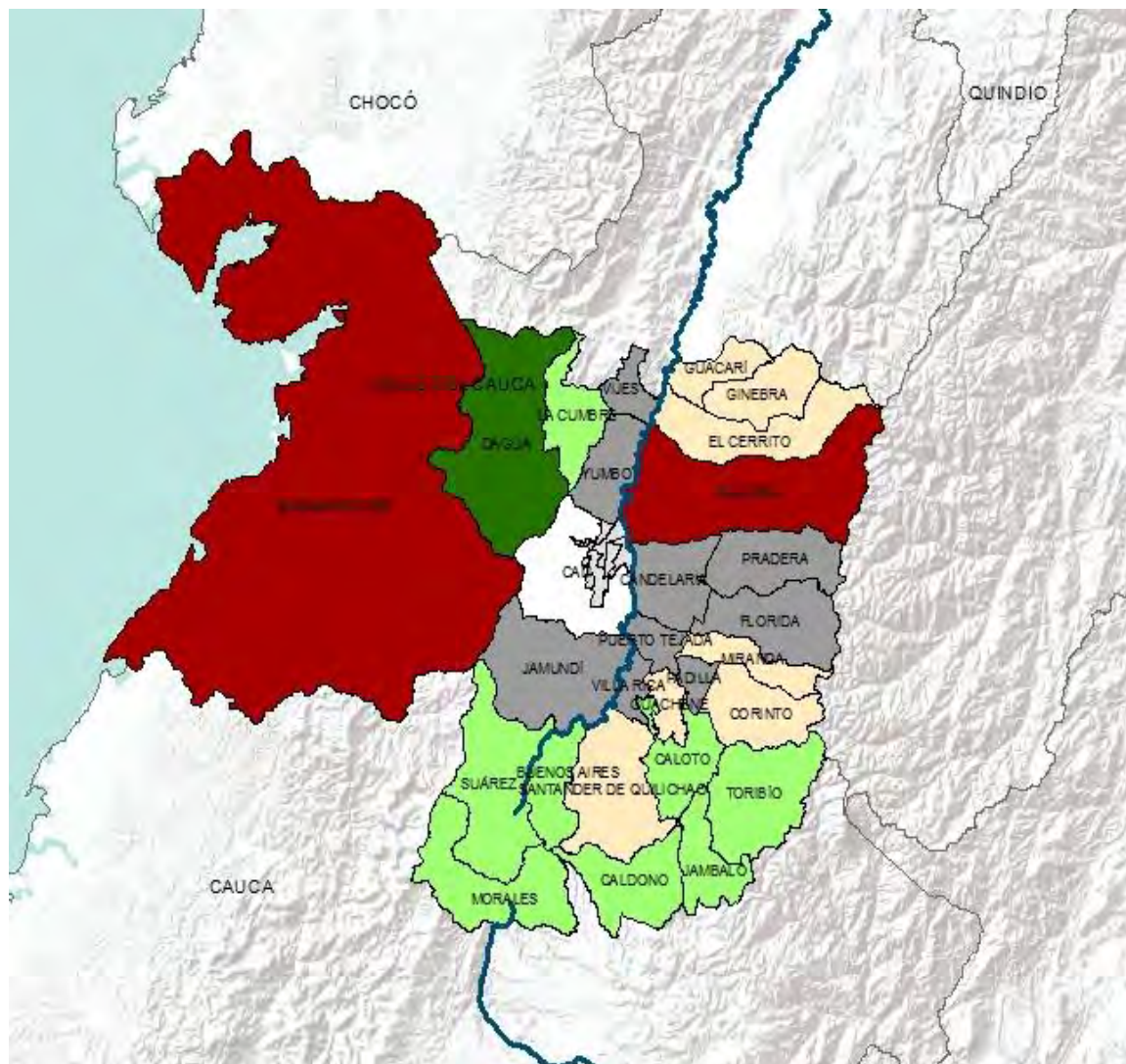
Caracterización de los municipios de la región norte Cauca-sur Valle

Sistema de Ciudades y Misión Rural



Caracterización de los municipios de la región norte Cauca-sur Valle

Sistema de Ciudades y Misión Rural

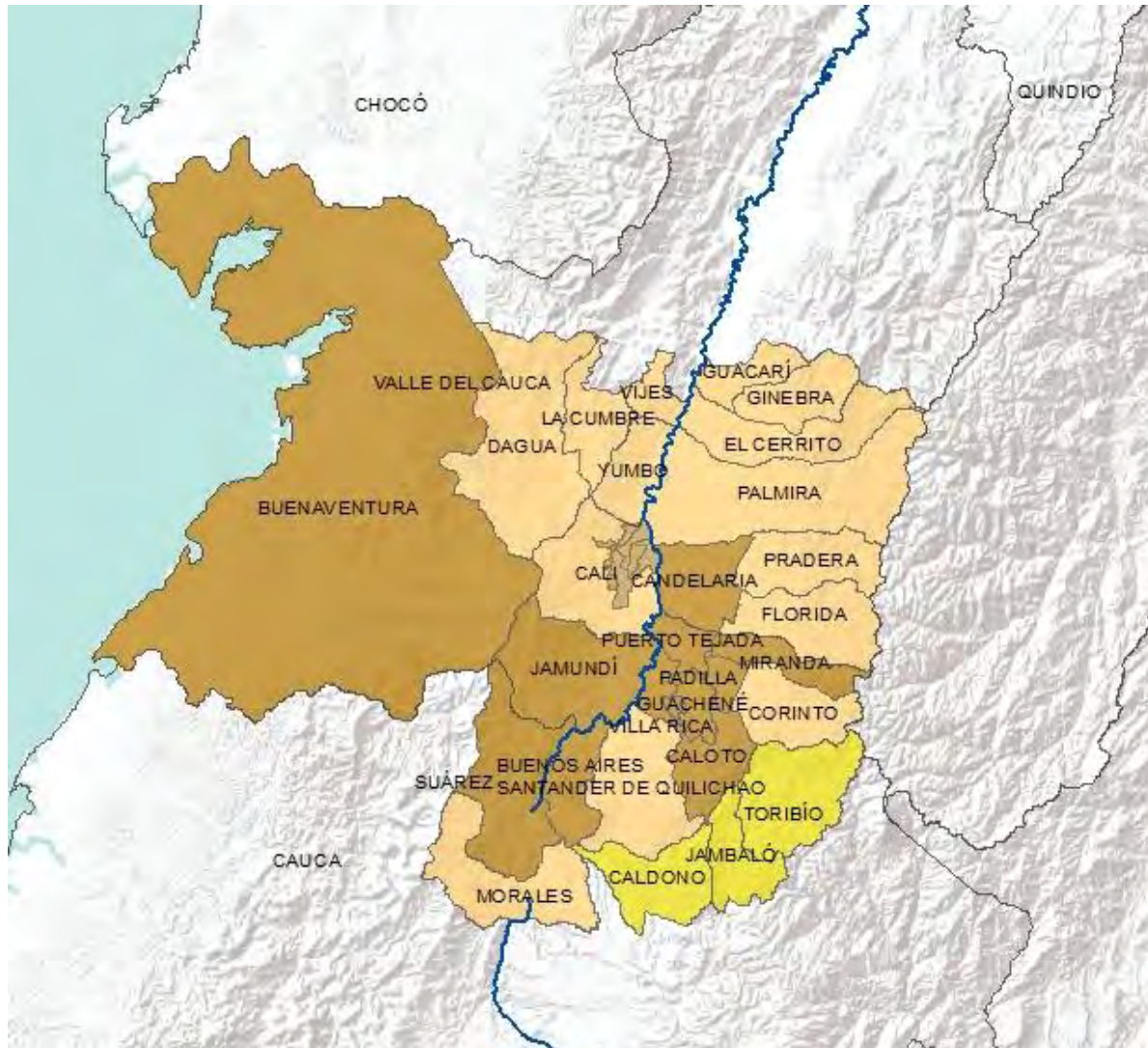


Sistema de ciudades (aglomeración Cali más municipios uni-nodales)	Cali	Criterio de conmutación laboral y municipios con funciones subregionales
	Candelaria	
	Florida	
	Jamundí	
	Pradera	
	Vijes	
	Yumbo	
	Palmira	
	Buenaventura	
	Padilla	
	Puerto Tejada	
Villa Rica		
Municipios intermedios	Corinto	Tienen entre 25.000 y 100.000 habitantes en su cabecera, o en su defecto cuentan con más de 10 hab/km2.
	Guachené	
	Miranda	
	Santander de Quilichao	
	El Cerrito	
	Ginebra	
	Guacarí	
Municipios rurales	Buenos Aires	municipios con cabeceras de menor tamaño (menos de 25.000 habitantes) y con densidades poblacionales entre 10 hab/km2 y 100 hab/km2.
	Caldono	
	Caloto	
	Jambaló	
	Morales	
	Suárez	
	Toribío	
	La Cumbre	
Municipios rural dispersos	Dagua	municipios con cabeceras pequeñas y baja densidad poblacional, es decir, menos de 50 hab/km2

Fuente: Elaboración de los autores con base en Misión Sistema de Ciudades y Misión para la Transformación del Campo

Caracterización de los municipios de la región norte Cauca-sur Valle

Componente étnico-racial de la población de la región (censo 2005)



Departamento	Municipio	Indígenas	Afrodescendientes	Ninguno de los anteriores
Norte del Cauca	Buenos Aires	16.2	68.5	15.2
	Caldono	70.6	0.5	28.9
	Caloto	23.2	62.4	14.4
	Corinto	44.3	27.8	27.9
	Jambaló	98.6	0.1	1.3
	Miranda	17.4	52.7	29.9
	Morales	43.6	6.3	50.1
	Padilla	0.7	96.9	2.3
	Puerto Tejada	0.1	97.5	2.4
	Santander de Quilichao	19.4	33.3	47.3
	Suárez	21.2	58.2	20.6
	Toribio	95.9	0.2	3.9
	Villa Rica	0.2	96.9	2.8
	Sur del Valle del Cauca	Cali	0.5	26.2
Buenaventura		0.9	88.5	10.6
Candelaria		0.1	53.0	46.8
Dagua		2.4	39.0	58.6
El Cerrito		0.2	30.6	69.3
Florida		4.7	31.2	64.1
Ginebra		0.8	4.5	94.7
Guacarí		0.2	18.9	80.9
Jamundí		0.8	60.7	38.5
La Cumbre		0.4	4.6	95.1
Palmira		0.2	14.5	85.3
Pradera		1.0	31.3	67.7
Vijes		1.3	1.3	97.4
Yumbo		0.2	14.4	85.4
Norte Cauca-Sur Valle		3.9	33.7	62.4
Cauca		21.5	22.2	56.3
Valle del Cauca		0.6	27.2	72.2
Colombia		3.4	10.6	85.9

Indicadores sociodemográficos: población

Zona	Municipio	1964	1973	1985	1993	2005	2016
Norte del Cauca	Buenos Aires	24.911	27.912	38.048	19.556	26.961	32.834
	Caldono	18.296	16.922	23.600	26.862	30.906	33.388
	Caloto	19.597	20.902	29.792	35.917	36.921	17.680
	Corinto	17.872	13.314	21.420	23.051	28.310	32.296
	Guachené[1]	-	-	-	-	-	19.859
	Jambaló	4.856	3.867	7.925	10.095	14.625	17.939
	Miranda	12.012	16.703	20.406	21.962	33.245	40.455
	Morales	12.267	16.920	18.865	22.758	24.391	26.167
	Padilla[2]	-	7.326	8.912	9.659	8.336	7.837
	Puerto Tejada	18.629	22.718	33.796	40.345	44.324	45.840
	Santander de Quilichao	32.846	38.823	56.432	81.870	80.282	95.041
	Suárez[3]	-	-	-	22.883	19.244	18.610
	Toribío	8.964	11.380	17.477	21.805	26.512	29.496
Villa Rica[4]	-	-	-	-	14.326	16.397	
Sur del Valle	Cali	637.929	991.549	1.418.459	1.796.111	2.119.843	2.394.925
	Buenaventura	96.708	139.277	212.455	244.846	328.753	407.675
	Candelaria	27.435	33.761	47.156	57.050	70.267	82.908
	Dagua	25.508	31.010	31.469	33.485	35.270	36.524
	El Cerrito	20.835	32.367	41.588	49.745	54.576	57.747
	Florida	23.817	37.543	45.132	52.361	55.996	58.343
	Ginebra	9.925	14.783	14.786	17.930	19.283	21.239
	Guacarí	16.085	21.194	26.767	28.074	31.785	34.799
	Jamundí	28.179	35.401	44.438	57.354	96.849	122.071
	La Cumbre	10.691	11.976	11.226	10.924	11.126	11.564
	Palmira	140.889	186.751	228.699	249.386	284.319	306.706
	Pradera	19.762	25.214	35.981	41.613	48.845	55.842
	Vijes	6.105	8.092	8.894	8.496	9.781	11.142
Yumbo	21.719	36.979	55.190	66.512	92.214	119.932	
Total norte Cauca-sur Valle		1.255.837	1.802.684	2.498.913	3.050.650	3.647.290	4.155.256
Total Cauca		607.197	716.855	953.449	1.110.442	1.268.830	1.391.836
Total Valle		1.733.053	2.392.715	3.041.474	3.602.190	4.161.470	4.660.741
Colombia		17.491.535	20.619.201	30.802.221	36.207.108	42.888.592	48.747.708

- [1] Fue erigido como municipio en el año 2006, luego de ser segregado de Caloto.
 [2] Era corregimiento de Corinto y para el año 1967 fue erigido como municipio.
 [3] Suarez hacía parte de Buenos Aires (Cauca) hasta que se constituyó como municipio en 1989.
 [4] El 11 de noviembre de 1998 Villa Rica fue erigido como municipio, después de haber pertenecido a la zona rural del municipio de Santander de Quilichao.

Indicadores sociodemográficos: participación de la población municipal en el total de la región

Departamento	Municipio	1964	1973	1985	1993	2005	2016
Cauca	Buenos Aires	2,0	1,5	1,5	0,6	0,7	0,8
	Caldono	1,5	0,9	0,9	0,9	0,8	0,8
	Caloto	1,6	1,2	1,2	1,2	1,0	0,4
	Corinto	1,4	0,7	0,9	0,8	0,8	0,8
	Guachené[1]						0,5
	Jambaló	0,4	0,2	0,3	0,3	0,4	0,4
	Miranda	1,0	0,9	0,8	0,7	0,9	1,0
	Morales	1,0	0,9	0,8	0,7	0,7	0,6
	Padilla[2]		0,4	0,4	0,3	0,2	0,2
	Puerto Tejada	1,5	1,3	1,4	1,3	1,2	1,1
	Santander de Quilichao	2,6	2,2	2,3	2,7	2,2	2,3
	Suárez[3]				0,8	0,5	0,4
	Toribío	0,7	0,6	0,7	0,7	0,7	0,7
	Villa Rica[4]					0,4	0,4
Valle	Cali	50,8	55,0	56,8	58,9	58,1	57,6
	Buenaventura	7,7	7,7	8,5	8,0	9,0	9,8
	Candelaria	2,2	1,9	1,9	1,9	1,9	2,0
	Dagua	2,0	1,7	1,3	1,1	1,0	0,9
	El Cerrito	1,7	1,8	1,7	1,6	1,5	1,4
	Florida	1,9	2,1	1,8	1,7	1,5	1,4
	Ginebra	0,8	0,8	0,6	0,6	0,5	0,5
	Guacarí	1,3	1,2	1,1	0,9	0,9	0,8
	Jamundí	2,2	2,0	1,8	1,9	2,7	2,9
	La Cumbre	0,9	0,7	0,4	0,4	0,3	0,3
	Palmira	11,2	10,4	9,2	8,2	7,8	7,4
	Pradera	1,6	1,4	1,4	1,4	1,3	1,3
	Vijes	0,5	0,4	0,4	0,3	0,3	0,3
	Yumbo	1,7	2,1	2,2	2,2	2,5	2,9

[1] Fue erigido como municipio en el año 2006, luego de ser segregado de Caloto.

[2] Era corregimiento de Corinto y para el año 1967 fue erigido como municipio.

[3] Suarez hacía parte de Buenos Aires (Cauca) hasta que se constituyó como municipio en 1989.

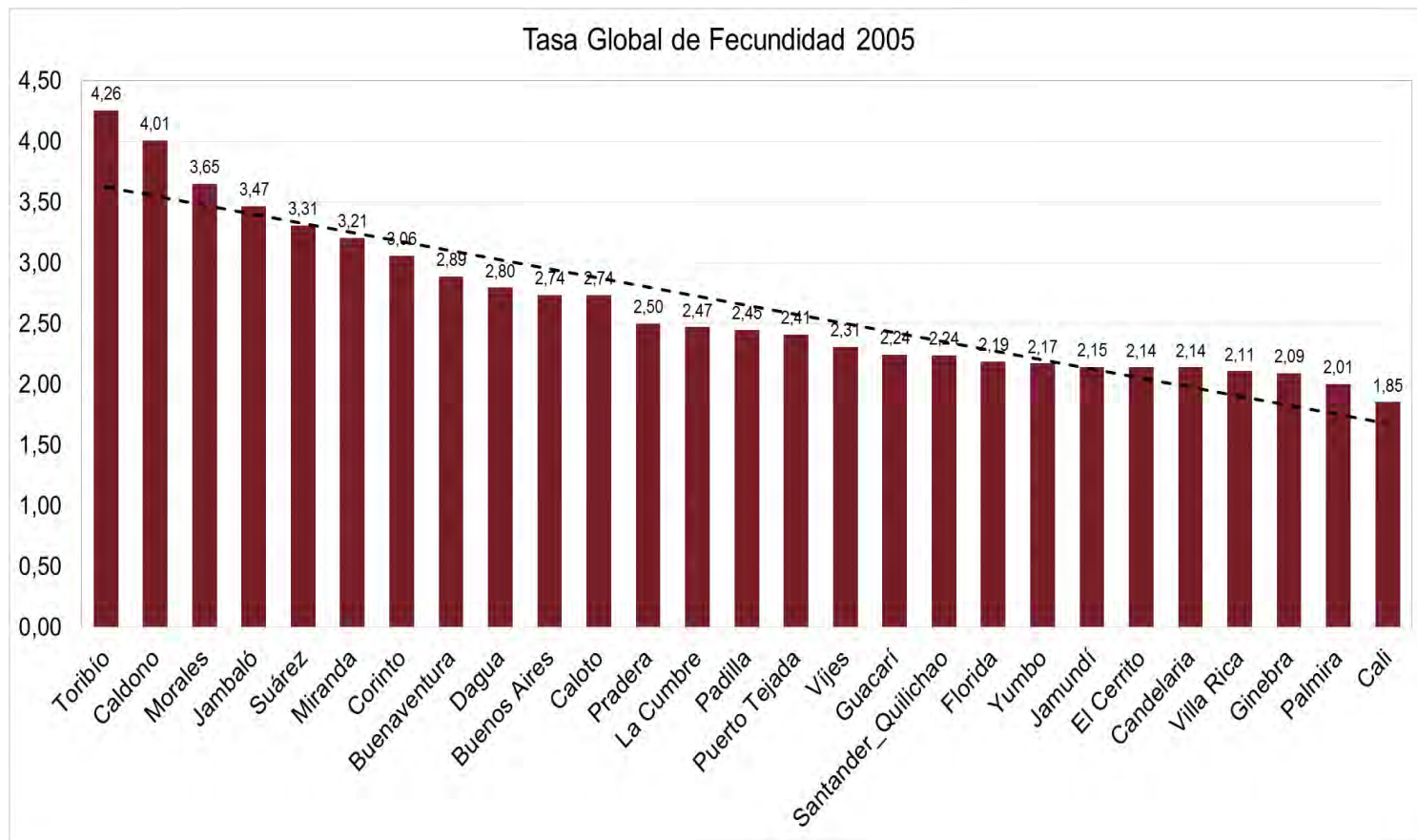
[4] El 11 de noviembre de 1998 Villa Rica fue erigido como municipio, después de haber pertenecido a la zona rural del municipio de Santander de Quilichao.

Indicadores sociodemográficos: crecimiento poblacional promedio anual intercensal

Zona	Municipio	1964-1973	1973-1985	1985-1993	1993-2005	2005-2016	1964-2016
Norte del Cauca	Buenos Aires	1.26	2.58	-8.32	2.68	1.79	0.53
	Caldono	-0.87	2.77	1.62	1.17	0.70	1.16
	Caloto	0.72	2.95	2.34	0.23	-6.69	-0.20
	Corinto	-3.27	3.96	0.92	1.71	1.20	1.14
	Guachené						
	Jambaló	-2.53	5.98	3.03	3.09	1.86	2.51
	Miranda	3.66	1.67	0.92	3.45	1.78	2.34
	Morales	3.57	0.91	2.35	0.58	0.64	1.46
	Padilla		1.63	1.01	-1.23	-0.56	
	Puerto Tejada	2.20	3.31	2.21	0.78	0.31	1.73
	Santander de Quilichao	1.86	3.12	4.65	-0.16	1.53	2.04
	Suárez				-1.44	-0.30	
	Toribío	2.65	3.58	2.77	1.63	0.97	2.29
	Villa Rica					1.23	
Sur del Valle del Cauca	Cali	4.90	2.98	2.95	1.38	1.11	2.54
	Buenaventura	4.05	3.52	1.77	2.46	1.96	2.77
	Candelaria	2.31	2.78	2.38	1.74	1.50	2.13
	Dagua	2.17	0.12	0.78	0.43	0.32	0.69
	El Cerrito	4.89	2.09	2.24	0.77	0.51	1.96
	Florida	5.06	1.53	1.86	0.56	0.37	1.72
	Ginebra	4.43	0.00	2.41	0.61	0.88	1.46
	Guacarí	3.06	1.95	0.60	1.03	0.82	1.48
	Jamundí	2.54	1.89	3.19	4.37	2.10	2.82
	La Cumbre	1.26	-0.54	-0.34	0.15	0.35	0.15
	Palmira	3.13	1.69	1.08	1.09	0.69	1.50
	Pradera	2.71	2.96	1.82	1.34	1.22	2.00
	Vijes	3.13	0.79	-0.57	1.17	1.18	1.16
	Yumbo	5.91	3.34	2.33	2.72	2.39	3.29
Cali Ciudad-Región Ampliada		4.02	2.72	2.49	1.49	1.19	2.30
Departamento del Cauca		1.84	2.38	1.91	1.11	0.84	1.60
Departamento del Valle		3.58	2.00	2.11	1.20	1.03	1.90
Colombia		1.83	3.34	2.02	1.41	1.16	1.97

Fuente: Elaboración de los autores con base en datos de los censos 1964 y 1973 y Estimaciones y Proyecciones de Población del DANE 1985-2020

Indicadores sociodemográficos: tasa global de fecundidad



Etapas de la transición demográfica según censo 2005	Municipios de la aglomeración
Muy avanzada	Cali, Popayán, Palmira.
Avanzada	Yumbo, Jamundí, El Cerrito, Candelaria, Villa Rica, Ginebra, Florida.
Intermedia	Pradera, La Cumbre, Padilla, Puerto Tejada, Vijes, Guacarí, Santander de Quilichao
Rezagada	Buenaventura, Dagua, Buenos Aires, Caloto.
Muy Rezagada	Corinto, Miranda, Suárez, Jambaló, Morales, Caldono y Toribío

Indicadores sociodemográficos: migración de toda la vida

municipio	inmig_ ncsv	emig_ ncsv	tasa_neta_ncsv	Inmig_pais	emig_pais	tasa_neta_pais
Buenaventura	4,1	11,2	-59,1	22,9	15,3	78,79
Buenos Aires	0,3	25,8	-255,4	12,2	30,7	-223,99
Caldono	4,3	10,1	-57,2	12,9	15,1	-26,21
Cali	8,3	6,9	9,2	38,2	16,2	255,10
Caloto	6,0	16,9	-108,7	20,2	21,4	-14,52
Candelaria	43,9	19,3	-67,3	56,9	23,2	425,69
Corinto	9,6	23,0	-117,7	22,8	30,2	-84,56
Dagua	19,7	40,9	-239,5	42,5	47,1	-80,61
El Cerrito	25,6	20,7	42,1	44,6	26,9	222,59
Florida	21,3	27,5	-60,3	43,2	33,7	138,99
Ginebra	18,2	30,2	-112,0	44,5	41,1	55,39
Guacarí	17,6	17,5	1,3	44,5	27,3	229,01
Jambaló	2,7	5,8	-31,6	5,1	9,1	-42,46
Jamundí	34,4	14,2	171,7	49,0	20,0	339,43
La Cumbre	16,3	47,1	-438,3	34,8	51,7	-338,40
Miranda	16,5	18,3	-17,7	27,2	22,4	56,82
Morales	4,4	18,1	-136,2	20,4	25,6	-69,21
Padilla	16,5	27,1	-119,0	28,0	31,9	-53,98
Palmira	15,3	18,8	-31,6	35,7	27,1	114,14
Pradera	26,6	27,5	-9,2	44,4	33,7	155,29
Puerto Tejada	19,4	24,0	-50,4	31,5	29,5	27,93
Santander de Quilichao	14,1	16,1	-19,7	28,7	21,7	89,83
Suárez	2,4	18,2	-163,7	16,1	21,4	-66,25
Toribio	3,9	7,9	-42,0	6,5	11,1	-51,00
Vijes	15,1	26,3	-110,8	34,7	30,8	54,39
Villa Rica	24,6	6,0	168,9	35,0	8,8	284,24
Yumbo	41,3	10,1	231,2	60,0	13,9	522,50
Región norte Cauca-sur Valle	16,0	19,8	0,00	31,9	25,4	202,65

Fuente: Elaboración de los autores con base en datos del censo 2005 y Romero (2009)*

Indicadores sociodemográficos: migración reciente

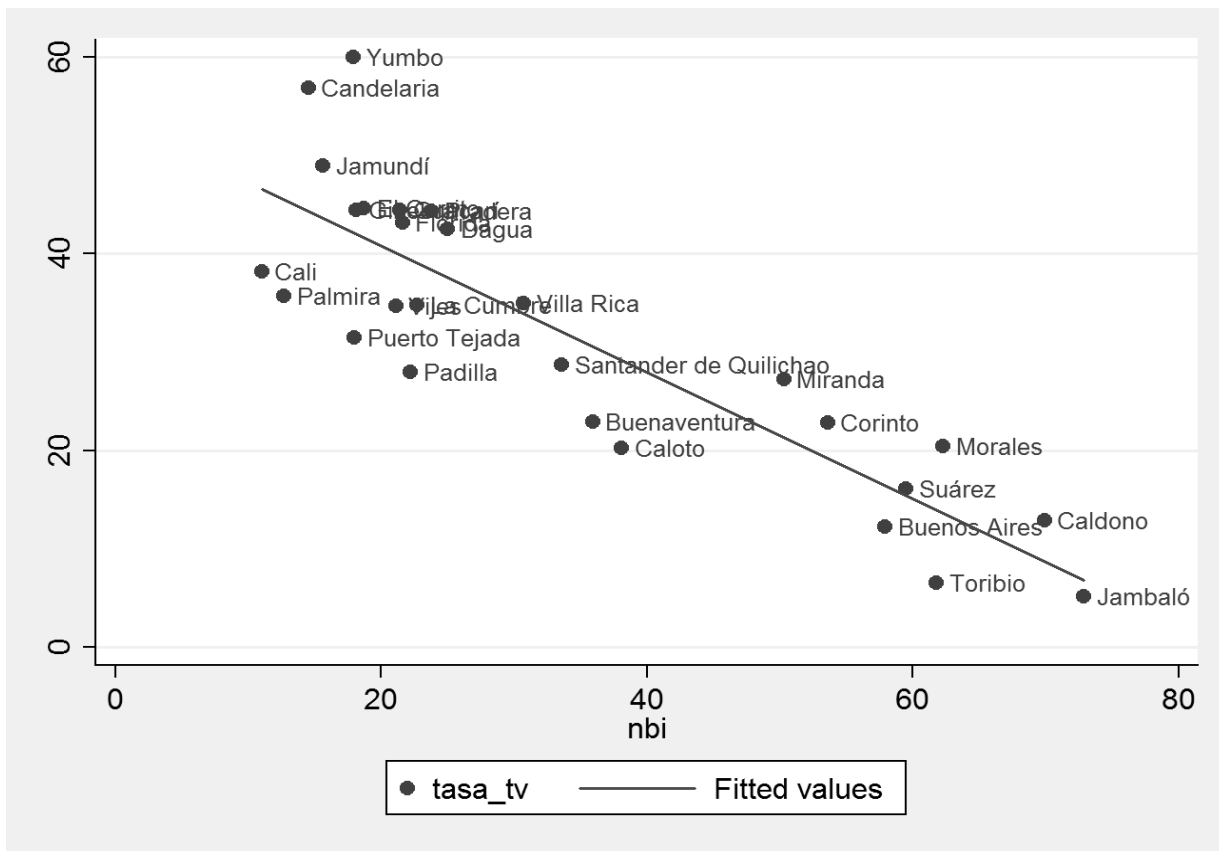
municipio	inmig_ ncsv	emig_ ncsv	tasa_neta_ ncsv	Inmig_ país	emig_ país	tasa_neta_ país
Buenaventura	0.7	2.4	-13.66	3.6	4.3	-5.27
Buenos Aires	0.4	20.7	-20.84	16.4	27.6	-15.02
Caldono	1.0	1.4	-3.43	2.8	2.4	3.40
Cali	0.9	1.3	-3.53	5.3	4.4	8.08
Caloto	1.5	2.0	-4.25	4.0	2.8	10.81
Candelaria	5.4	2.7	23.64	7.6	3.4	39.22
Corinto	1.7	2.8	-8.37	3.7	4.2	-3.57
Dagua	6.6	5.3	11.09	12.2	7.4	44.97
El Cerrito	3.0	3.2	-2.60	5.6	4.5	10.22
Florida	1.9	4.8	-26.36	4.5	6.3	-17.39
Ginebra	4.1	3.9	2.02	10.7	6.2	42.78
Guacarí	4.4	2.6	16.08	10.0	5.0	46.41
Jambaló	0.7	0.8	-0.82	1.3	1.4	-1.37
Jamundí	7.7	2.2	46.25	11.0	3.9	62.85
La Cumbre	3.6	5.6	-18.25	6.3	7.5	-10.97
Miranda	3.1	2.5	5.02	4.7	3.3	11.97
Morales	1.1	2.0	-8.16	3.2	3.5	-3.07
Padilla	1.3	2.5	-9.72	3.3	3.4	-1.44
Palmira	4.2	1.8	20.43	7.8	3.9	36.14
Pradera	4.4	4.0	3.52	7.7	5.2	22.68
Puerto Tejada	1.3	2.5	-11.17	2.7	3.4	-6.95
Santander de Quilichao	2.5	2.2	2.54	5.7	3.8	16.85
Suárez	0.7	3.8	-27.49	2.3	4.8	-23.44
Toribio	0.7	1.3	-5.24	1.3	1.9	-5.02
Vijes	3.4	3.4	0.31	6.0	4.8	11.35
Villa Rica	2.4	1.5	7.47	4.3	2.2	18.71
Yumbo	5.3	1.8	30.03	10.1	2.8	66.99
Región norte Cauca-sur Valle	2,7	3,4	0,00	6,1	5,0	13,24

Fuente: Elaboración de los autores con base en datos del censo 2005 y Romero (2009)*

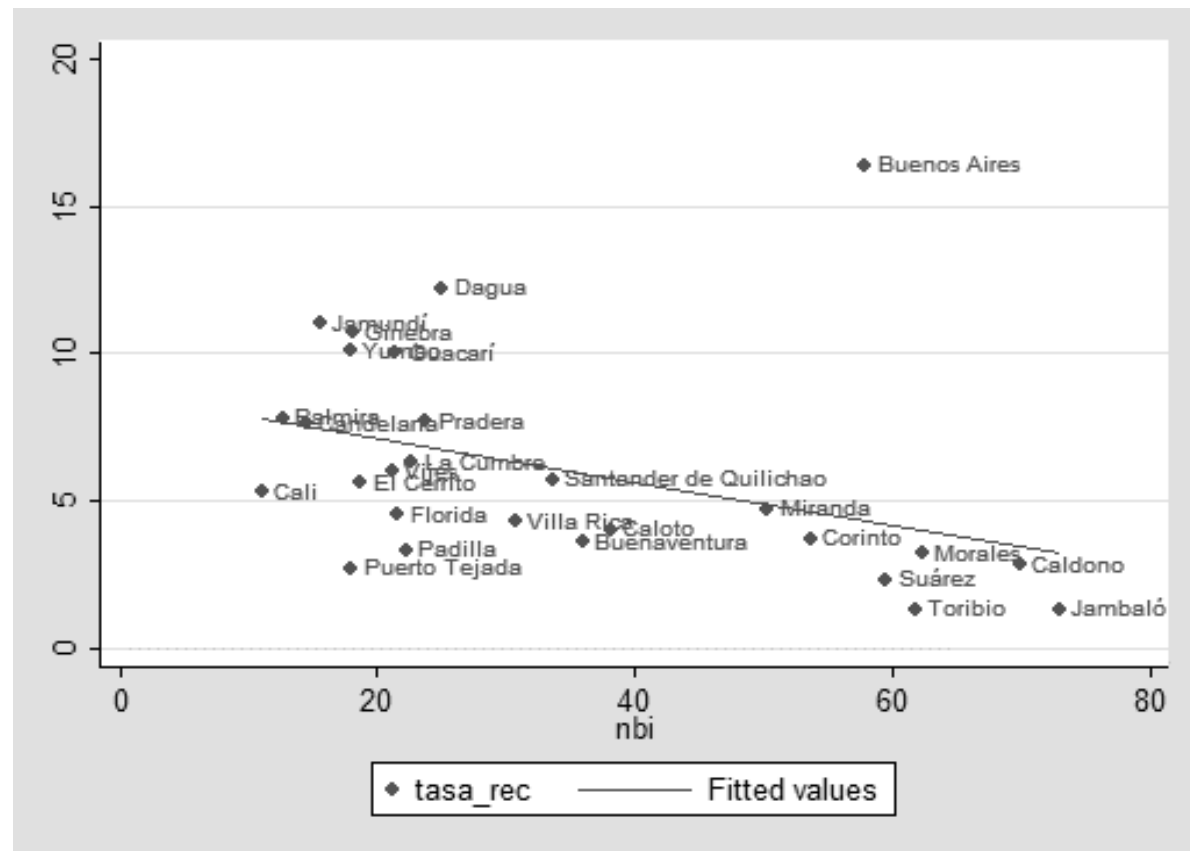
Indicadores sociodemográficos: motivos de migración según grupo étnico-racial

Causas del cambio de residencia	Total	Indígena	Afrodescendiente	No étnicos
Amenaza para su vida	3,9%	10,4%	5,4%	2,9%
Dificultad conseguir trabajo	14,0%	24,1%	15,5%	13,1%
Miembro pueblo nómada u otra razón	29,7%	9,2%	26,5%	31,8%
Motivos de salud	2,2%	5,5%	2,7%	1,9%
Necesidad de educación	3,4%	8,1%	3,8%	2,9%
Razones familiares	45,4%	37,0%	44,2%	46,4%
Riesgo de desastre natural	1,4%	5,8%	2,0%	1,0%
Total general	100,0%	100,0%	100,0%	100,0%

Relación entre NBI y porcentaje residentes inmigrantes de toda la vida en los 28 municipios de la región

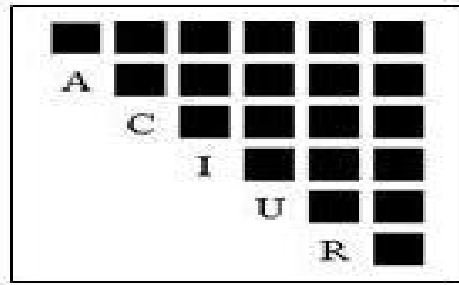


Relación entre NBI y porcentaje de inmigrantes recientes en los 28 municipios de la región



Conclusiones

- Región conformada por una red urbano-rural y multiétnica-racial
- Dinámica poblacional
- Migración



XII Seminario de Investigación Urbana y Regional

La región como escenario de la reflexión territorial

Cali, septiembre 28, 29 y 30 de 2016

Mesa temática 9: Procesos territoriales y socioespaciales

MUCHAS GRACIAS