

DINÁMICA ESPACIAL DEL AMBIENTE CONSTRUIDO Y POR CONSTRUIR EN BOGOTÁ 2012-2015 EQUILIBRIO URBANÍSTICO Y SOPORTES URBANOS

SECRETARÍA DISTRITAL DE PLANEACIÓN

SUBSECRETARÍA DE INFORMACIÓN Y ESTUDIOS ESTRATÉGICOS
DIRECCIÓN DE INFORMACIÓN CARTOGRAFÍA Y ESTADÍSTICA
XII SEMINARIO DE INVESTIGACIÓN URBANO – REGIONAL. CALI

30/09/2016



PARTICIPANTES EN EL PROYECTO

- Dirección de Información, Cartografía y Estadística (DICE).
- Dirección de Estudios Macro (DEM).
- Dirección de Economía Urbana (DEU).
- Dirección Taller del Espacio Público (DTEP)
- Dirección de Vías, Transporte y Servicio Públicos (DVTSP)

CONTENIDO

1. Referente conceptual.
2. Referente Metodológico.
3. Fuentes de Información.
4. Resultados preliminares:
 - 4.1 Potencial Edificatorio: Equilibrio y Desequilibrio Normativos.
 - 4.2 Tendencia espacial y temporal del crecimiento vertical de la ciudad.
 - 4.3 Crecimiento vertical, soporte urbano y densidad.

1. Referente conceptual.

Nueva Economía Urbana:

- Elecciones de localización de los hogares: Modelo de Renta Ofertada.
- Uso del suelo óptimo y de equilibrio: Modelo de Estructura Urbana.

2. Referente Metodológico.

- Análisis Exploratorio de Datos Espaciales.
 - Estadística Descriptiva
- Geo-estadística.
 - Técnicas de Clúster e Interpolación (Kriging)

3. Fuentes de Información.

- UAECD: área construida. (BDGC)
- Curadurías Urbanas: Licencias ejecutoriadas. (Convenio)
- SDP: Potencial normativo. Estimación a partir de los IC e IO definidos por la norma urbana. (BDGC)
- IDR: Cobertura geográfica de parques. (BDGC).
- **PROCESAMIENTO Y MODELACIÓN: DICE.**

4.1 Potencial Edificatorio: Equilibrio y Desequilibrio Normativos.

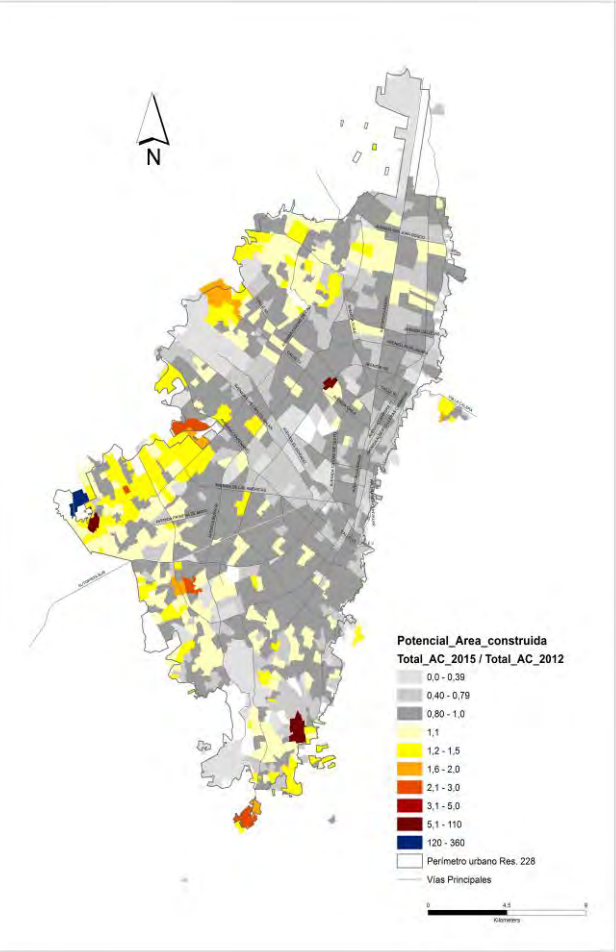
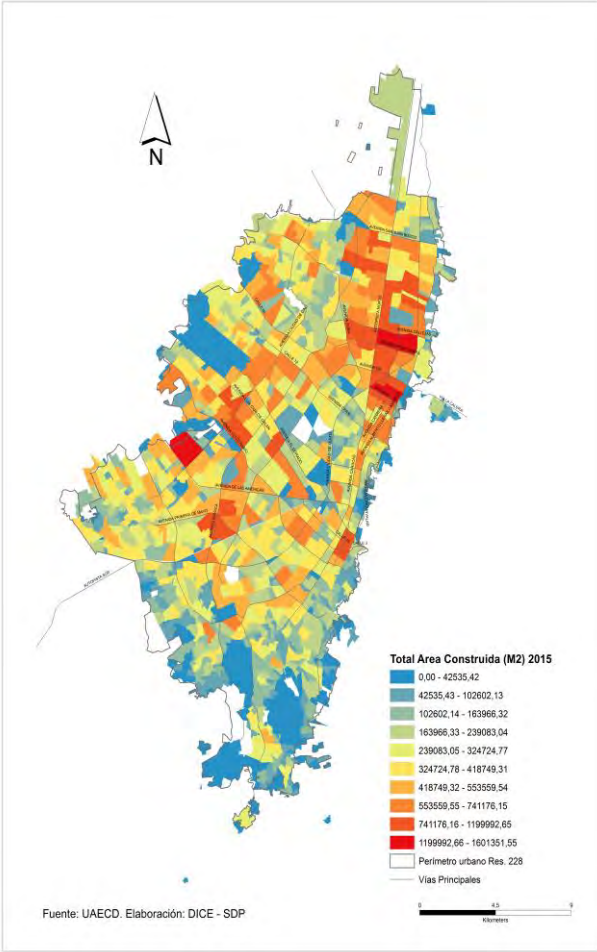
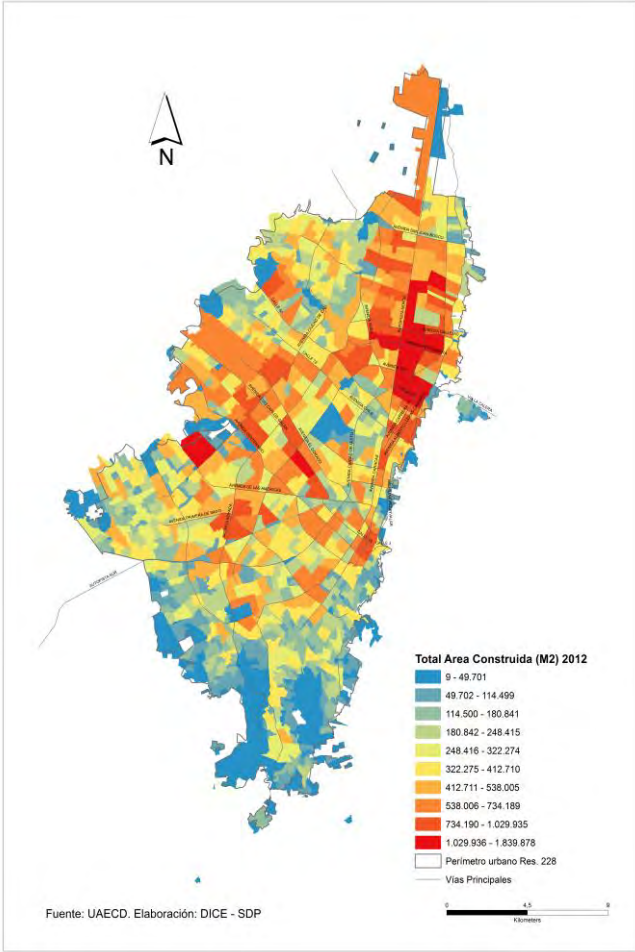
- Estadística Descriptiva

ITEM	Año 2012	Año 2015
Area Construida	270,433,911	243,100,617*
Maximo Area Construida	1,839,878	1,601,352
Miimo Area Construida	9	-
Promedio	263,324	242,132
Mediana	237,834	216,496
Area Potencial		350,517,119
Maximo Area Potencial		2,352,499
Miimo Area Potencial		350,517,119
Promedio		349,121
Mediana		291,094
Diferencia	80,394,093	107,416,502
Maximo Area Diferencia	1,489,712	1,413,057
Miimo Area Diferencia	-663,305	-68,021
Promedio	80,394	106,989
Mediana	158,600	142,291
Area Licenciada	4,441,897	4,164,295
Maximo Area Licenciada	155,208	210,248
Miimo Area Area Licenciada	-	-
Promedio	5,868	4,000
Mediana	15,042	

*. Área total es 293 mil. (M2). Se restaron 50 mil. (M2) correspondientes a construcciones en zonas verdes, EEP y los BIC (Patrimonio)

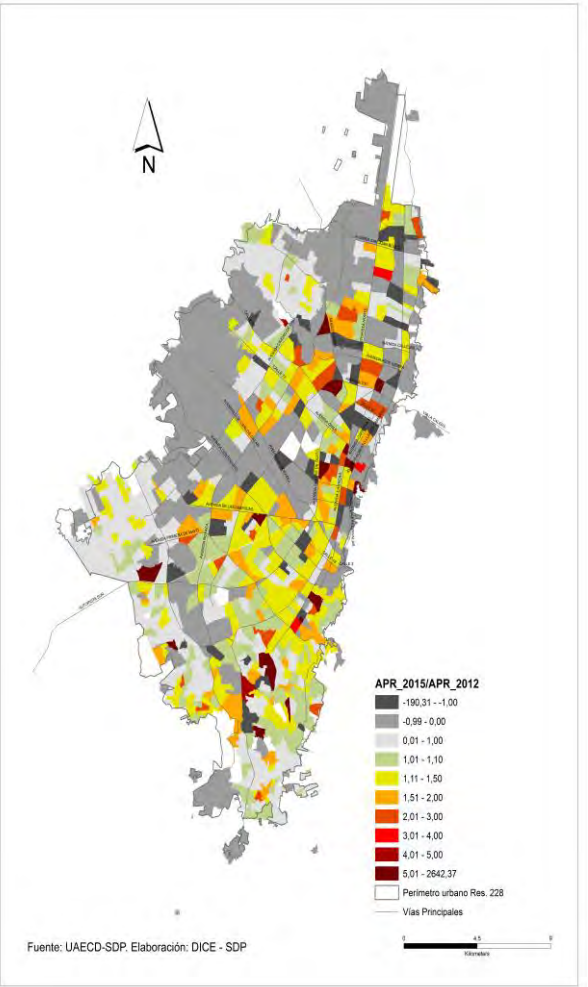
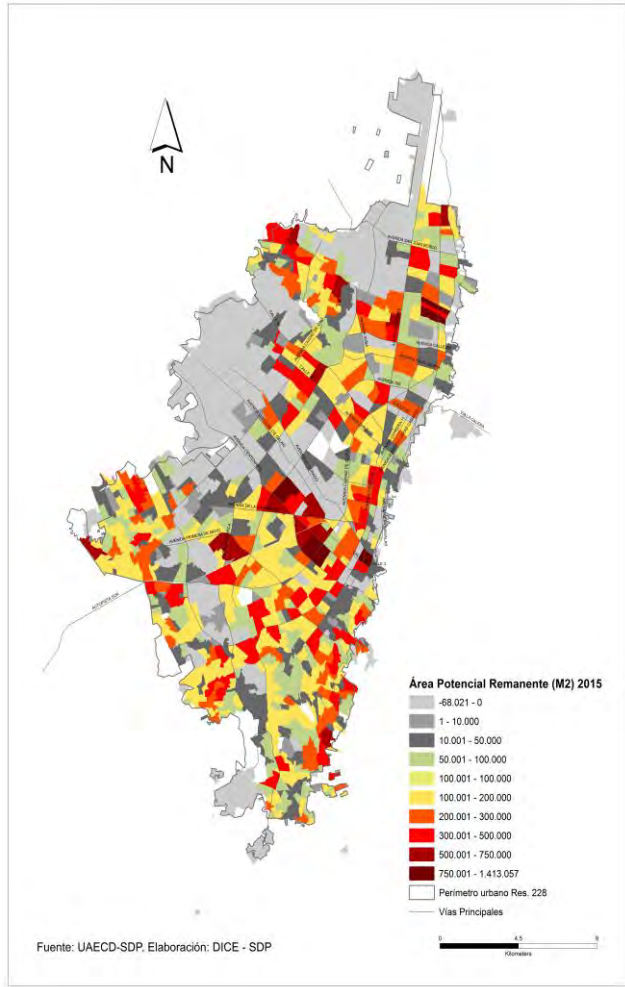
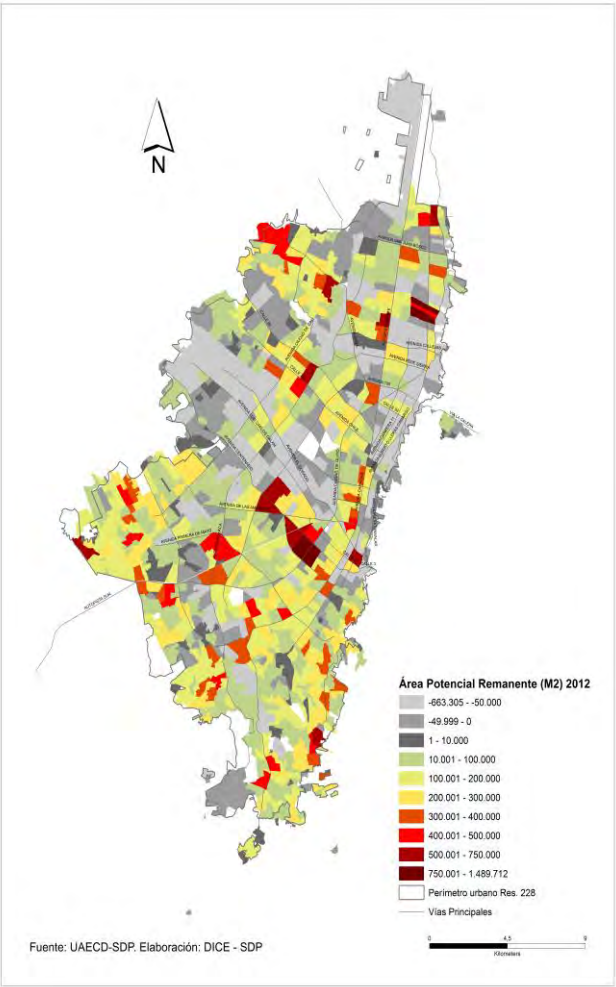
Fuente: UAECD, Curadurías, SDP.

4.1 Potencial Edificatorio: Área Construida



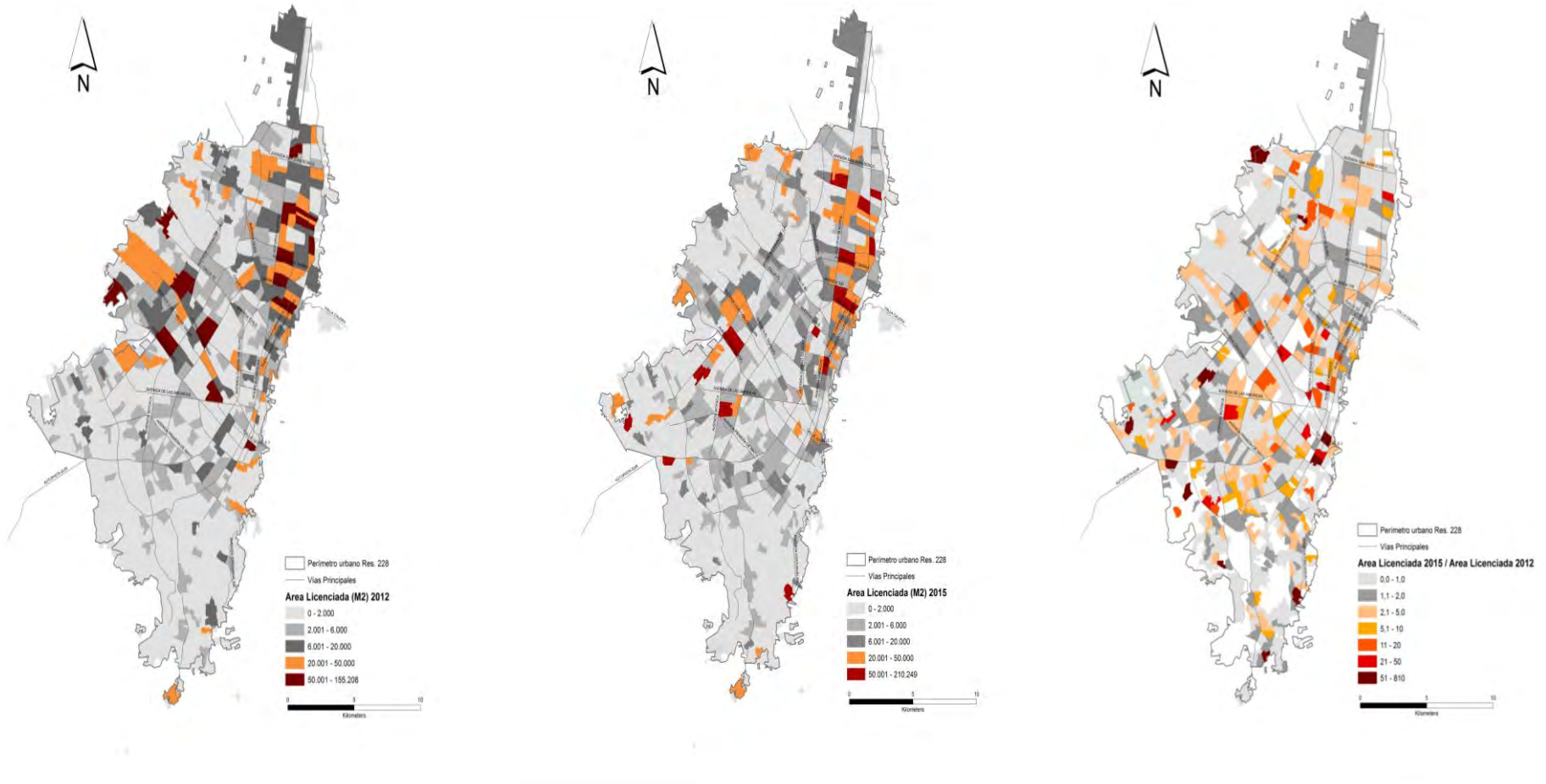
Fuente: UAECD. Elaboración DICE.

4.1 Potencial Edificatorio: Remanente



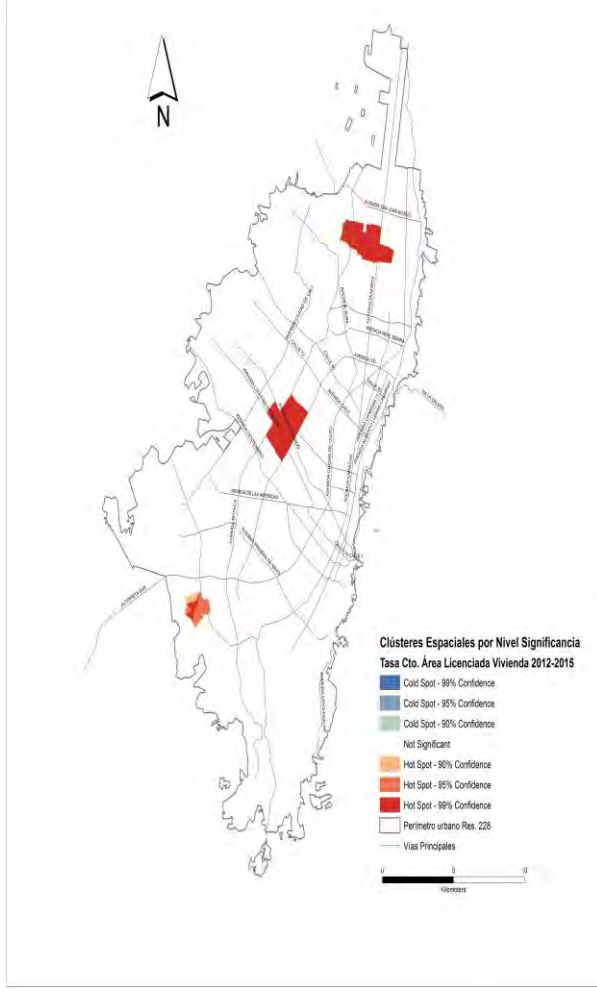
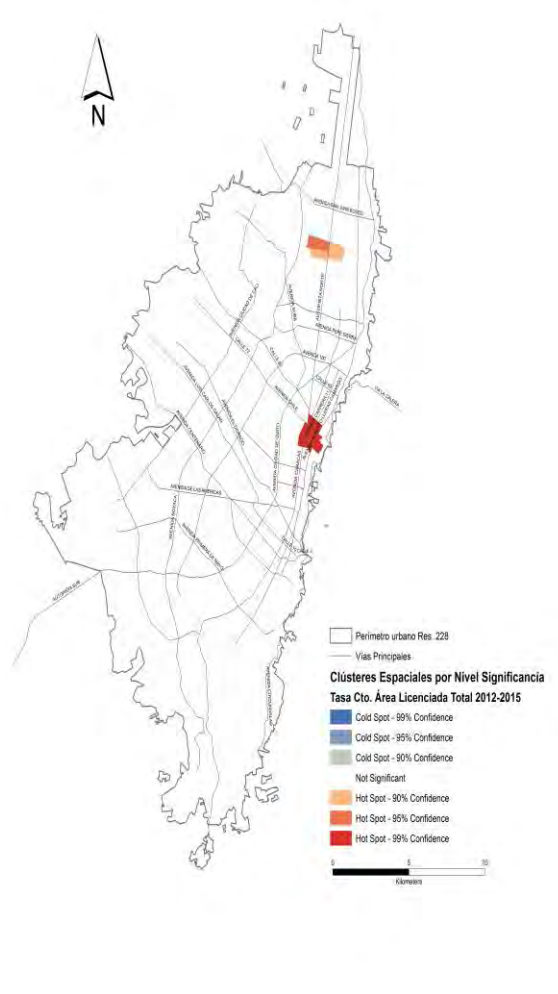
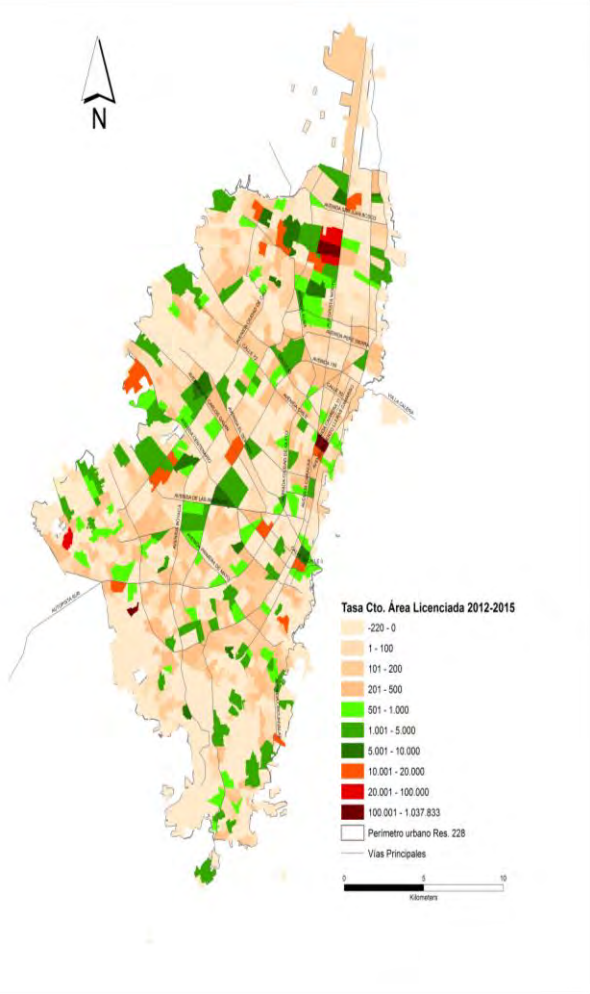
Fuente: UAECD, SDP. Elaboración DICE

4.2 Área Licenciada Obra Nueva y Ampliación.



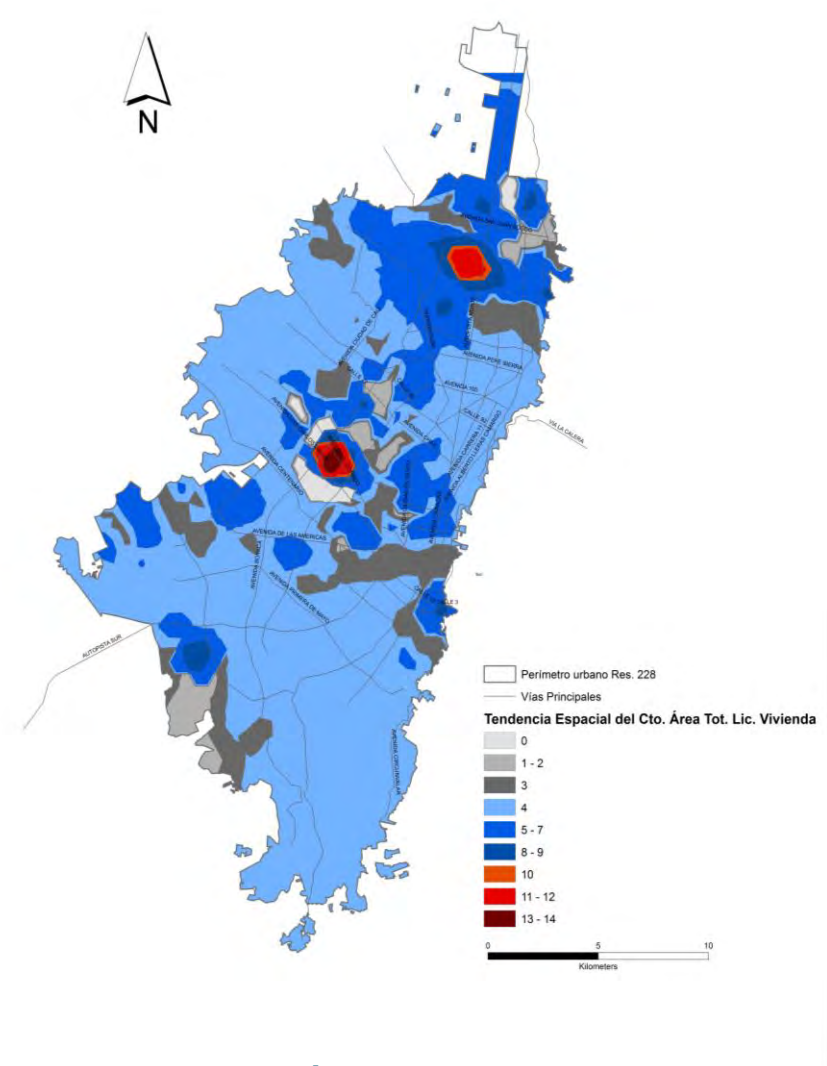
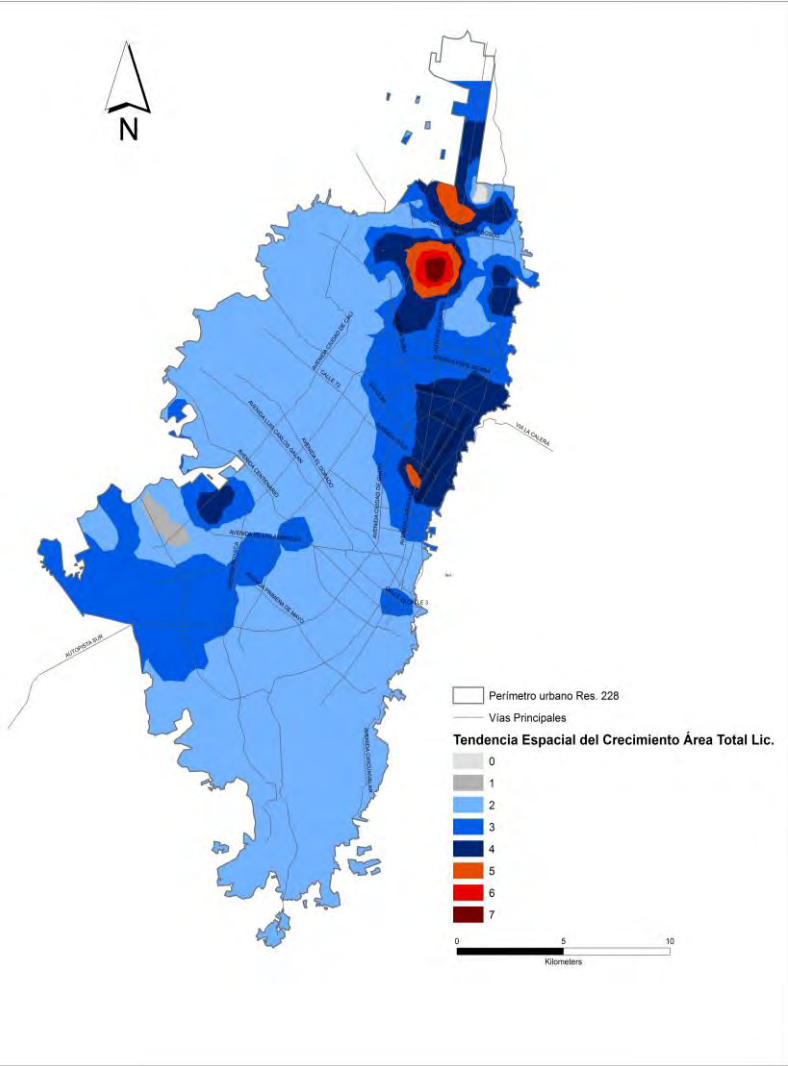
Fuente: Curadurías, SDP. Elaboración DICE

4.2 Clústeres de crecimiento en área licenciada.



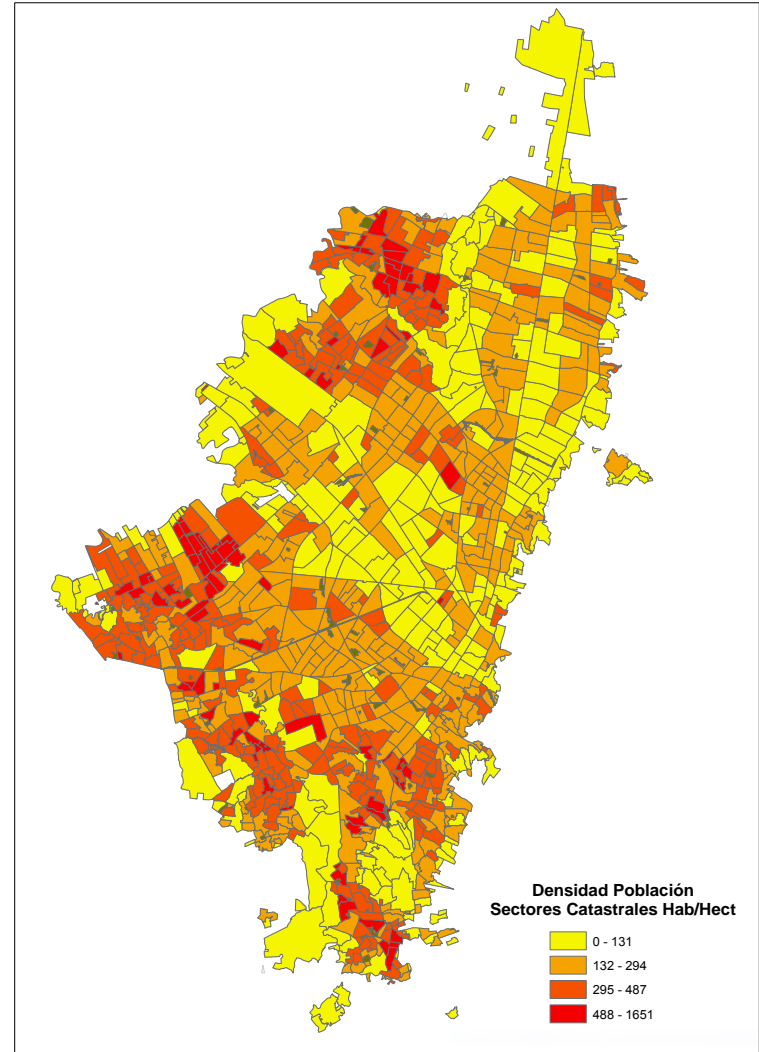
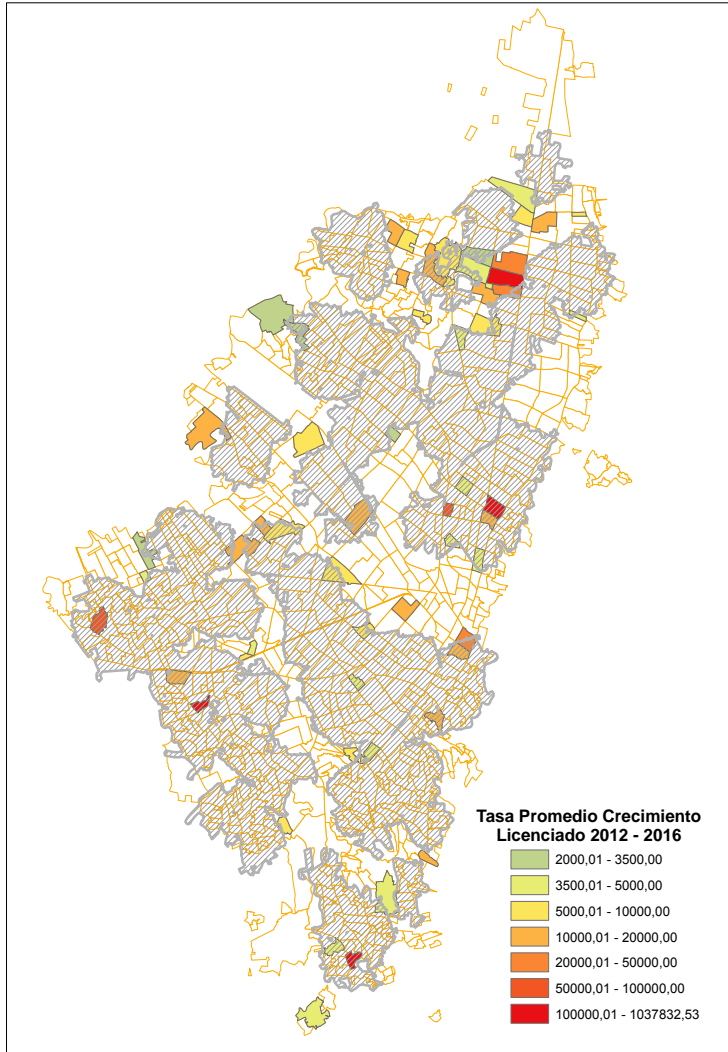
Fuente: Curadurías, SDP. Elaboración DICE

4.2 Tendencia espacial y temporal del crecimiento



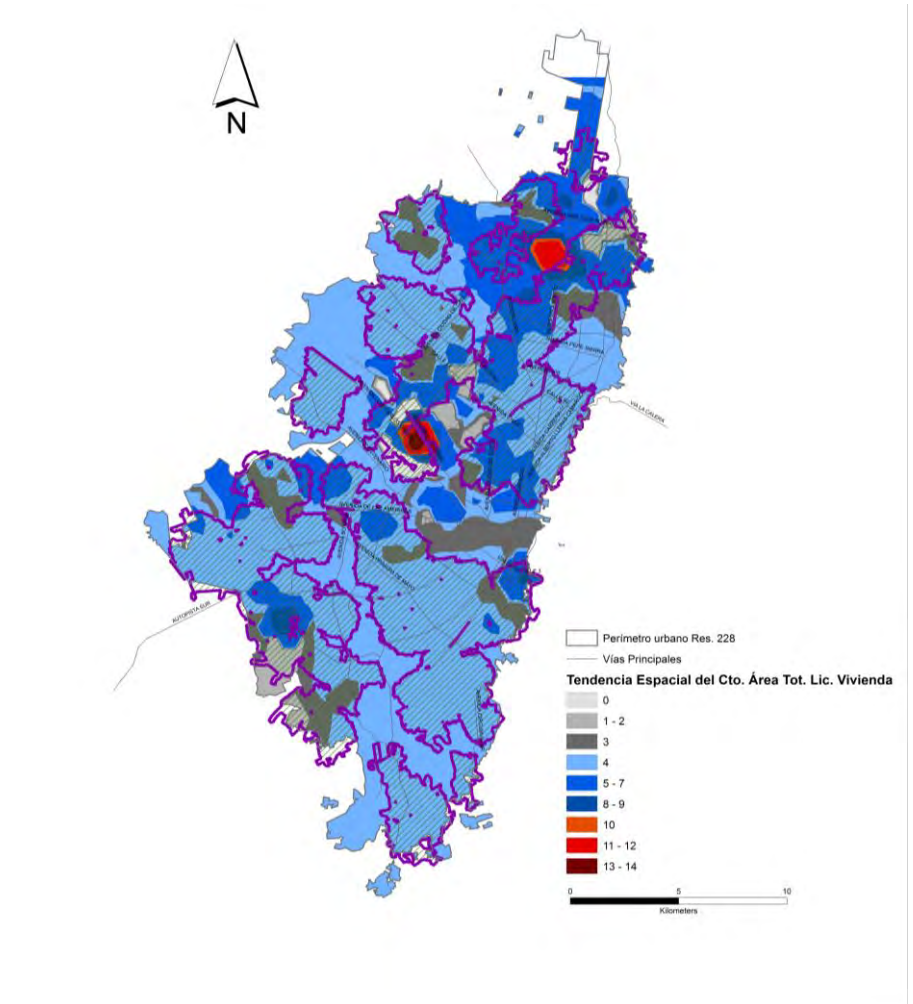
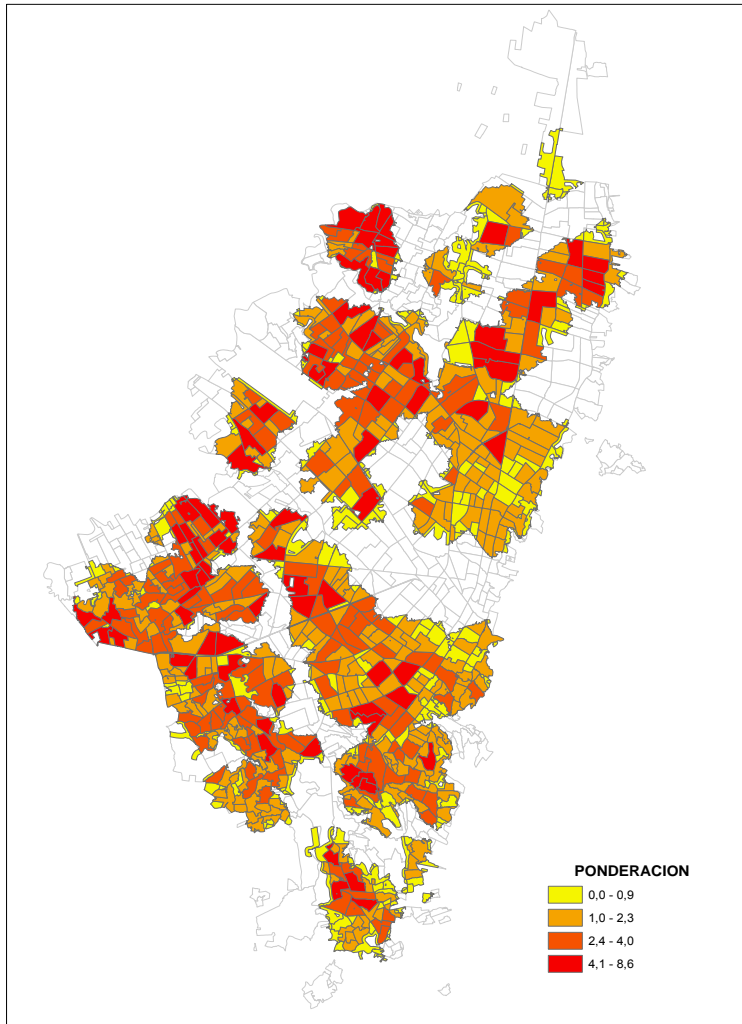
Fuente: Curadurías, SDP. Elaboración DICE

4.3 Crecimiento, parques zonales y densidad: PZ



Fuente: SDP-DANE-IDRD. Elaboración DICE.

4.3 Crecimiento, parques zonales y densidad.

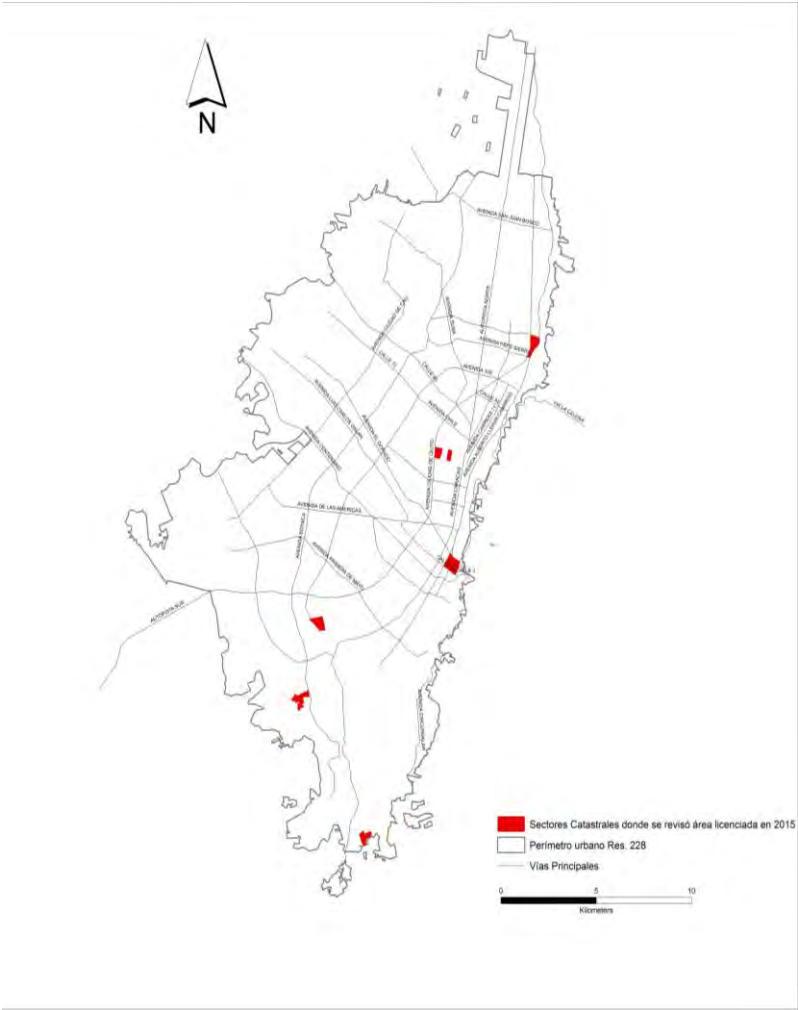


Fuente: SDP-DANE-IDRD, Elaboración DICE

Pasos a seguir en el proyecto:

- Revisión continúa de la información.
- Definición de áreas de servicio para otros soportes urbanos: SITP, TM, Hospitales, Colegios.
- Relacionar información de licencias con red de acueducto y alcantarillado.
- Especificación del modelo econométrico para identificar determinantes del crecimiento del licenciamiento.

Fe de erratas: Sectores catastrales en donde se presentó inconsistencia en la información de área licenciada en IV trim. de 2015.



Código Barrio	Nombre Barrio	Area Licenciada 2015 Corregida*	Area Licenciada 2015 Sin Corrección**
002406	SAMORE	16,680	16,680
002517	LUCERO DEL SUR	941	1,398
002615	LA ESPERANZA DE USME	32,803	3,264,991
003102	LAS NIEVES	29,347	3,062,859
007307	MUEQUETA	1,554	1,554
007309	BENJAMIN HERRERA	25,185	2,308,063
008413	SANTA BARBARA ORIENTAL	38,937	1,000,263

*La información se corrigió y validó el 13/05/2016 con el reporte de la información con corte a marzo de 2016.
 **Información presentada el 11/05/2016 con base en el reporte con corte a febrero de 2016.
 La inconsistencia se presentó en la información del IV trimestre de 2015. Los reportes de información tienen un rezago de un mes.

GRACIAS

www.sdp.gov.co

acarrero@sdp.gov.co

aavendano@sdp.gov.co

3358000. Ext. 8151.



ALCALDÍA MAYOR
DE BOGOTÁ D.C.

BOGOTÁ
MEJOR
PARA TODOS