

CULTURA CIUDADANA, VIOLENCIA Y CONVIVENCIA EN BOGOTÁ EN LA PRIMERA DÉCADA DEL SIGLO XXI

Efraín Sánchez

Investigador independiente

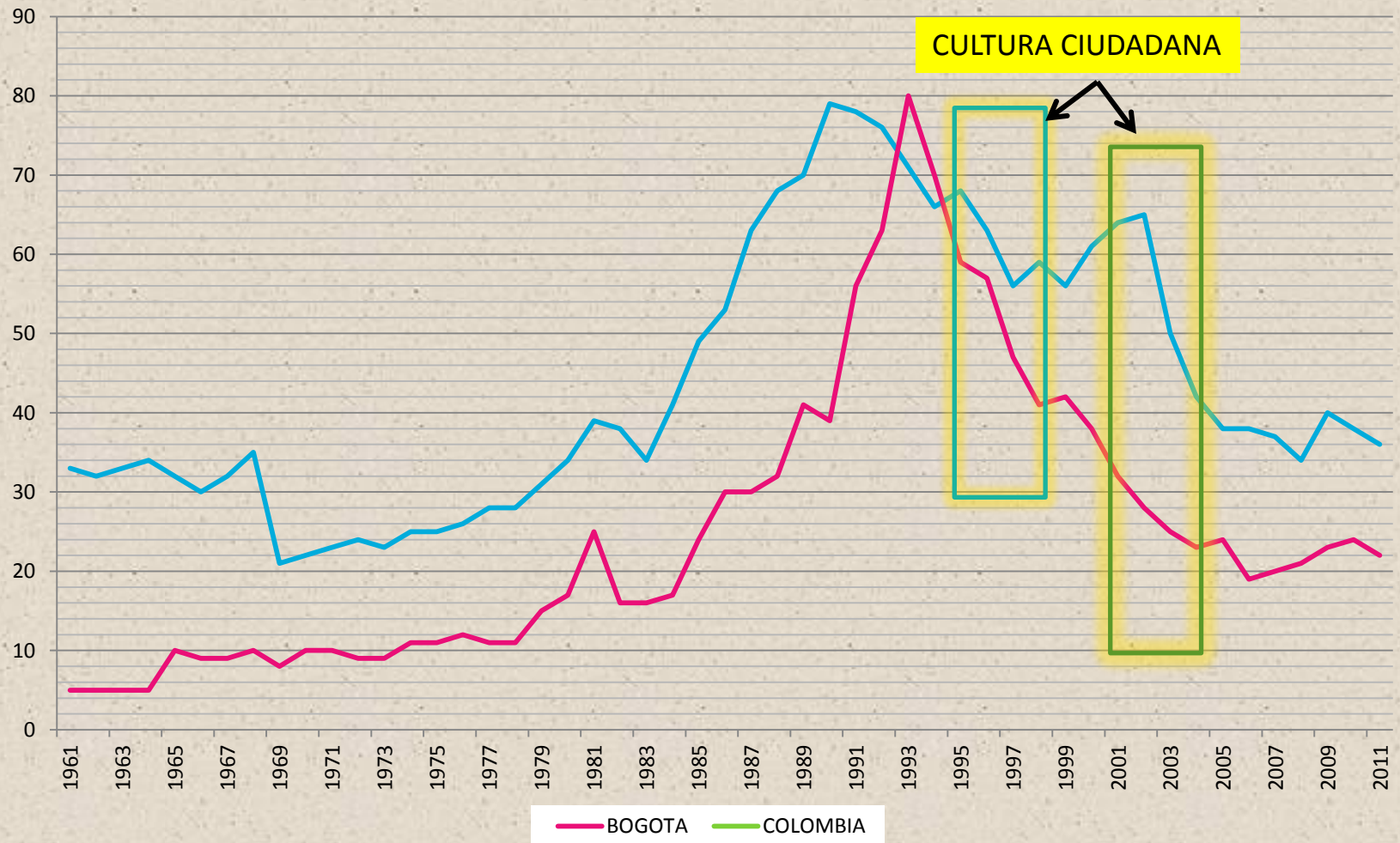
VIOLENCIA: “El uso intencional de la fuerza o el poder físico, de hecho o como amenaza, contra uno mismo, otra persona o un grupo o comunidad, que cause o tenga muchas probabilidades de causar **lesiones, muerte**, daños psicológicos, trastornos del desarrollo o privaciones”

Organización Mundial de la Salud, 2003

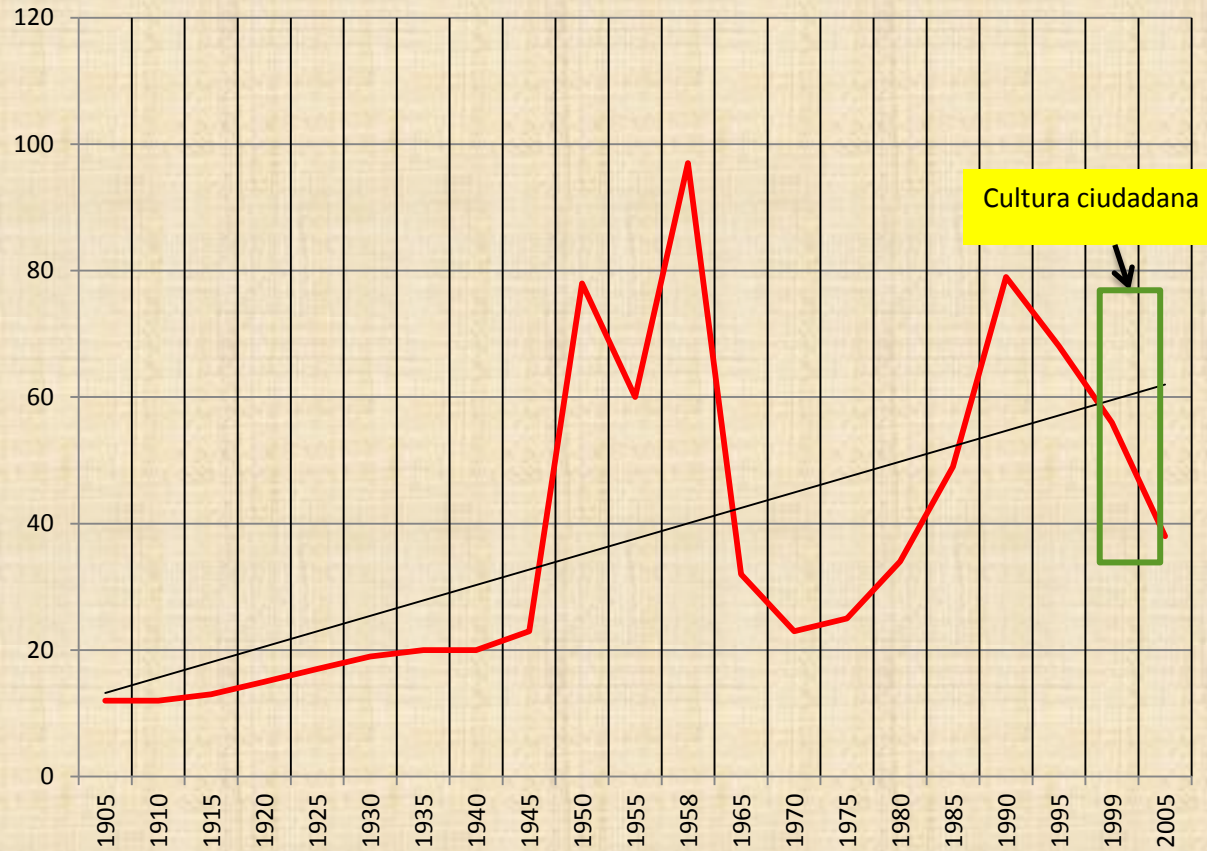
PROPÓSITOS DE LA POLÍTICA DE CULTURA CIUDADANA: “aumentar la proporción de la **población que acepta y cumple las normas que regulan la convivencia ciudadana**; aumentar la proporción de la población que, al menos en algunos contextos, **ayuda a través de medios pacíficos a lograr el cumplimiento de las normas**; potenciar la capacidad de los ciudadanos para **concertar fines comunes y dirimir conflictos** en el marco de una imagen compartida de ciudad”

Formar Ciudad 1995-1997

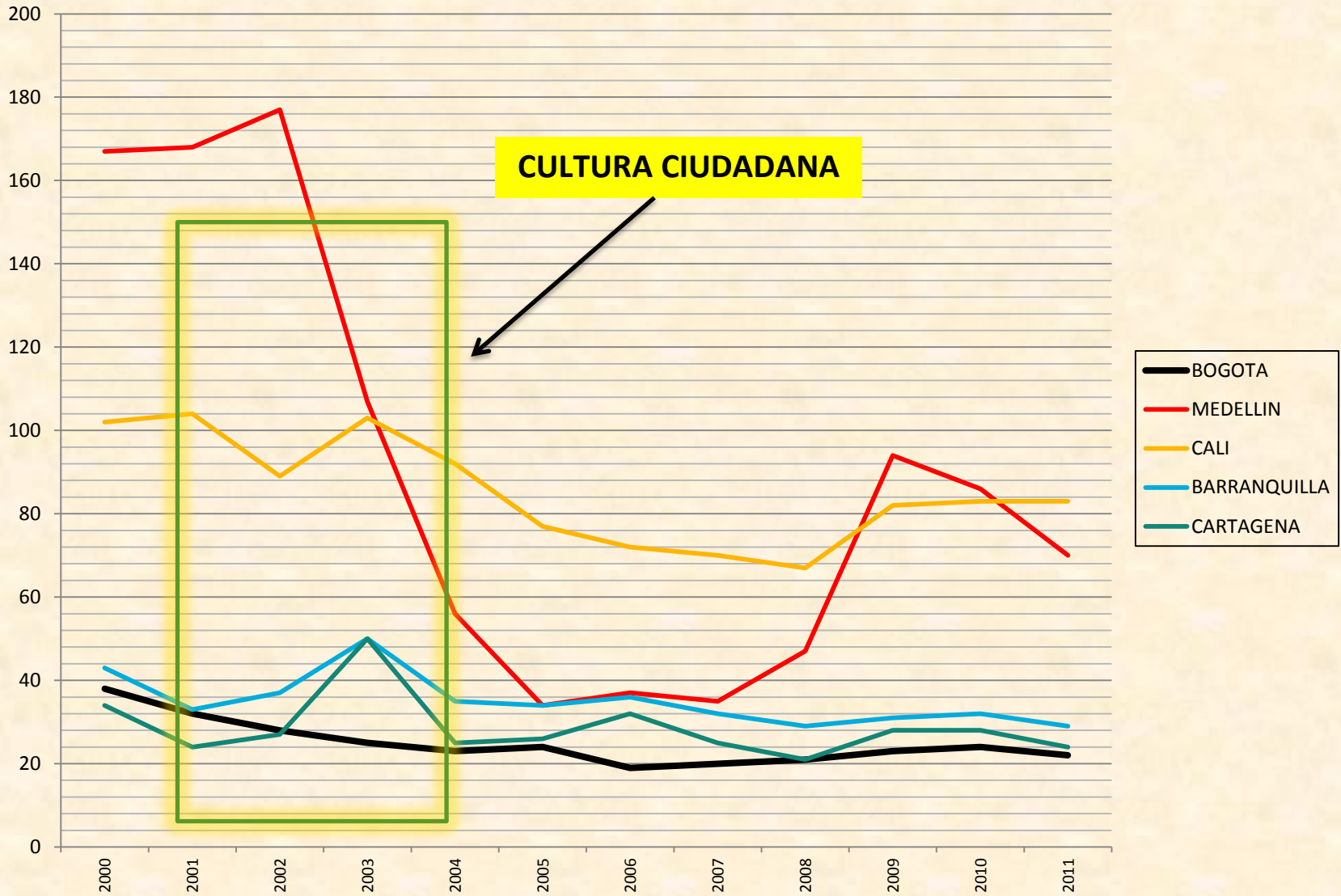
Tasas de homicidios en Colombia y en Bogotá 1961-2011



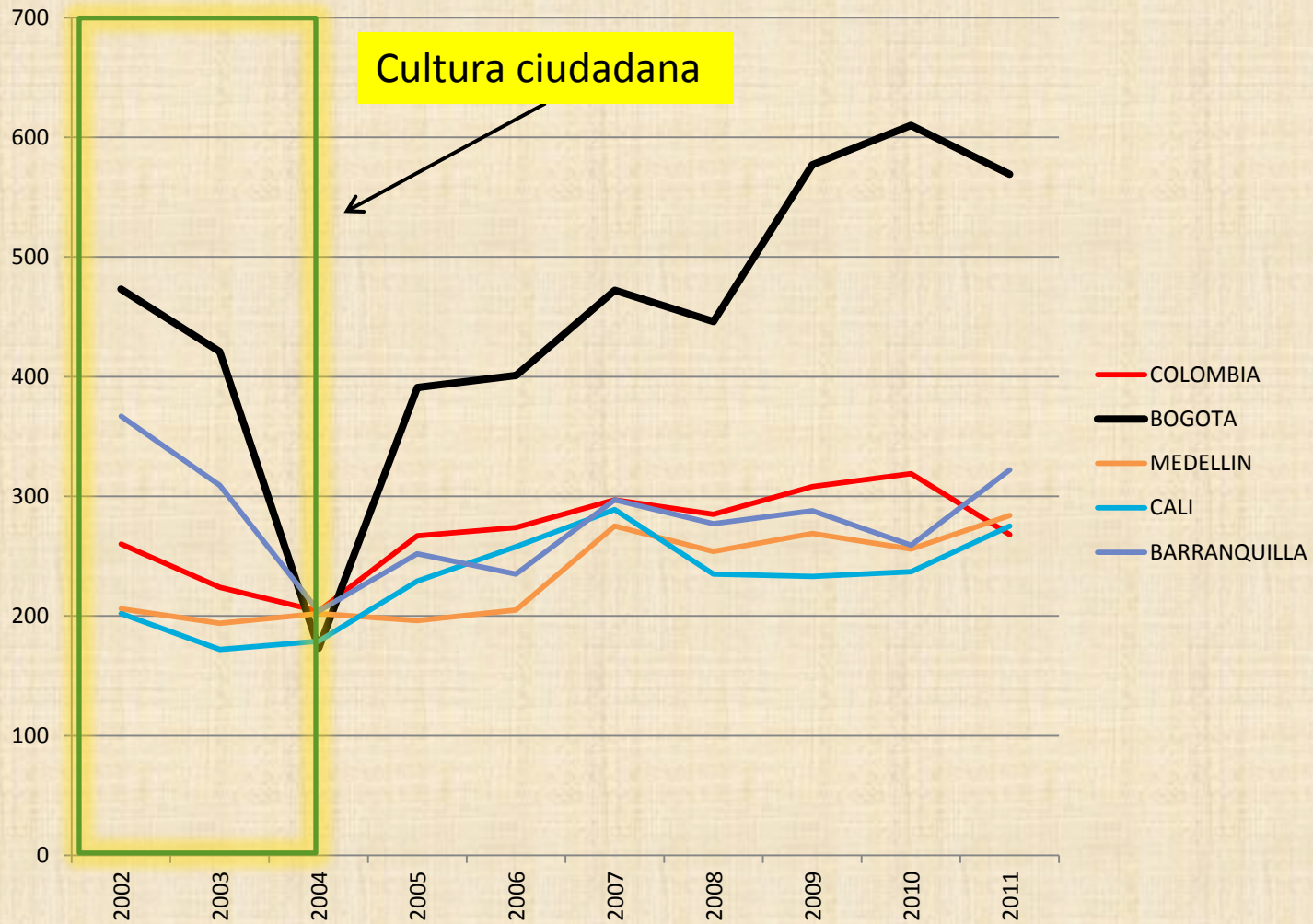
Tasas de homicidios en Colombia 1905-2005



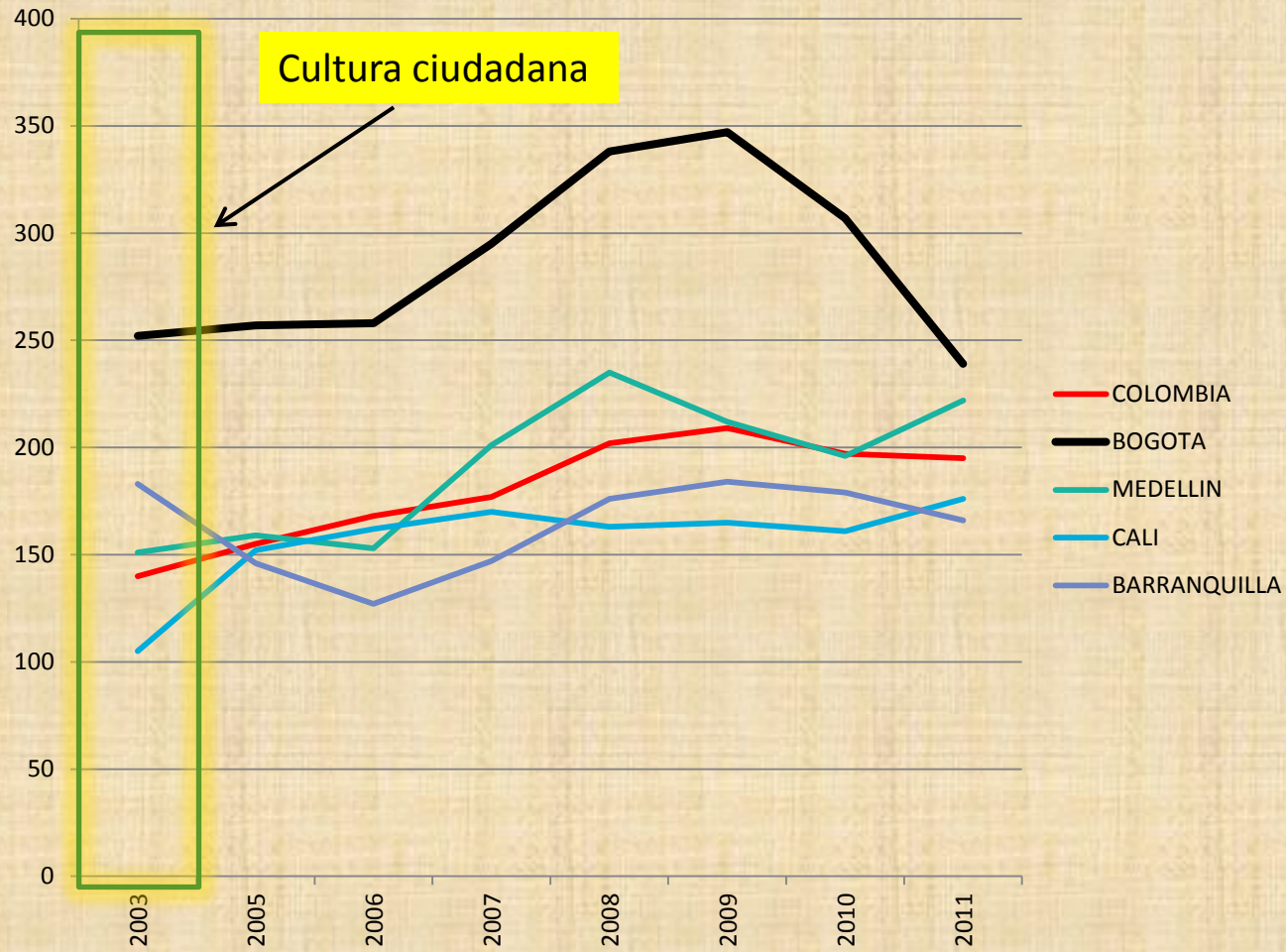
Tasas de homicidios en las principales ciudades de Colombia 2000-2011



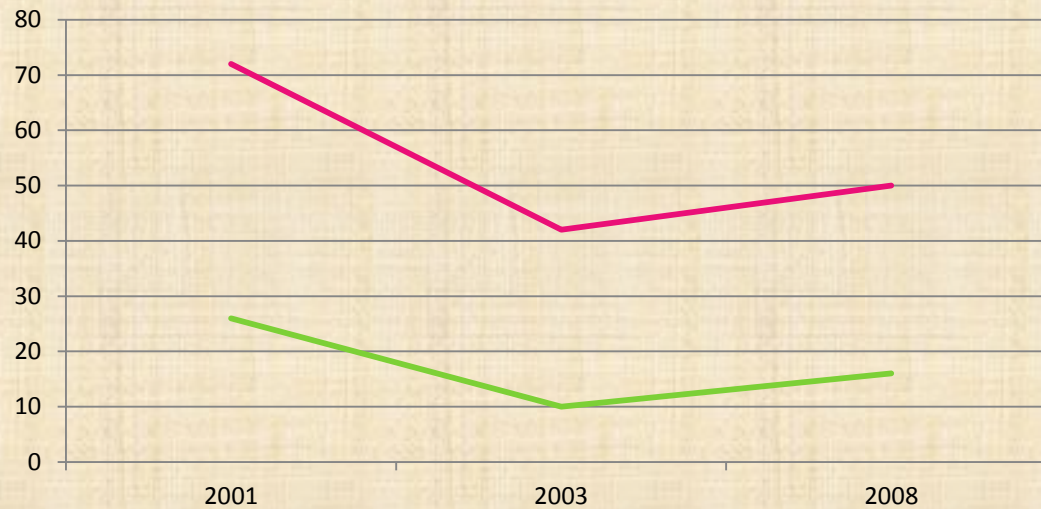
Lesiones personales en Colombia y sus cuatro ciudades principales 2002-2009



Violencia intrafamiliar en Colombia y sus cuatro ciudades principales 2003-2011



Percepciones sobre seguridad en Bogotá 2001-2008



— % PERSONAS QUE CREEN QUE ES MEJOR TENER UN ARMA PARA PROTEGERSE

— % PERSONAS QUE CREEN QUE LA CIUDAD ES INSEGURA

Percepciones sobre seguridad en Bogotá 2001-2008

2001-2003: Decreciente percepción de inseguridad
Decreciente necesidad de armas

2003-2008: Creciente percepción de inseguridad
Creciente necesidad de armas

Circunstancias del homicidio en Colombia y en Bogotá, 2009 (1)

Circunstancia	Colombia		Bogotá	
	Casos	%	Casos	%
Violencia interpersonal	2.080	11,74	157	9,54
Venganza/Ajuste de cuentas	1.351	7,63	33	2,00
Riña/embriaguez alcohólica	721	4,07	123	7,48
Delito sexual	8	0,05	1	0,06
Violencia sociopolítica	1.103	6,23	9	0,55
Acción militar	328	1,85	4	0,24
Acción guerrillera	306	1,73	0	0,00
Enfrentamiento armado	288	1,63	2	0,12
Violencia contra grupos marginales	64	0,36	1	0,06
Intervención legal	36	0,20	1	0,06
Acción bandas criminales	32	0,18	0	0,00
Terrorismo	27	0,15	0	0,00
Secuestro	15	0,08	1	0,06
Asesinato político	7	0,04	0	0,00

Circunstancias del homicidio en Colombia y en Bogotá, 2009 (2)

Violencia económica	503	2,84	87	5,29
Atraco en calle	330	1,86	56	3,40
Robo a residencia	96	0,54	19	1,16
Robo de vehículo	39	0,22	7	0,43
Robo a entidad bancaria o comercial	19	0,11	5	0,30
Hurto	19	0,11	0	0,00
Violencia intrafamiliar	87	0,49	12	0,73
Maltrato de pareja	56	0,32	8	0,49
Maltrato a menor de edad	9	0,05	2	0,12
Maltrato entre otros familiares	22	0,12	2	0,12
Otros	2	0,01	79	4,80
Sin información	13.942	78,69	1.301	79,08
Total	17.717	100	1.645	100

Circunstancias de los homicidios, 2009

SIN INFORMACIÓN: Colombia 79% - Bogotá 79%

Colombia: (48% en 2004, 64% en 2005, 66% en 2006, 70% en 2007, 73% en 2008).

VIOLENCIA INTERPERSONAL: Colombia 11,7%; Bogotá 9,5%

VIOLENCIA SOCIOPOLÍTICA: Colombia 6,2%; Bogotá 0,6%

VIOLENCIA ECONÓMICA: Colombia 2,8%; Bogotá 5,3%

VIOLENCIA INTRAFAMILIAR: Colombia 0,5%; Bogotá 0,7%

OTROS: Colombia 0,01%; Bogotá 4,8%

Circunstancias de las lesiones personales en Colombia y en Bogotá, 2009

Circunstancia	Colombia		Bogotá	
	Casos	%	Casos	%
Violencia interpersonal	74.396	53,67	17.423	41,59
Riña	69.158	49,89	16.225	38,73
Venganza/Ajuste de cuentas	2.065	1,49	170	0,41
Sin motivo aparente	3.173	2,29	1.028	2,45
Violencia sociopolítica	11.527	8,32	4.103	9,79
Acción militar	384	0,28	42	0,10
Acción guerrillera	222	0,16	29	0,07
Enfrentamiento armado	143	0,10	24	0,06
Intervención legal	10.579	7,63	3.983	9,51
Acción paramilitar	59	0,04	4	0,01
Terrorismo	61	0,04	5	0,01
Secuestro	74	0,05	13	0,03
Asesinato político (intento)	5	0,00	3	0,00
Violencia económica	7.503	5,41	2.375	5,67
Atraco en calle	6.113	4,41	1.923	4,59
Robo a residencia	680	0,49	117	0,28
Robo de vehículo	208	0,15	49	0,12
Robo a entidad bancaria o comercial	502	0,36	286	0,68
Otros	31.295	22,58	11.213	26,77
Sin información	13.896	10,02	6.775	16,17
Total	138.617	100	41.889	100

Circunstancias de las lesiones personales, 2009

SIN INFORMACIÓN: Colombia 10% - Bogotá 16%

VIOLENCIA INTERPERSONAL: Colombia 53,7%; Bogotá 41,6%

VIOLENCIA SOCIOPOLÍTICA: Colombia 8,3%; Bogotá 9,8%

VIOLENCIA ECONÓMICA: Colombia 5,4%; Bogotá 5,7%

OTROS: Colombia 22,6%; Bogotá 26,8%

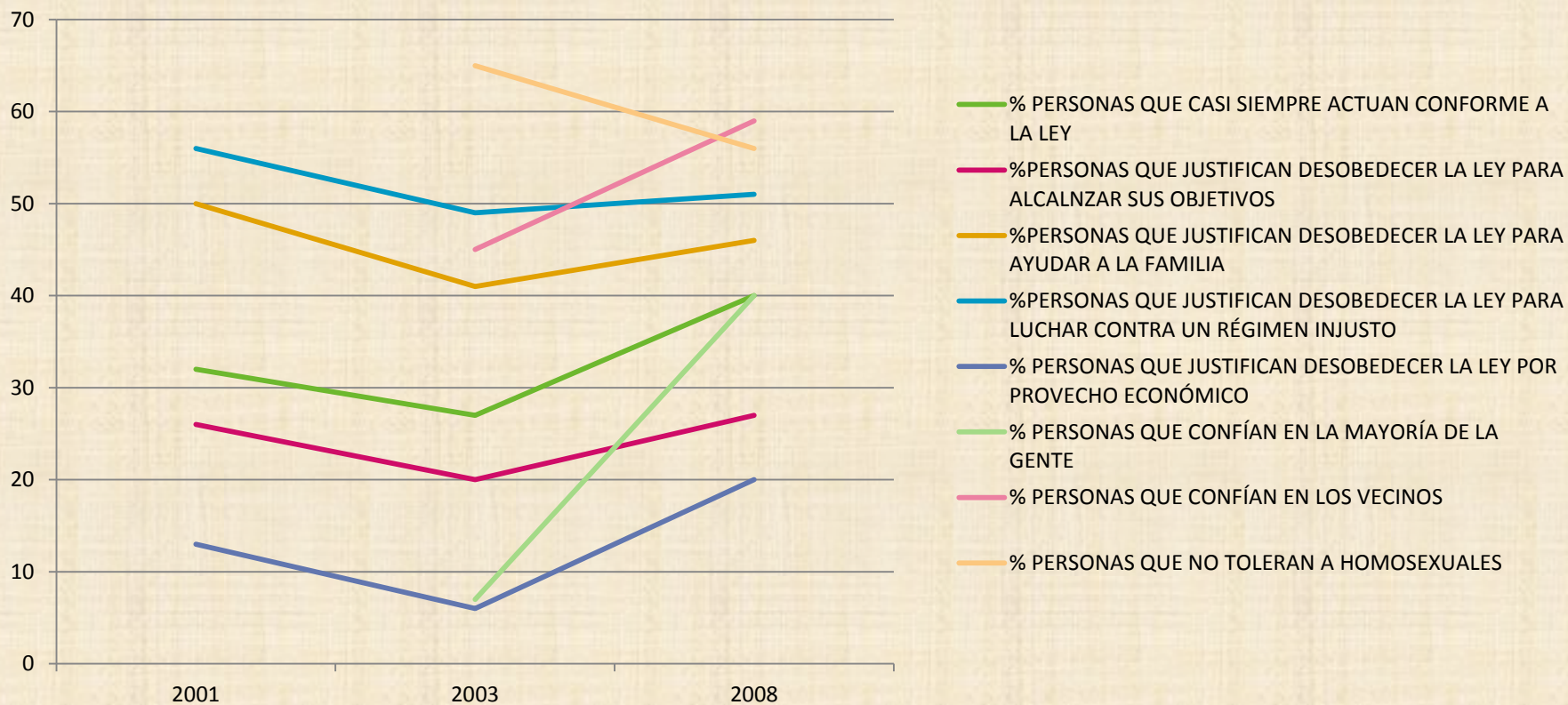
Lo cultural de la violencia en períodos críticos

La Violencia (1946-1960)

Guerra del narcotráfico (1983-1995)

- Crisis del sistema de justicia y altos niveles de impunidad
- Existencia de gran número de armas legales e ilegales en manos de particulares
- Fuerte aumento de la delincuencia común
- Incapacidad estatal para garantizar la paz y la seguridad
- Desconfianza generalizada en el Estado y en las instituciones legítimas
- Deterioro del imperio de la ley
- Primacía del interés particular sobre el interés colectivo
- Enfrentamiento de diversidad de sectores sociales por poder, dominio y recursos
- Alta fragmentación social y política
- Grave deterioro del tejido social (o del capital social)
- Afianzamiento de organizaciones paraestatales con ambiciones de poder, que asumen entonces funciones de defensa, justicia y seguridad en las localidades
- Banalización de la violencia

Aspectos de la cultura ciudadana en Bogotá 2001-2008



Justificaciones para desobedecer la ley

Cambios 2003-2008

- Para alcanzar sus objetivos: de 19,8% a 26,6%
- Para ayudar a la familia: de 40,6% a 46,4%
- Para luchar contra un régimen injusto: de 48,8% a 51,4%
- Por provecho económico: de 6,2% a 19,8%

Violencia en Bogotá 2000-2009

