

Cultura del automóvil en Colombia 1950-1970: más allá de un asunto de transporte

Oscar Iván Salazar Arenas, PhD

Profesor Asociado Departamento de Sociología
Coordinador Maestría en Estudios Culturales, CES
Universidad Nacional de Colombia, Sede Bogotá

Introducción

- Los automóviles y los sistemas de transporte han recibido escasa o muy poca atención por las ciencias sociales en Colombia
- Hay aún menos investigación sobre las relaciones entre cultura y transporte
- El **giro móvil** en ciencias sociales (Urry, Sheller, Creswell, Jirón, Errázuriz)
- La **movilidad** es el movimiento de cuerpos, personas, objetos, con significado y es un fenómeno complejo y múltiple

Introducción

- Expansión de las **automovilidades** después de la II Guerra Mundial
- Influencia norteamericana en Colombia
- Crecimiento acelerado de los centros urbanos más importantes (Bogotá, Barranquilla, Cali, Medellín)

Introducción

- Las automovilidades hicieron parte de procesos de cambio cultural que implicaba tecnologías, sujetos, discursos, formas de gobierno, prácticas y representaciones sobre las formas y el sentido de la movilidad cotidiana y la vida urbana en las ciudades colombianas
- Proceso histórico de larga y mediana duración

Dispositivo y movilidad

- Dispositivo de movilidad (Castro-Gómez)
- Dispositivo de automovilidad (Seiler)
- La vida cultural del automóvil (Giucci)
- La automovilidad implica un **ensamblaje** múltiple de mercancías, instituciones, escenarios, nodos de capital, sensibilidades, modos de percepción y producción de sujetos



Estadística

- En USA el uso del automóvil se masificó desde la década de los años 1920.
- En 1952 había 1 auto por cada 2,5 habitantes en Los Ángeles



Número de habitantes por vehículo automotor en Bogotá y departamentos de las ciudades principales

Año	1951	1961	1967
Bogotá	33,3	22,5	29,9
Atlántico	71,5	42,5	44,0
Valle	119,5	61,7	58,0
Antioquia	152,0	78,3	89,9
Colombia	163,6	72,4	72,1

Fuente: elaboración propia con base en el Anuario General de Estadística (DANE, 1952; DANE, 1962; DANE, 1967; DANE, 1967), el Anuario Municipal de Estadística (Contraloría Municipal, 1951) y el Anuario Estadístico de Bogotá, D.E. (DANE, 1962; DANE, 1974)

Gráfico 1. Vehículos motorizados con matrícula vigente en Bogotá, 1946-1966

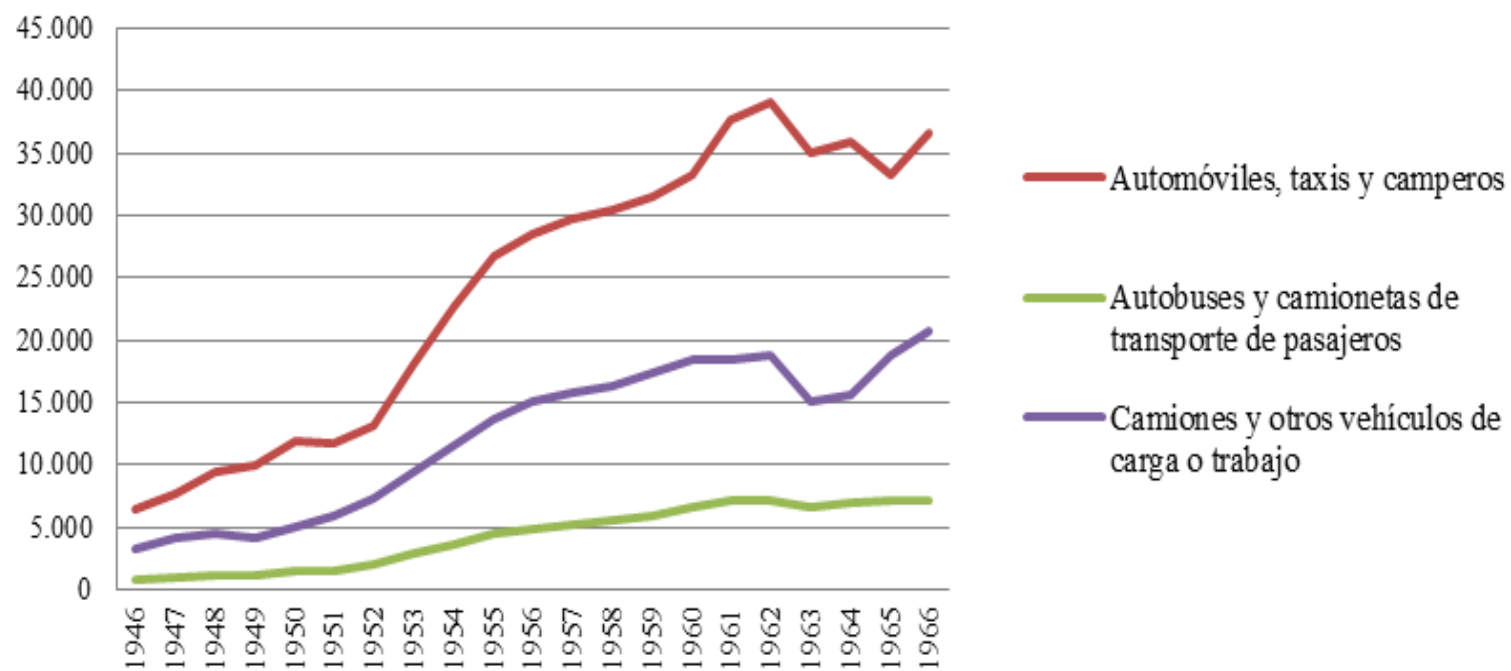
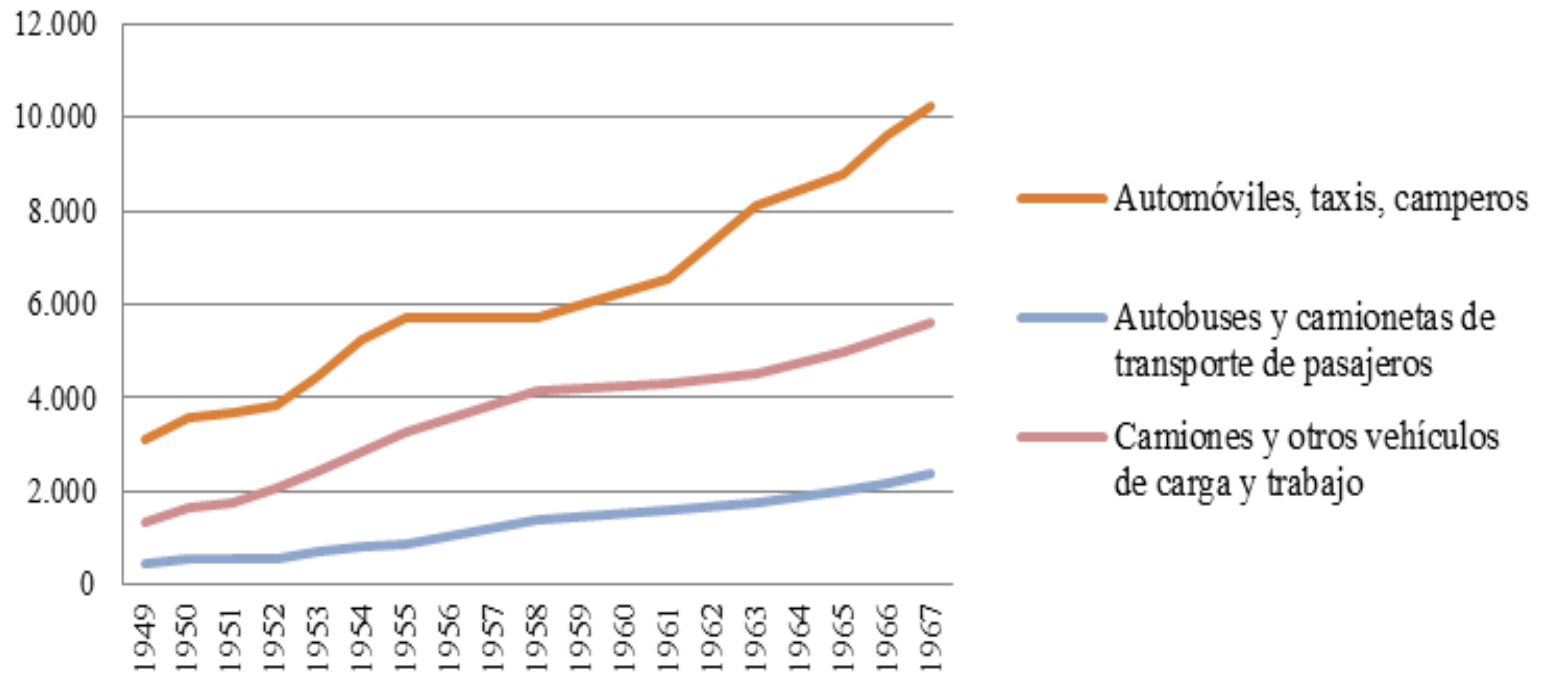


Gráfico 2. Vehículos motorizados con matrícula vigente en el Atlántico, 1949-1967



Automovilidad norteamericana

- Diferencias de sentido entre hombres, mujeres y población negra
- Estrecho vínculo entre automovilidad y ciudadanía
- Aparatos de control
- Libertad normalizada y moderna

Poseer un auto es el ideal de millones de familias. Si se les permitiera a los grandes productores de automóviles, General Motors, Ford, Fiat, Simca y demás montar aquí sus fábricas y no se les abrumara de impuestos, el colombiano podría comprar un auto barato o caro. [...] El jefe de familia, además de sus hijos jóvenes, se convertiría en ser superior. Le nacerían alas o ruedas, que para el caso es lo mismo. Tendría más aliciente para trabajar y para imponerse a los predicadores de desorden. El auto es factor de estabilidad y satisfacciones. Se acabarían las charlas de café y el ocio, madre de todos los vicios. Podría aprovechar los fines de semana. Y sobre todo, no tendría que servirse de los inmundos buses ♪

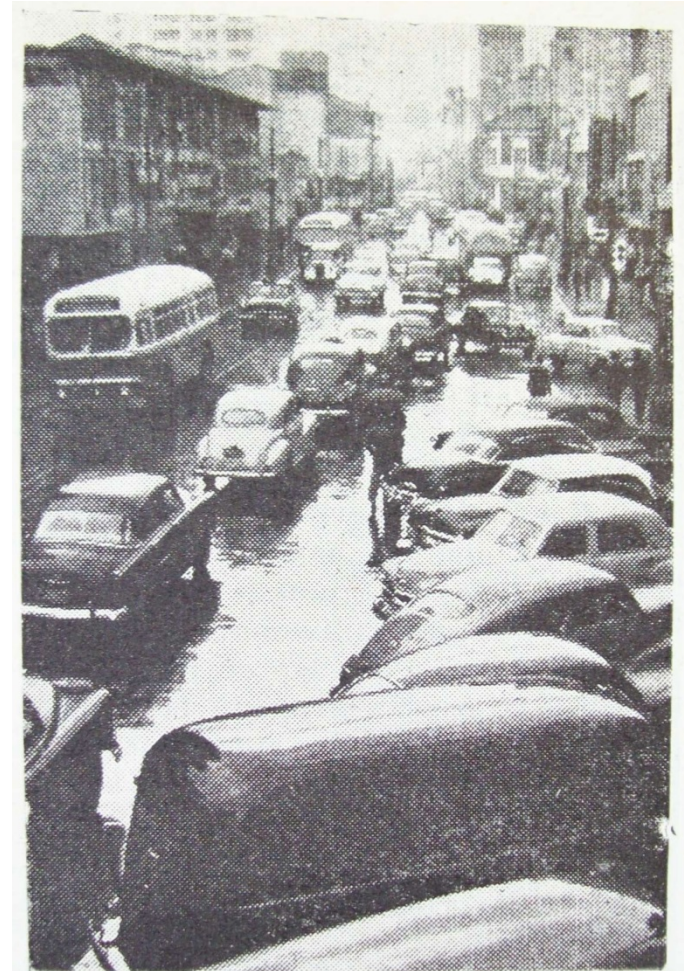
♪

Calibán, El Tiempo, 1963 ♪

♪

Sentidos de la automovilidad

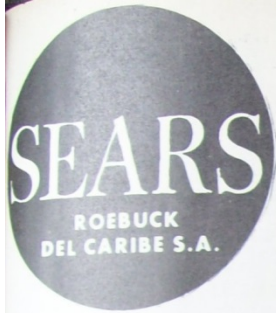
- Autonomía
- Prestigio
- Ascenso social
- Éxito económico



TRANSITO EN BOGOTA

Alguno cederá

Peatonalismo vs automovilidad



TODAS SUS COMPRAS BAJO
UN MISMO TECHO



Sears

CALLE 53 No. 46-38 -- TEL: 13-111

Su completa satisfacción o la devolución de su dinero

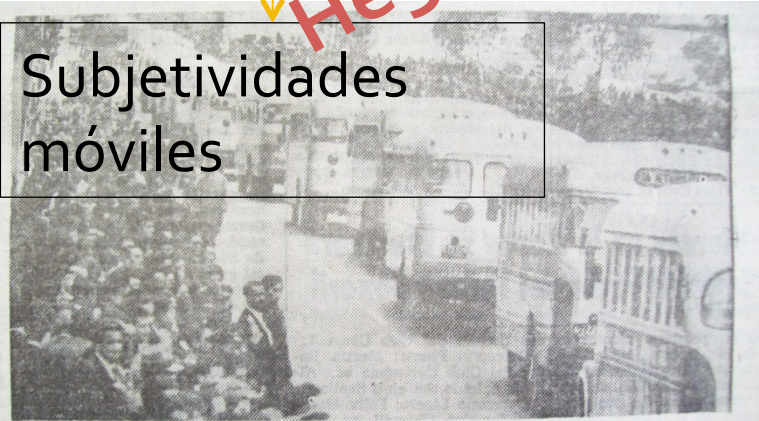
Cambio cultural sin masificación

Cambio cultural

Tecno-paisaje urbano

Hegemonía de las automovilidades

Subjetividades móviles



BOGOTÁ. — Desfile de autobuses, de todas las líneas del transporte urbano, en la grandiosa manifestación de ayer. (FOTO OJEDA).



Pendientes y conexiones

- Emociones automovilizadas
- Buena conducta y saber conducir
- Tipos de conductores/as
- Relaciones con los demás sistemas de movilidad

