

# PLANES ESTRATÉGICOS SUBREGIONALES: PROSPECTIVA TERRITORIAL A ESCALA INTERMEDIA EN EL DEPARTAMENTO DE ANTIOQUIA (COLOMBIA)

## Caso del Suroeste antioqueño



# PLANES ESTRATÉGICOS SUBREGIONALES: PROSPECTIVA TERRITORIAL A ESCALA INTERMEDIA EN EL DEPARTAMENTO DE ANTIOQUIA (COLOMBIA)

## Caso del Suroeste antioqueño



Gobernación de Antioquia y Fundación  
Grupo HTM (2011)



# Caso del Suroeste antioqueño

INTRODUCCIÓN



CONCEPTOS Y  
METODOLOGÍA



RESULTADOS



Aquellos que son incapaces de imaginar el futuro de manera diferente a como conocen la realidad actual, sufrirán las consecuencias de vivir en el mundo del absurdo.  
Juanjo Gabiña

Gobernación de Antioquia y Fundación  
Grupo HTM (2011)

**Aquellos que son incapaces de imaginar el futuro de manera diferente a como conocen la realidad actual, sufrirán las consecuencias de vivir en el mundo del absurdo.**

**Juanjo Gabiña**

# INTRODUCCIÓN

## Antecedentes

### Colombia

- Visión Colombia II Centenario: 2019
- Plan Estratégico Nariño 2030
- Plan Maestro Valle del Cauca 2015
- Huila 2020
- Plan Estratégico Quindío 2020
- Visión Risaralda 2017

### Antioquia

- Visión Antioquia Siglo XXI (1989-1999)
- Plan Estratégico de Antioquia PLANEA (1998)
- LOTA – Comisión Tripartita (2008)



### Suroeste Antioqueño

“El Suroeste será en el año 2020 una Subregión planificada, integrada en su desarrollo, educada, participativa, con economía diversificada, infraestructura competitiva y sostenible en agroindustria, turismo y minería, con desarrollo humano integral, equitativo, justo, en continuo respeto de los derechos humanos, con proyección nacional e internacional, con seguridad, en paz y en armonía con la naturaleza”

Construida de manera colectiva en el mes de enero del año 2004 por más de 280 líderes de la Subregión.

## OBJETIVOS

Los planes buscan guiar la articulación de estrategias de desarrollo municipal con la visión de futuro de las subregiones y del departamento a 2020, de tal forma que estas se definan en el marco de diversidad y heterogeneidad



# Antecedentes

## Colombia

- Visión Colombia II Centenario: 2019
- Plan Estratégico Nariño 2030
- Plan Maestro Valle del Cauca 2015
- Huila 2020
- Plan Estratégico Quindío 2020
- Visión Risaralda 2017

## Antioquia

- Visión Antioquia Siglo XXI (1989-1999)
- Plan Estratégico de Antioquia PLANEA (1998)
- LOTA – Comisión Tripartita (2008)



## Suroeste Antioqueño

“El Suroeste será en el año 2020 una Subregión planificada, integrada en su desarrollo, educada, participativa, con economía diversificada, infraestructura competitiva y sostenible en agroindustria, turismo y minería, con desarrollo humano integral, equitativo, justo, en continuo respeto de los derechos humanos, con proyección nacional e internacional, con seguridad, en paz y en armonía con la naturaleza”

Construida de manera colectiva en el mes de enero del año 2004 por más de 280 líderes de la Subregión.

#### Subsistema Institucional

- Consejos subregionales de concertación
  - Comités zonales de concertación
- Unidades técnicas de planeación

#### Subsistema Participativo

- Consejo departamental de planeación
  - Consejo subregional de planeación
    - Consejo zonal de planeación
- Consejo municipales de planeación

## SISTEMA DEPARTAMENTAL DE PLANEACIÓN

#### Subsistema Instrumental

- Planes estratégicos subregionales
- Planes municipales de desarrollo
  - Planes municipales de acción
- Planes o esquemas de ordenamiento territorial
- Programas y proyectos zonales y subregionales

#### Subsistema de soporte

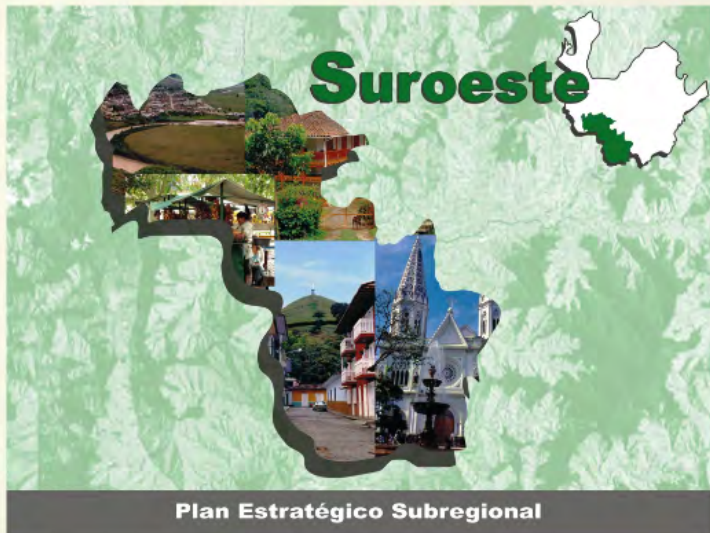
- Subsistema departamental de planeación
  - Banco departamental de proyectos
- Sistema departamental de indicadores
  - Indicadores y proyectos zonales
- Indicadores y proyectos subregionales
  - Bancos municipales de proyectos
  - Expedientes municipales

# OBJETIVOS

Los planes buscan guiar la articulación de estrategias de desarrollo municipal con la visión de futuro de las subregiones y del departamento a 2020, de tal forma que estas se definan en el marco de diversidad y heterogeneidad

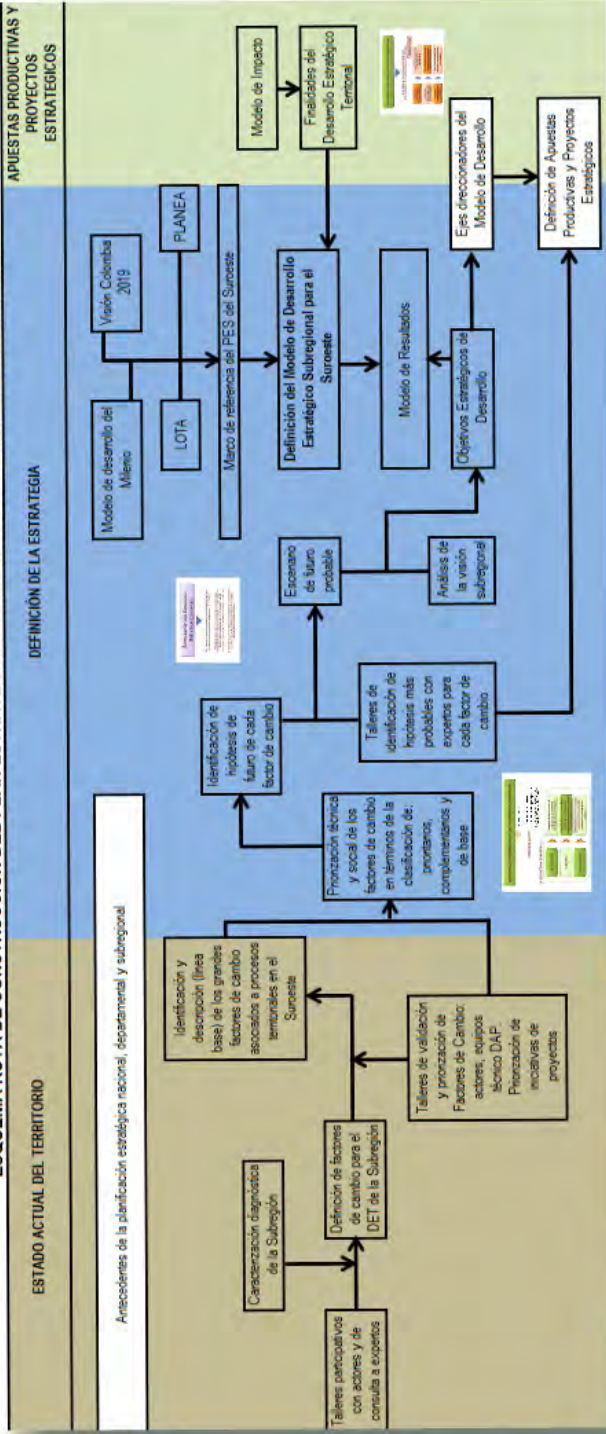






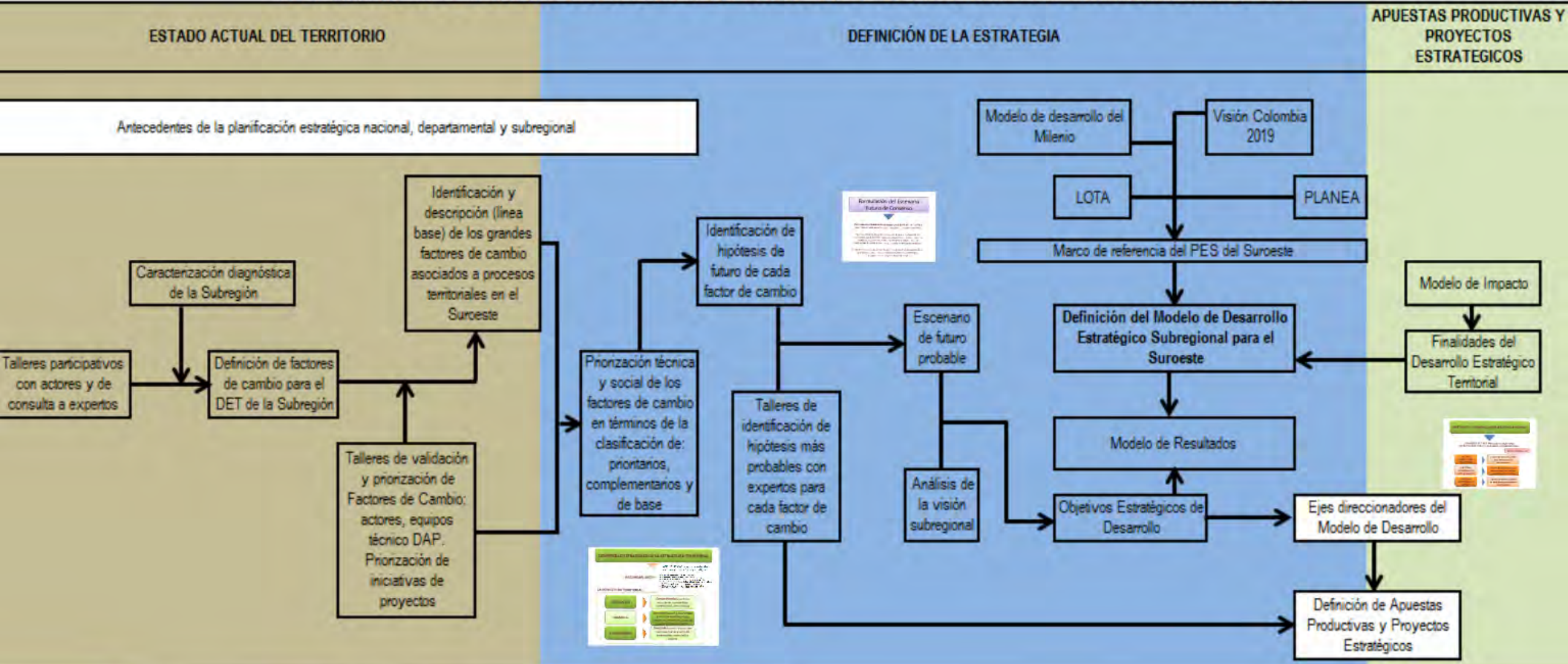
# CONCEPTOS Y METODOLOGÍA

ESQUEMA RUTA DE CONSTRUCCION DEL PLAN ESTRATEGICO SUBREGIONAL DEL SUROESTE ANTIOQUEÑO



# METODOLOGIA

## ESQUEMA RUTA DE CONSTRUCCIÓN DEL PLAN ESTRATEGICO SUBREGIONAL DEL SUROESTE ANTIOQUEÑO



# DESARROLLO ESTRATÉGICO DE LA ESTRUCTURA TERRITORIAL

**Factores Críticos** porque son gestionables y su intervención planificada y estratégica

**RECORDAR QUE**

- Generan cambios en el sistema territorial
- Modifican la estructura de las dinámicas regionales
- Propician mayor participación en la generación de valor
- Tienen incidencia en la calidad de vida de la población residente
- Establecen patrones de especialización territorial
- Mejoran las relaciones y articulaciones con epicentros, subregiones y el mercado nacional - internacional

## LA ESTRUCTURA TERRITORIAL

INTEGRACIÓN

**Competitividad** a partir de articulación, accesibilidad, conectividad, comunicación

DINÁMICA

**Capacidad social y económica** a partir de servicios, tejido productivo, innovación, cohesión social, dinámica cultural

SOSTENIBILIDAD

**Diversidad** a partir de recursos naturales, bienes y servicios ambientales, capacidad de soporte

# Formulación del Escenario Futuro de Consenso



**Con base en el escenario de mayor probabilidad:** las hipótesis definidas en este escenario son llevadas a un *orden narrativo*

No hablamos ya de factor crítico, asumimos el nombre de las prioridades sociales y técnicas como descriptor... como un asunto temático, supone hablar de una *tendencia* hacia... de una *transformación gradual* de... o de una *alta dinámica de cambio* en

El escenario futuro de consenso es una perspectiva sopesada del rol que deben cumplir las prioridades del desarrollo estratégico subregional en los próximos diez años

# OBJETIVOS DEL DESARROLLO ESTRATÉGICO SUBREGIONAL



## JERARQUÍA DE TRES NIVELES DE OBJETIVOS ESTRATÉGICOS PARA EL DESARROLLO SUBREGIONAL

Modelo de Resultado





# ESTADO ACTUAL DEL TERRITORIO

## Dinámica

- Oferta productiva a futuro será esencial para la seguridad alimentaria del Valle de Aburrá (café, plátano, leche, carne, frijol y cítricos)
- Minería como "potencialidad"
- Desarrollo forestal
- Turismo como renglón de diversificación económica presenta importantes potencialidades.

## Integración

- Articulación histórica con el Suroccidente del país y la región carretable del departamento del Chocó y de un relativo mejoramiento de la accesibilidad entre La Pintada y el sur del país.
- El mejoramiento de posibilidades de desarrollo local en la Subregión y de su base productiva y de servicios con mayor capacidad de generación de valor demanda la consolidación de una plataforma de TICs que contribuya a estas mejoras.

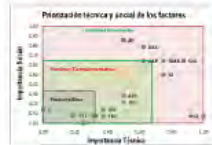
## Sostenibilidad

- Subsistemas ecogeográficos que marcan y potencian considerablemente sus condiciones ambientales, especialmente en sus recursos hídricos.
- Diversidad de zonas de vida que van desde el bosque seco tropical hasta bosque pluvial montano.



# DEFINICIÓN DE LA ESTRATEGIA

## Priorización social y técnica de los factores de cambio

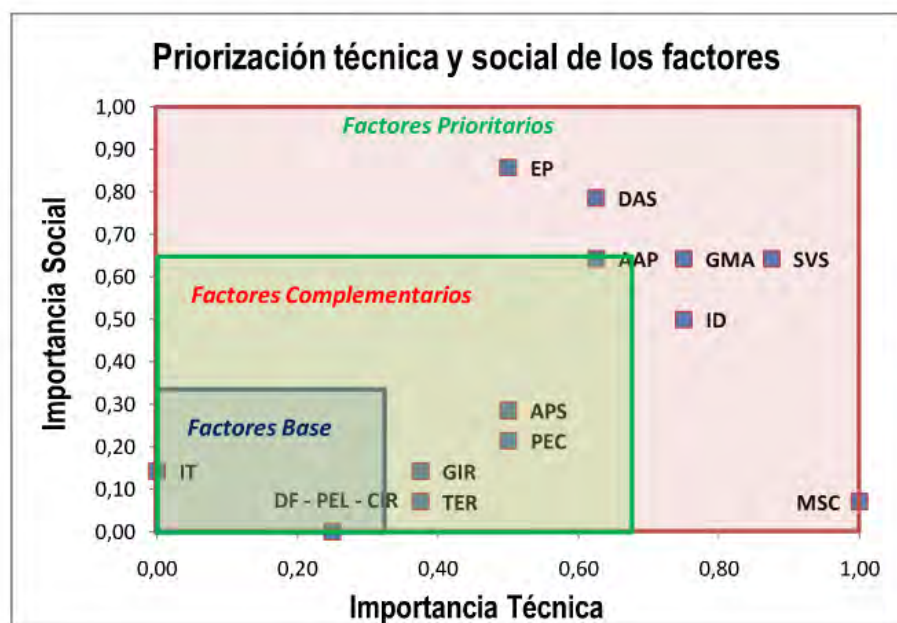


10. Priorización Social y Técnica  
 11. Priorización Social y Técnica  
 12. Priorización Social y Técnica  
 13. Priorización Social y Técnica  
 14. Priorización Social y Técnica  
 15. Priorización Social y Técnica  
 16. Priorización Social y Técnica  
 17. Priorización Social y Técnica  
 18. Priorización Social y Técnica  
 19. Priorización Social y Técnica  
 20. Priorización Social y Técnica

## SINTESIS DEL MODELO DE DESARROLLO DEL SUROESTE ANTIOQUEÑO

Ejes direccionadores	Línea Estratégica	Objetivos estratégicos	Apuestas del modelo	
Integración	Infraestructura física: Generar las condiciones apropiadas para la integración territorial de la Subregión con otras zonas del país.	<b>Prioritarios:</b> Suroeste integrada y abierta	Modelo de impacto	Calidad de vida, competitividad en la estructura de bienes y servicios, articulación de primer nivel y acceso a la educación formal e informal
		<b>Base:</b> Suroeste conectada digitalmente	Modelo de Resultados	Optimización de la conectividad física y digital Mejoramiento de condiciones del sistema vial primario y secundario
Dinámica Territorial	<b>Base social:</b> Mejorar el soporte institucional y social, público y privado, que constituye el capital humano de la Subregión	<b>Prioritarios:</b> Suroeste educada; Suroeste visionaria y sinérgica; y Suroeste productiva y especializada	Modelo de impacto	Gestión conjunta de gobiernos locales, cualificación de la participación comunitaria, aumento de capacidades en la gestión del conocimiento
		<b>Complementarios:</b> Suroeste turístico y natural; y Suroeste participativa y activa	Modelo de resultados	Incremento de la oferta y la accesibilidad a servicios educativos, intensificación de relaciones de cooperación ciudadana
Sostenibilidad territorial	Infraestructura Ecológica. Identificar, valorar, y gestionar la estructura ecológica principal subregional	<b>Prioritarios:</b> Suroeste diversa y rica	Modelo de impacto	Condiciones de vida, ecosistemas, productividad desde los servicios ambientales y ecosistémicos.
		<b>Complementarios:</b> Suroeste potencia hídrica y Suroeste que gestiona sus riesgos	Modelo de resultados	Gestión adecuada de la estructura ecológica principal, garantía de la cobertura en agua potable, adecuada gestión de los riesgos naturales, aumento energía, y aumento del uso de recursos hídricos para la generación de energías limpias en las zonas ambiental y socialmente aptas para estos fines.
		<b>Base:</b> Suroeste minera y sostenible. Suroeste forestal sostenible. Suroeste productora de energías y Suroeste multicultural		

# Priorización social y técnica de los factores de cambio



EP (Educación Pertinente)

GMA (Gestión Municipal Asociada)

SVS (Sistema Vial subregional y Urbano-Regional)

DAS (desarrollo agroindustrial sostenible)

AAP (Fuentes de Agua y Área Protegidas)

ID (Investigación y Desarrollo)

APS (Agua Potable y Saneamiento Básico)

PEC (Participación y Educación Ciudadana)

GIR (Gestión Integral del Riesgo)

TER (Turismo en Espacios Rurales, agrario y de naturaleza)

DF (Desarrollo Forestal y mercados de compensación de emisiones)

PEL (Producción de Energía Limpia)

CIR (Comunidades Indígenas Reconocidas)

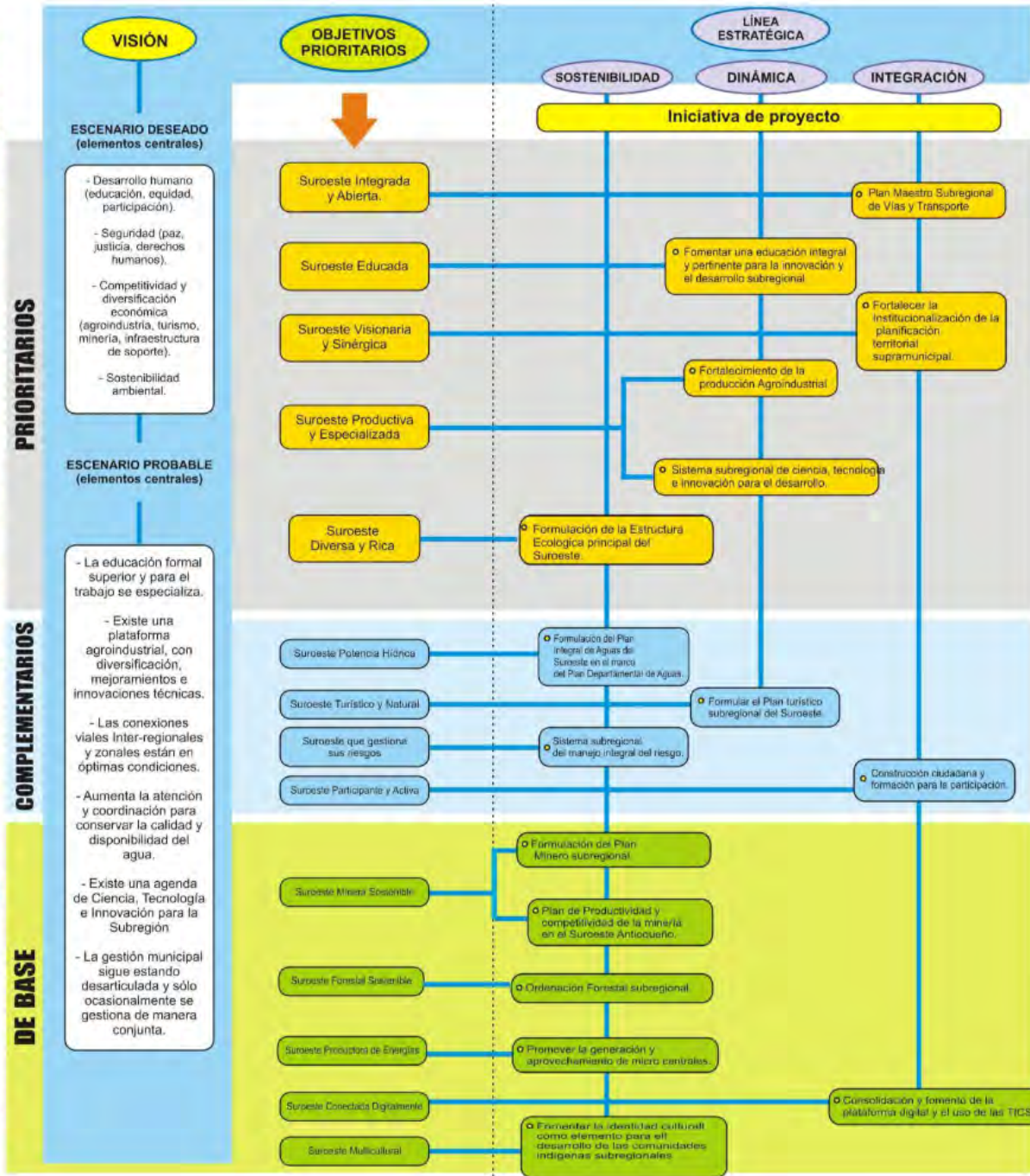
IT (Informática y Tele-comunicaciones)

MCS (Minería Competitiva y Sostenible).

## SINTESIS DEL MODELO DE DESARROLLO DEL SUROESTE ANTIOQUEÑO

Ejes direccionadores	Línea Estratégica	Objetivos estratégicos	Apuestas del modelo	
Integración	<b>Infraestructura física:</b> Generar las condiciones apropiadas para la integración territorial de la Subregión con otras zonas del país.	<b>Prioritarios:</b> Suroeste integrada y abierta	Modelo de impacto	Calidad de vida, competitividad en la estructura de bienes y servicios, articulación de primer nivel y acceso a la educación formal e informal
		<b>Base:</b> Suroeste conectada digitalmente	Modelo de Resultados	Optimización de la conectividad física y digital Mejoramiento de condiciones del sistema vial primario y secundario
Dinámica Territorial	<b>Base social:</b> Mejorar el soporte institucional y social, público y privado, que constituye el capital humano de la Subregión	<b>Prioritarios:</b> Suroeste educada; Suroeste visionaria y sinérgica; y Suroeste productiva y especializada	Modelo de impacto	Gestión conjunta de gobiernos locales, cualificación de la participación comunitaria, aumento de capacidades en la gestión del conocimiento.
		<b>Complementarios:</b> Suroeste turístico y natural; y Suroeste participativa y activa	Modelo de resultados	Incremento de la oferta y la accesibilidad a servicios educativos, intensificación de relaciones de cooperación ciudadana
	<b>Base productiva:</b> Aumentar el espectro y la eficacia de la base productiva subregional, a partir del desarrollo de los rubros más promisorios, y con base en procesos modernos de innovación y desarrollo tecnológico.		Modelo de impacto	Calidad de vida, productividad sectores agrícola, minero, forestal y turístico, servicios ambientales, competitividad subregional.
			Modelo de resultados	Diversificación, especialización y encadenamiento de la base productiva primaria zonal y subregional, integración del desarrollo forestal a mercados de capital
Sostenibilidad territorial	Infraestructura Ecológica. Identificar, valorar, y gestionar la estructura ecológica principal subregional	<b>Prioritarios:</b> Suroeste diversa y rica	Modelo de impacto	Condiciones de vida, ecosistemas, productividad desde los servicios ambientales y ecosistémicos.
		<b>Complementarios:</b> Suroeste potencia hídrica y Suroeste que gestiona sus riesgos  <b>Base:</b> Suroeste minera y sostenible, Suroeste forestal sostenible, Suroeste productora de energías y Suroeste multicultural	Modelo de resultados	Gestión adecuada de la estructura ecológica principal, garantía de la cobertura en agua potable, adecuada gestión de los riesgos naturales, aumento energía, y aumento del uso de recursos hídricos para la generación de energías limpias en las zonas ambiental y socialmente aptas para estos fines.

# Plan Estratégico Subregional del Suroeste Antioqueño



**OBJETIVOS  
PRIORITARIOS**



**LÍNEA  
ESTRATÉGICA**

**SOSTENIBILIDAD**

**DINÁMICA**

**INTEGRACIÓN**

**Iniciativa de proyecto**

Suroeste Integrada y Abierta.

Suroeste Educada

Suroeste Visionaria y Sinérgica

Suroeste Productiva y Especializada

Suroeste Diversa y Rica

○ Plan Maestro Subregional de Vías y Transporte

○ Fomentar una educación integral y pertinente para la innovación y el desarrollo subregional.

○ Fortalecer la Institucionalización de la planificación territorial supramunicipal.

○ Fortalecimiento de la producción Agroindustrial

○ Sistema subregional de ciencia, tecnología e innovación para el desarrollo.

○ Formulación de la Estructura Ecológica principal del Suroeste.

# CONCLUSIONES

Elaboración participativa de los Planes Estratégicos Subregionales del Suroeste, Norte, Bajo Cauca y el Plan Zonal del Nus.

Los PES se consolidan como un instrumento de planificación intermedia que permite el máximo aprovechamiento de las potencialidades locales en pro del desarrollo del territorio y del bienestar de la población.

Igualmente, constituyen la estrategia para la competitividad territorial al articular políticas nacionales, departamentales y locales, con las expectativas y los intereses de la subregión, de tal forma que oriente el desarrollo hacia la equidad, la integración y la sostenibilidad.

La formulación de los PES constituyen garantía de un desarrollo territorial subregional siempre y cuando su articulación con el SDP este enmarcado en la acción y puesta en marcha del Modelo de desarrollo alimentado por el debate y la concertación con los diferentes actores.



# GRACIAS

[orueda@gruopohtm.org](mailto:orueda@gruopohtm.org)

[www.grupohtm.org](http://www.grupohtm.org)