

# Globalización, neoliberalismo y la forma urbana de la Bogotá postindustrial

Jhon Williams Montoya

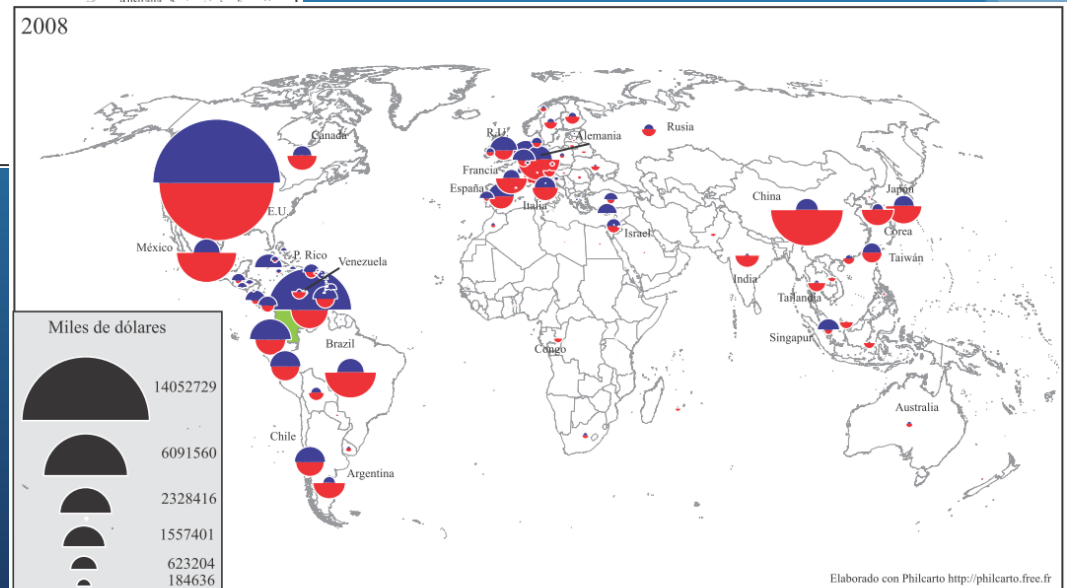
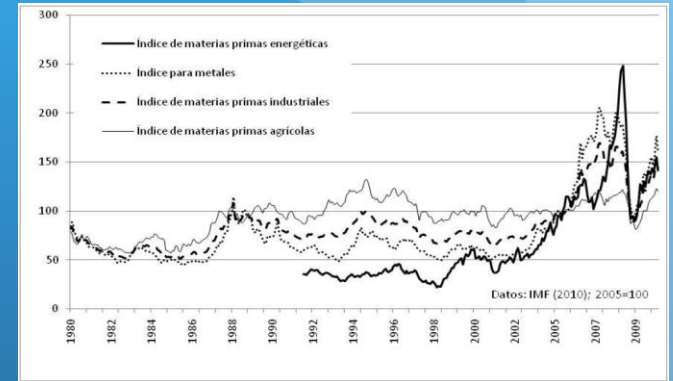
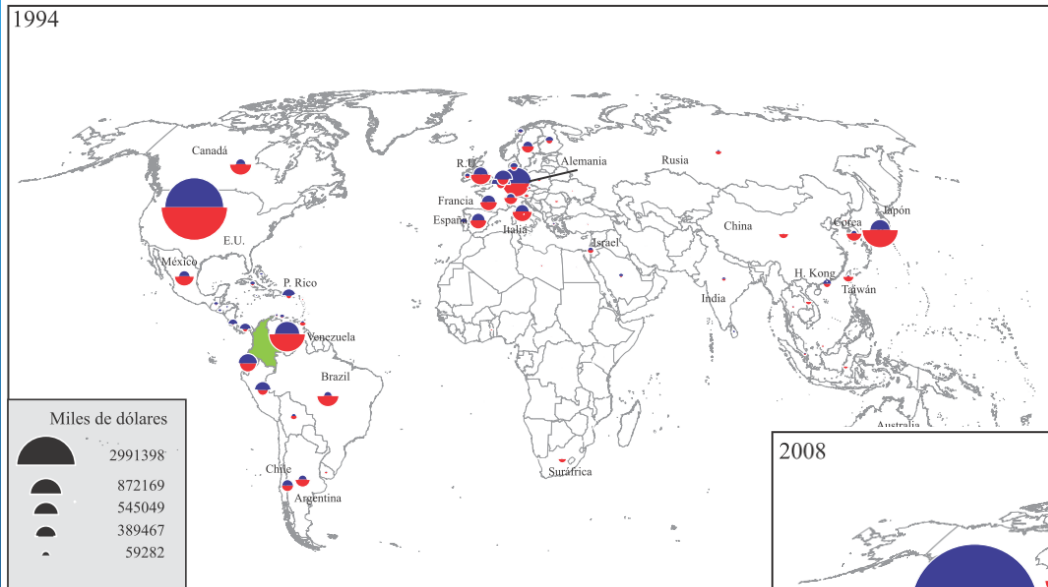
Departamento de Geografía

Universidad Nacional de Colombia

# Elementos de análisis

- Reestructuración del modelo keynesiano
- De la ciudad industrial a una postindustrial
- Implantación de un modelo neoliberal contextualizado
- Reestructuración física y social
- Expansión urbana y metropolitana
- Redensificación
- Una nueva ecología social

# La reestructuración económica



■ Importaciones, Dólares CIF  
■ Exportaciones, Dólares FOB  
 Datos: Mincomercio (2010).

Elaborado con Philcarto <http://philcarto.free.fr>

Figura 5.10. Importaciones y exportaciones colombianas, 1994 y 2008.

# La reestructuración demográfica

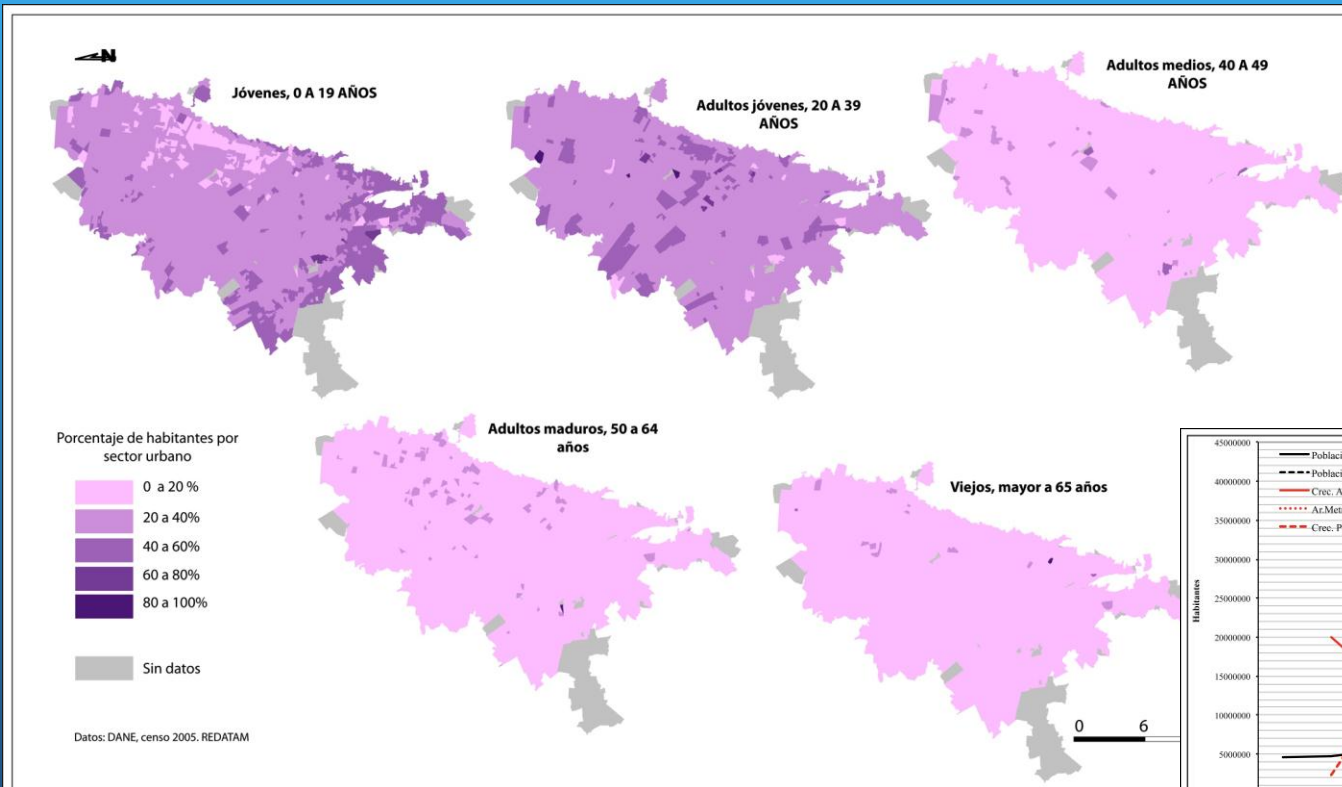


Figura 79. Distribución por sector urbano de la población según grupos de edad.

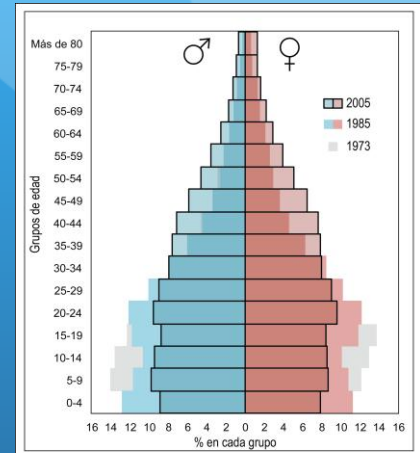


Figura 78. Pirámide poblacional Bogotá, 1973-2005

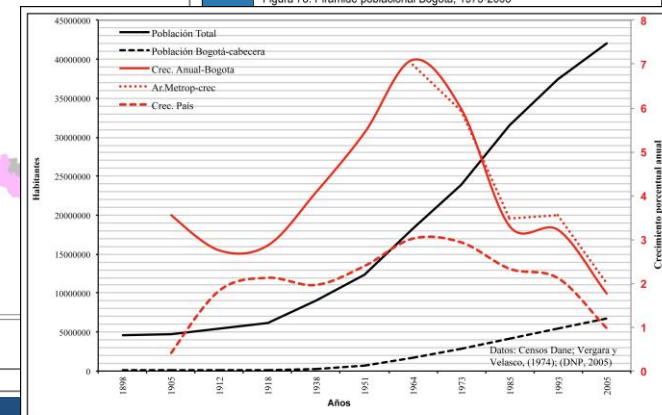


Figura 75. Comportamiento de la población de Colombia, Bogotá y municipios aledaños.

1951-64	1964-73	1973-85	1993-2005	2010-2015 P
6,7%	5,8%	3,2%	1,76%	1,35%

Caída de la migración, aceleramiento del desplazamiento

# Los nuevos migrantes y su localización en la ciudad

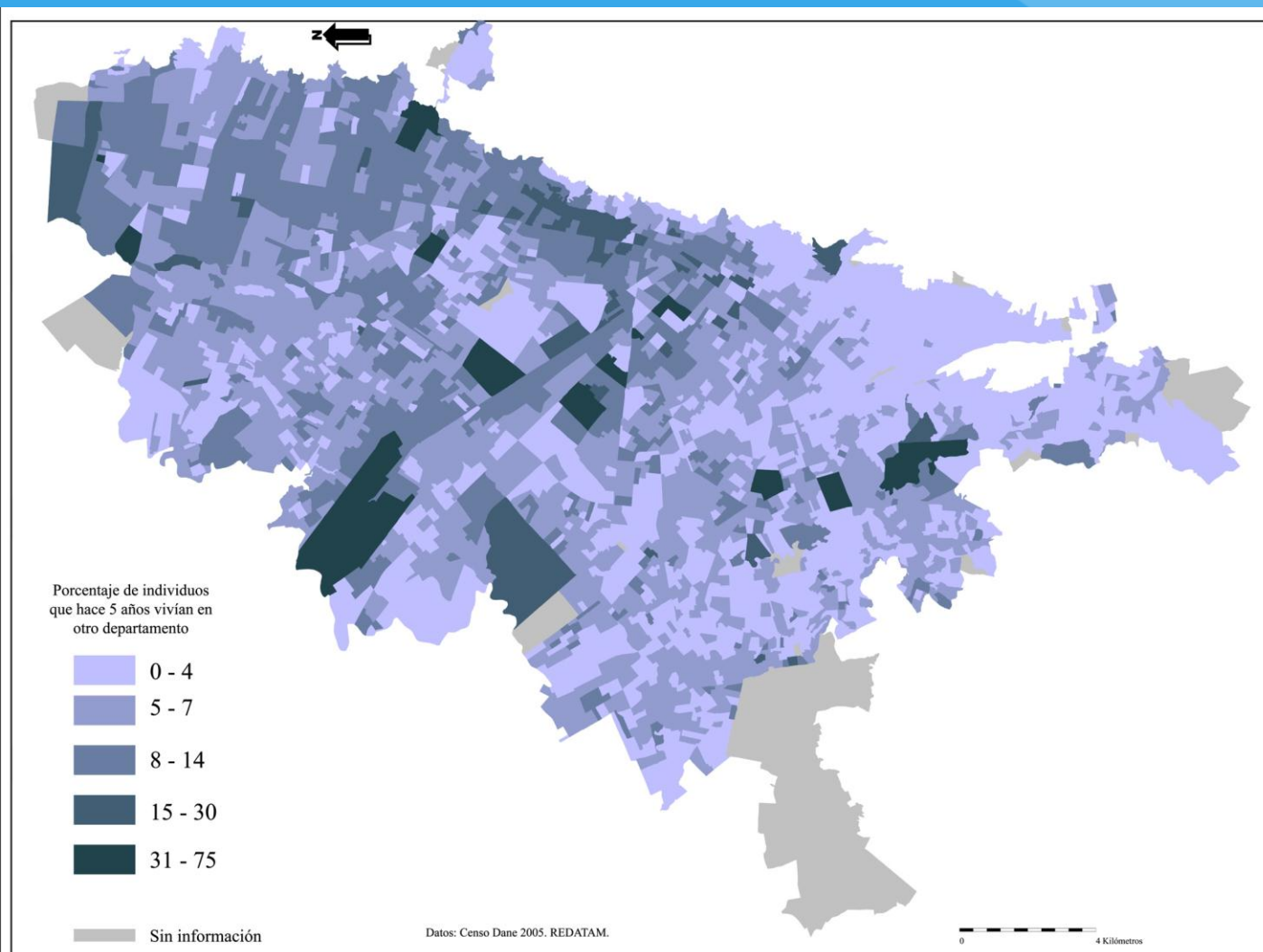


Figura 77. Distribución por sector urbano de la población migrante de los últimos cinco años, Censo 2005.

# La economía de la ciudad postindustrial

	1925N	1969	1978	1990	2000	2008	1990-2009Dif
I	16%	24%	22%	20%	13%	12%	-8,4%
S	17%	36%	42%	65%	74%	72%	5,8%
C	67%			6%	4,5%	7%	1%

Participación de algunas actividades en la PEA

Bogotá:  
 Centro industrial y de servicios  
 estrechamente ligado al comercio  
 internacional  
 1990: 2,5% de las exportaciones  
 2010: 15% (80% no tradicionales)  
 60% de la IE  
 38% viajeros  
 36% carga del país

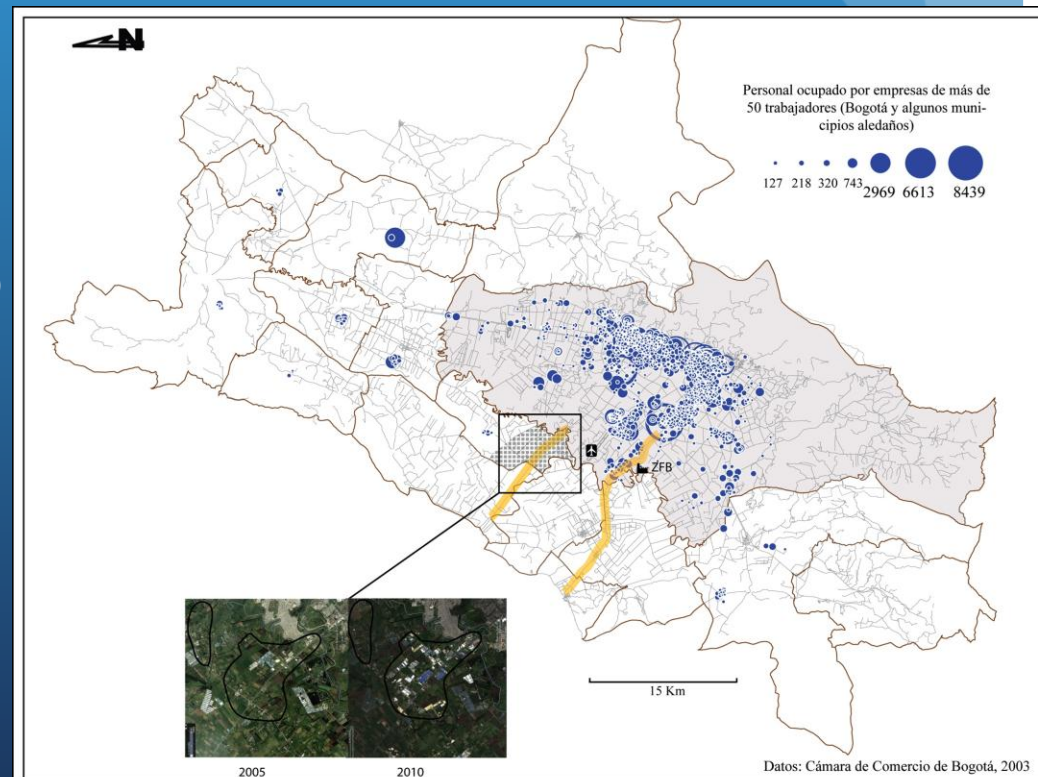


Figura 80. Distribución de empresas en Bogotá y alrededores y desarrollo sobre los ejes de la calle 13 y calle 80.



# Morfología física-crecimiento urbano

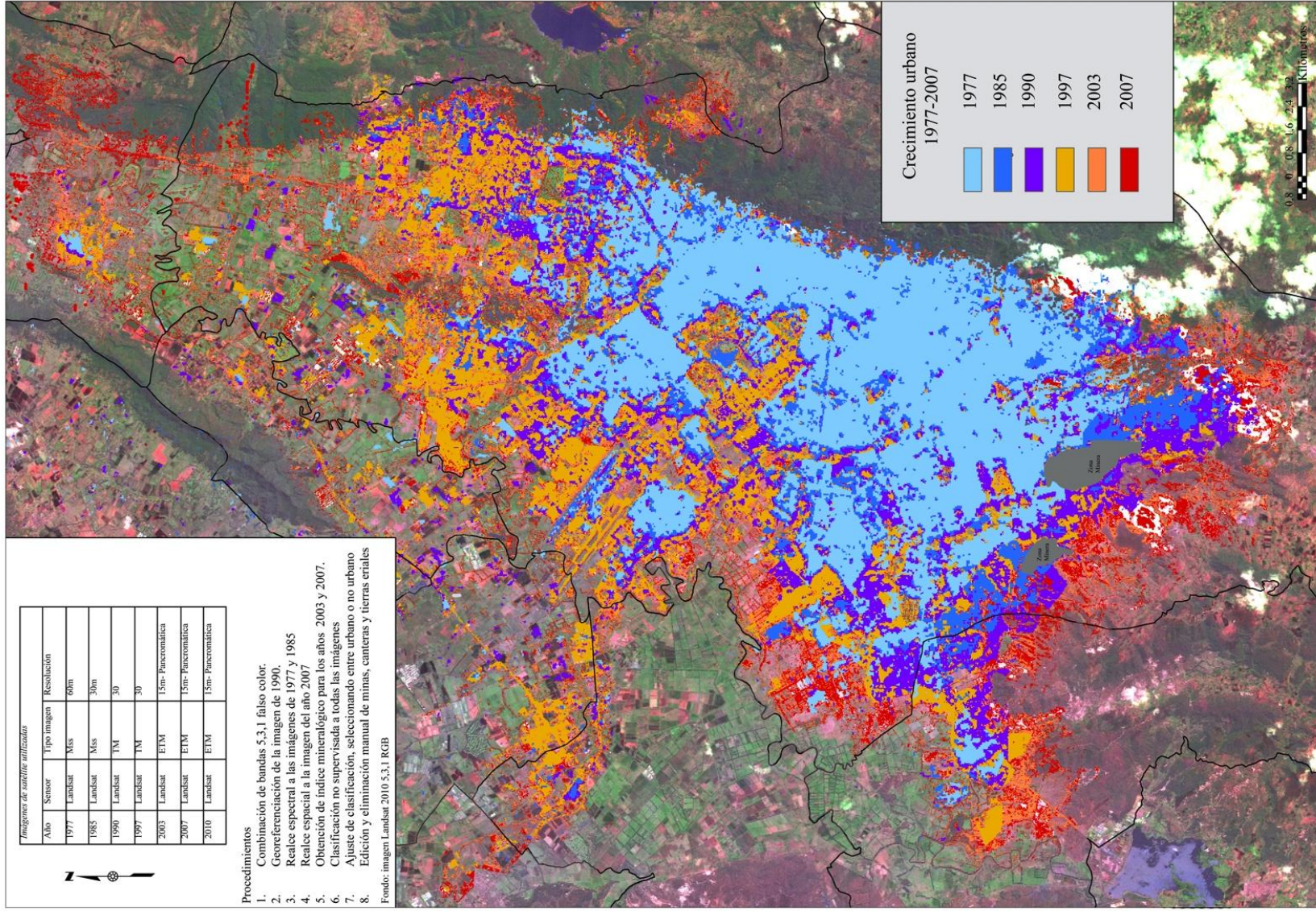


Figura 82. Crecimiento urbano 1977-2007.



# Morfología física

## Tendencias de metropolización

Municipios aledaños:  
 Tasa del 3,5% anual desde 1973 (3,4% 1993-2005)  
 Soacha: 12% y 4%  
 Chía: 7,8% y 3,6%

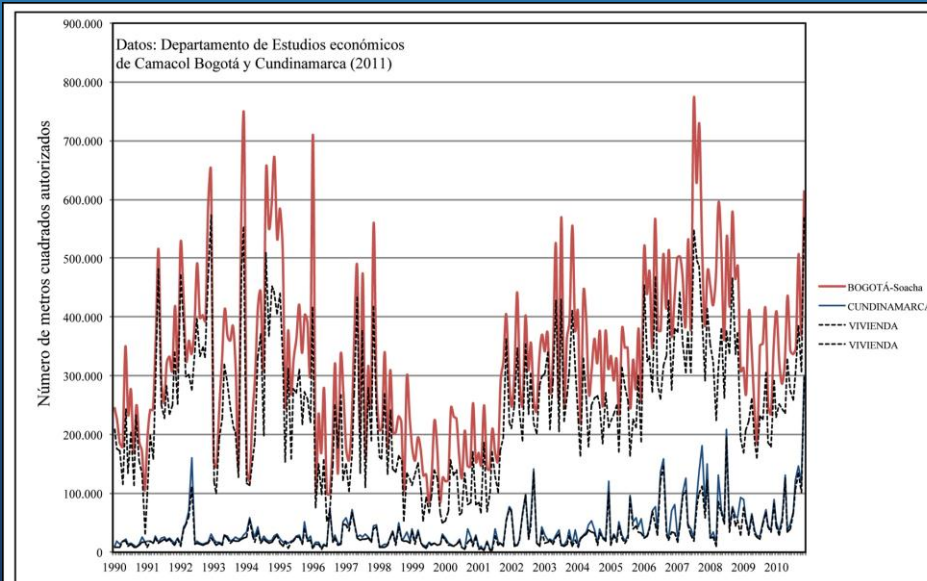


Figura 84. Licencias de construcción 1990-2010 en Bogotá y Cundinamarca.

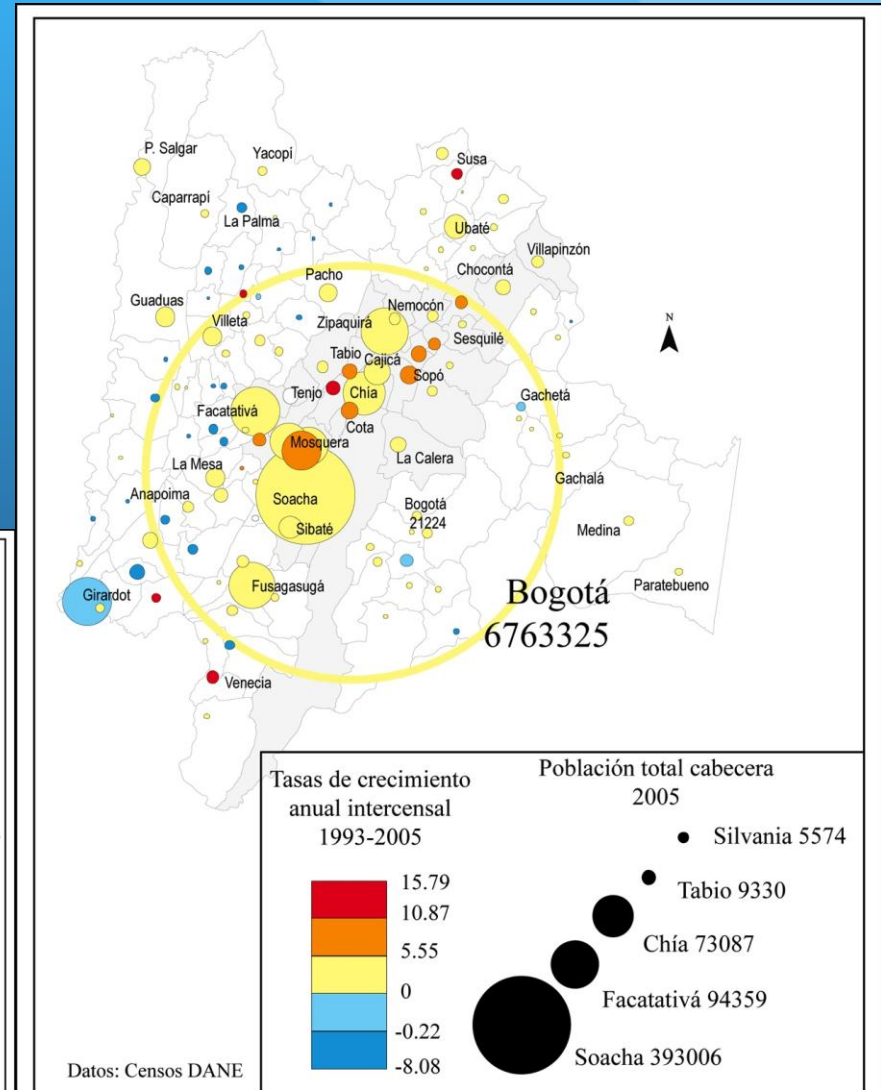


Figura 83. Población y crecimiento urbano en Cundinamarca



# Las dinámicas internas

- Redensificación



Figura 86a. Sector de Osorio- Castilla. Fotografía de Jhon W. Montoya 2006,



Figura 86b. Barrio Valladolid. Imagen tomada de Google Earth mapping service.

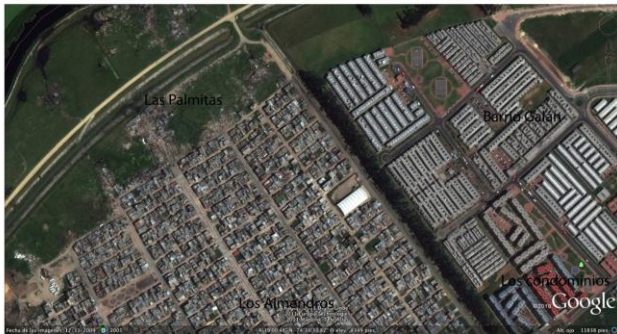


Figura 86c. Sector de Las Palmitas. Imagen tomada de Google Earth™ mapping service.

Figura 86. La expansión hacia el Occidente 1990-2007.



Figura 87a. Barrio Arabia, borde Sur de Bogotá. Fotografía de Jhon W. Montoya 2006,



Figura 87b. Localidad de San Cristóbal, antigua vía a Villavicencio, Altos del Virrey. Fotografía de Jhon W. Montoya 2008.



Figura 87c. Modelo computarizado del BD Bacatá. Tomado de folleto publicitario BD Bogotá, [www.bdbogota.com](http://www.bdbogota.com)

Figura 87. La expansión hacia el Sur y Sureste y renovación urbana en el centro histórico.

# Conclusiones

- Fortalecimiento de la primacía de Bogotá y enriquecimiento significativo de la ciudad
- Metropolización moderada
- Densificación intensa: 18.000 hab/Km<sup>2</sup> 1985 a 20.600 hab/Km<sup>2</sup> en el 2010 (Kennedy 39.000 hab/Km<sup>2</sup>)
- Reestructuración social

1970 *		1996-2010	1996**	2003**	2010***
		Sin estrato	10,3	14,5	1,4
Tugurio	4,4	1. Bajo - bajo	14,6	15,2	9,3
Bajo	45,2	2. Bajo	36	34,1	39,2
Medio bajo	22,1	3. Medio - bajo	28,8	26,6	36,1
Medio	18,5	4. Medio	5,7	5,2	9,4
Medio alto	5	5. Medio - Alto	2,5	2,3	2,7
Alto	4,6	6. Alto	2	2	1,8

Fuentes: \* (DANE, 1970); \*\* (Ibatá Ceballos y Torres Arias, 2006); \*\*\*(SDP, 2011)