

UNIVERSIDAD NACIONAL  
AUTONOMA DE MÉXICO

FACULTAD DE ARQUITECTURA –  
DOCTORADO EN URBANISMO

# SANTAFE DE BOGOTA EN EL DISCURSO DE LA CIUDAD ORDENADA

JUAN CARLOS DEL CASTILLO DAZA

COMITÉ TUTOR

GERMÁN MEJÍA PAVONY  
HIRA DE GORTARI RABIELA  
SERGIO MIRANDA PACHECO



**REVISION CRÍTICA DE UN  
DISCURSO DEL ORDEN *ESPACIAL***

**PARA LOS SIGLOS XVII Y XVIII**

---

# 1. La construcción de un discurso

## LA CIUDAD ORDENADA

DISCURSO CONTEMPORÁNEO  
EN EL URBANISMO Y LAS CIENCIAS SOCIALES

DISCURSO  
INSTITUCIONAL  
(DÉCADA DEL 40)



ORDEN GENERADO POR  
LAS INSTITUCIONES

DISCURSO  
ESPACIAL  
(DÉCADA DEL 60)



ORDEN PROVENIENTE DE  
UN MODELO ESPACIAL

# 1. La construcción de un discurso

## LA CIUDAD ORDENADA

### FUENTES EN EL DISCURSO ESPACIAL

- CIUDADES IDEALES
- ORDEN IDEAL

### Tradicón occidental

Antigüedad clásica  
Medievo  
Renacimiento  
Ilustración  
Era industrial

# 1. La construcción de un discurso

## LA CIUDAD ORDENADA

### URBANISMO COLOMBIANO

discurso de la  
CIUDAD ORDENADA  
se adjudica

conquistadores en el siglo XVI

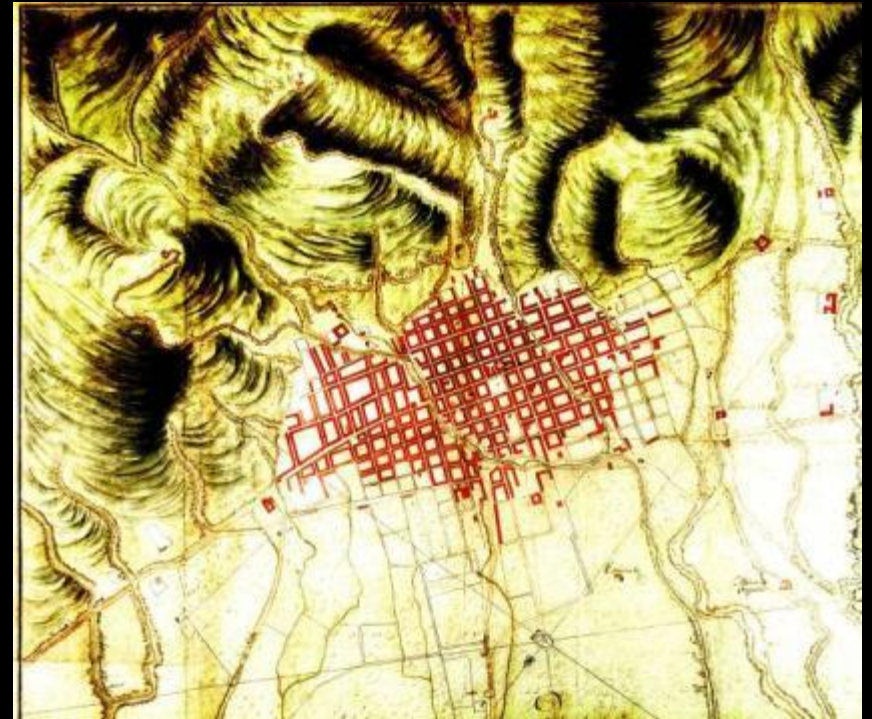


Autores  
Arbeláez & Santiago  
Salcedo  
Martínez

Visión crítica: Jacques Aprile

## 2. Tres conceptos clásicos del discurso de la ciudad ordenada

- ORIGEN CIUDAD DEL XVI
- MODELO "CIUDAD IDEAL"
- GEOGRAFÍA NÚCLEO URBANO

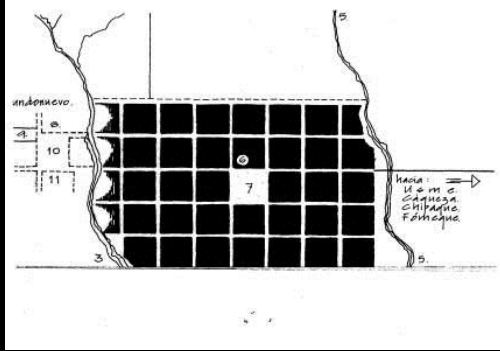


# Las simplificaciones del discurso

- 1. REDUCCIÓN DE LA CIUDAD A LA TRAZA
- 2. REDUCCIÓN LA TRAZA A UN MODELO
- 3. REDUCCION DE LA SOCIEDAD COLONIAL A UN SOLO COMPONENTE CONQUISTADORES
- 4. REDUCCIÓN DEL MODELO DE POBLAMIENTO A LA PROVINCIA DE SANTAFE Y AL MODELO URBANO DEL NÚCLEO

# 1. REDUCCIÓN DE LA CIUDAD A LA TRAZA

## CONCEPTO DE CIUDAD EN EL S. XVI



LA CIUDAD DEL DISCURSO  
CONTEMPORÁNEO







### 3. REDUCCIÓN DE LA SOCIEDAD COLONIAL A LOS CONQUISTORES

#### APORTE DE EDMUNDO O'GORMAN

TRAZA COMO

"SOLUCIÓN URBANA"  
A LA CONFRONTACIÓN DE DOS COMUNIDADES  
ETNICAS Y CULTURALES

PRINCIPIO DE SEPARACIÓN : ENTRE  
ESPAÑOLES E INDIOS

PRINCIPIO RELIGIOSO  
AGRUPAR A LOS INDIOS PARA SER  
CONVERTIDOS

#### APORTE DE JOHN ELLIOTT

EUROPA Y AMÉRICA SON GRANDES MOSAICOS  
DE DIVERSIDAD Y HETEROGENEIDAD ÉTNICA,  
SOCIAL Y CULTURAL



#### 4. REDUCCIÓN DEL MODELO DE POBLAMIENTO A SANTAFÉ (PROVINCIA Y NÚCLEO URBANO)

MODELOS DE POBLAMIENTO SON DISTINTOS EN EL CARIBE, LOS ANDES, EL CAUCA, SANTANDER



MAPA DEL NUEVO  
REINO DE GRANADA



PROVINCIA DE  
SANTAFÉ



CROQUIS GEOMÉTRICO DE  
SANTAFÉ

# REVISIÓN DE LOS TRES CONCEPTOS Y SUS SIMPLIFICACIONES

## EL ORDEN ESPACIAL

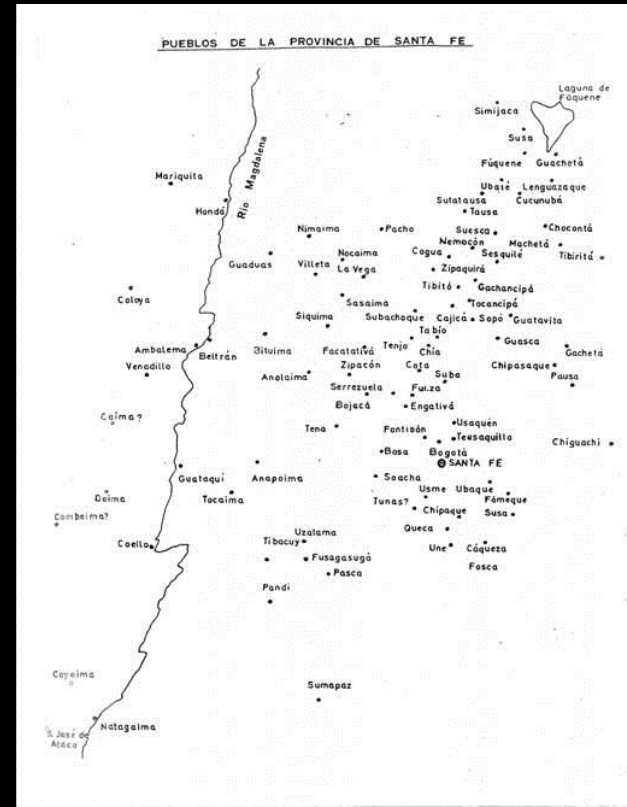
- **ORIGEN** NO SURGE CON LA CIUDAD DEL XVI
- **MODELO** NO SIGUE UN UNICO MODELO DE "CIUDAD IDEAL" NI A LO LARGO DE TRES SIGLOS
- **GEOGRAFÍA** NO SE REDUCE AL NÚCLEO URBANO



# LA CONSTRUCCION DEL ORDEN



Mapa No. 2. El territorio chibcha a la llegada de los españoles.



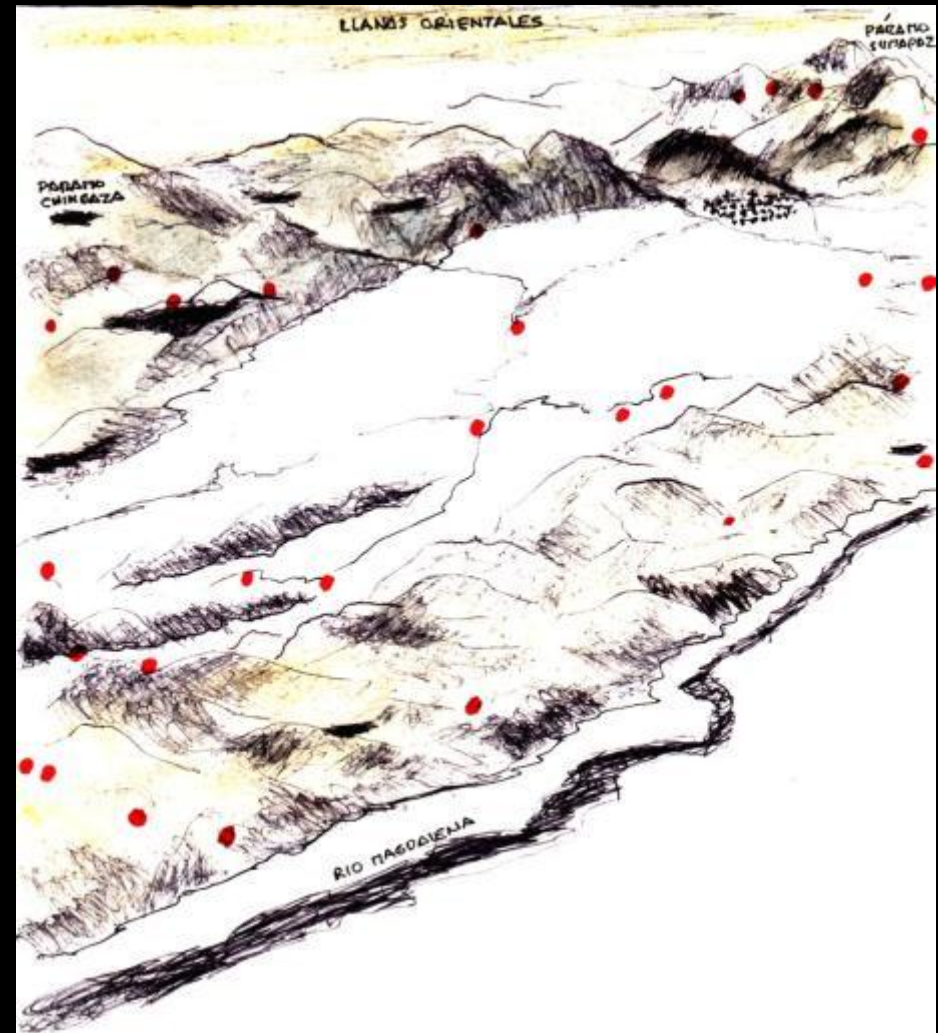
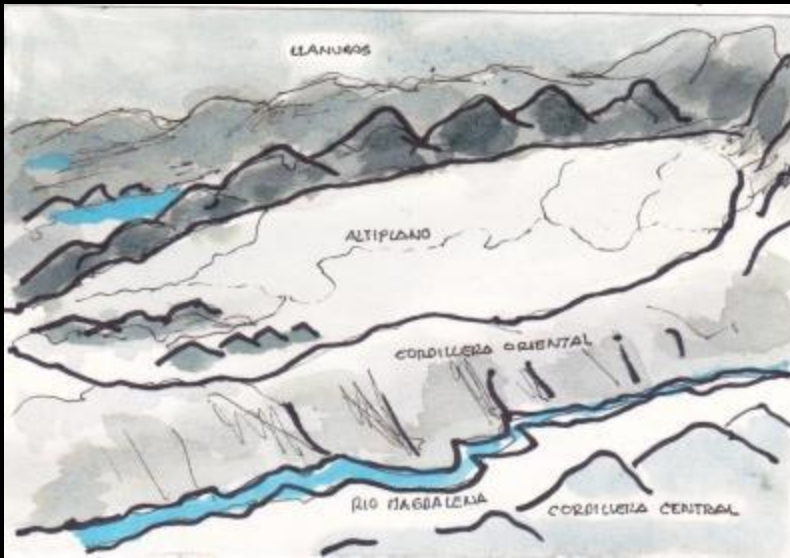
EL ORDENAMIENTO ESPACIAL DE LOS MUISCAS ES LA BASE DEL ORDENAMIENTO DE LA COLONIA

TERRITORIO OCUPADO POR LOS MUISCAS

# POBLAMIENTO MUISCA

## FRAGMENTO DEL TERRITORIO

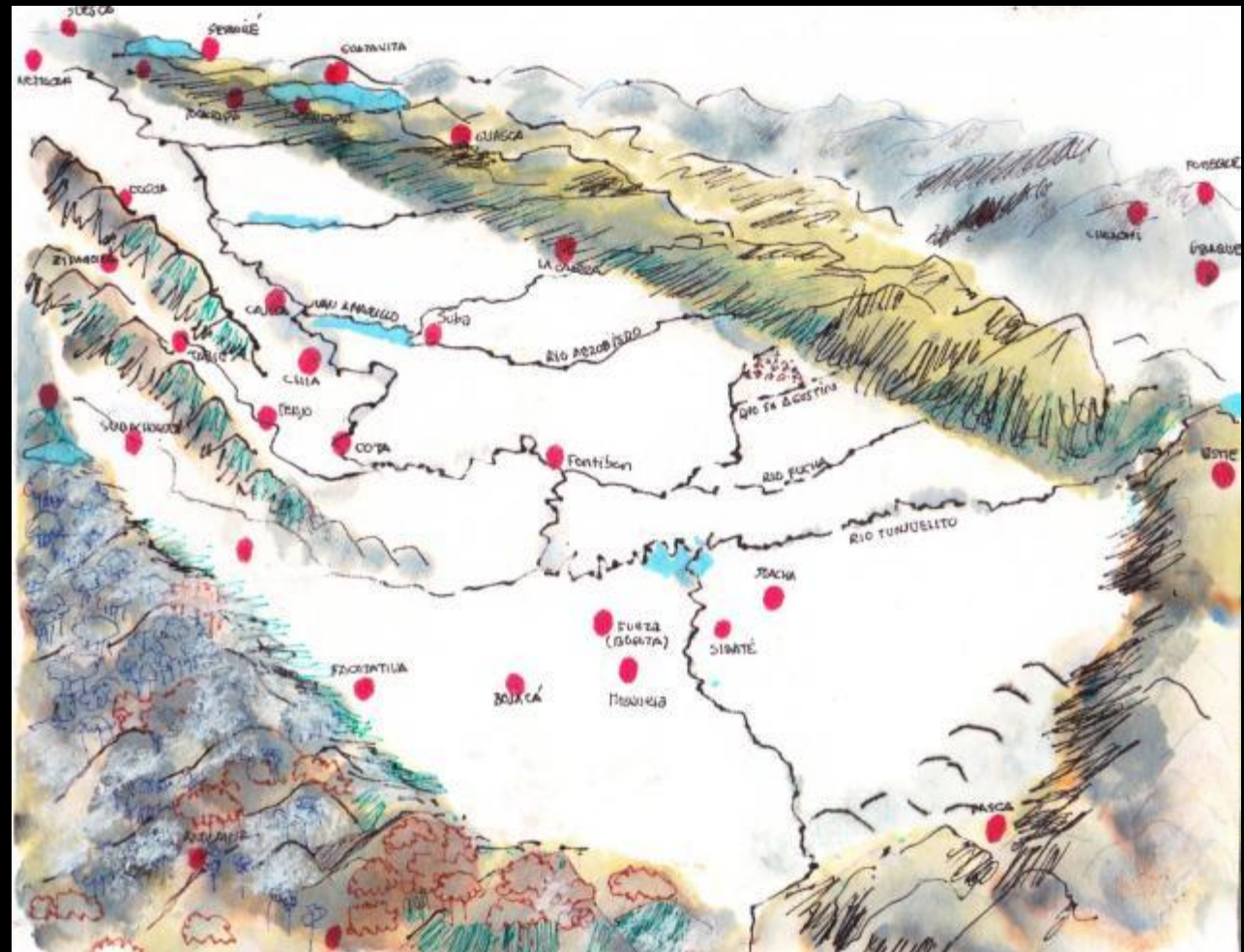
## EL ALTIPLANO DE LA SABANA



LA GEOGRAFÍA DEL ORDEN

# CERCADOS & CACICAZGOS MUISCAS

## EN LA SABANA



LA GEOGRAFÍA DEL ORDEN

## LA SABANA Y SU GEOGRAFÍA



LA GEOGRAFÍA DEL ORDEN





ORDENAMIENTO DE LOS MUISCAS SE BASA EN LAS CUENCAS



ORDENAMIENTO DE LOS MUISCAS SE BASA EN LAS CUENCAS

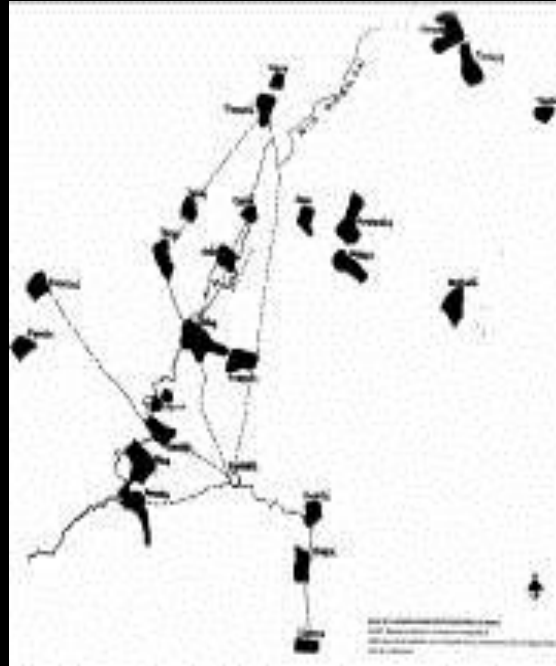
## ORDEN ESPACIAL DE LA COLONIA

### DOS UNIDADES ESPACIALES - LA "PROVINCIA" Y EL NÚCLEO

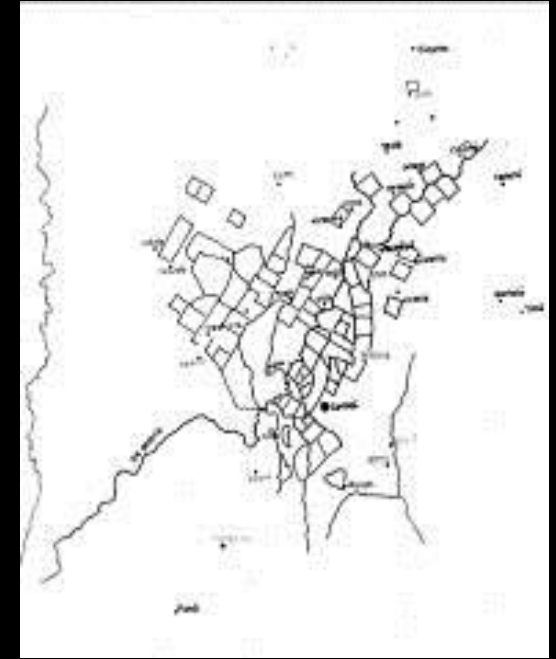
PUEBLOS DE INDIOS Y ENCOMIENDAS



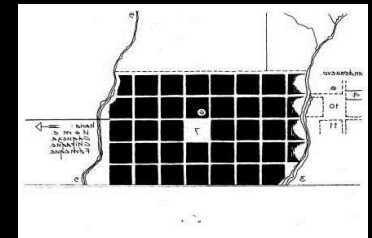
RESGUARDOS



ESTANCIAS Y HACIENDAS



## CIUDAD DE LOS CONQUISTADORES



## ARTICULACION CON EL ORDEN ESPACIAL MUISCA

## CONCENTRACIÓN EN UN NÚCLEO

## LA GEOGRAFÍA DEL ORDEN

Cabildo

52 pueblos de indios

Audiencia

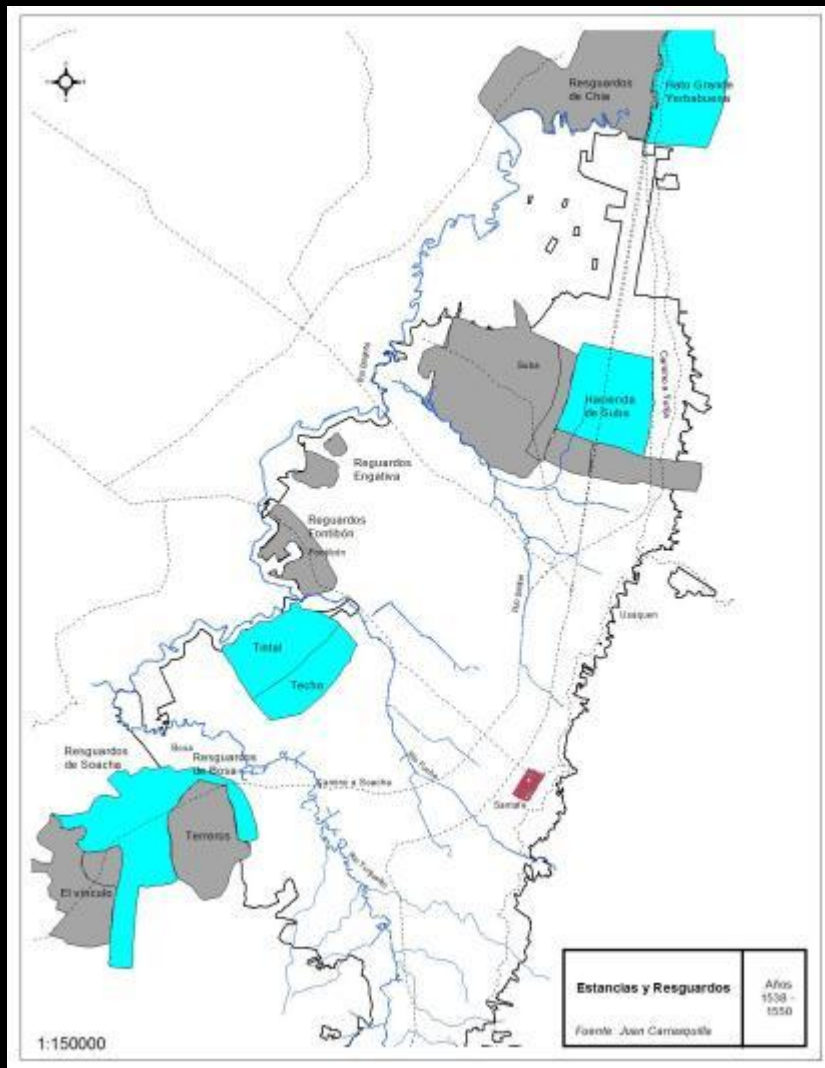
700 pueblos de indios

40 ciudades

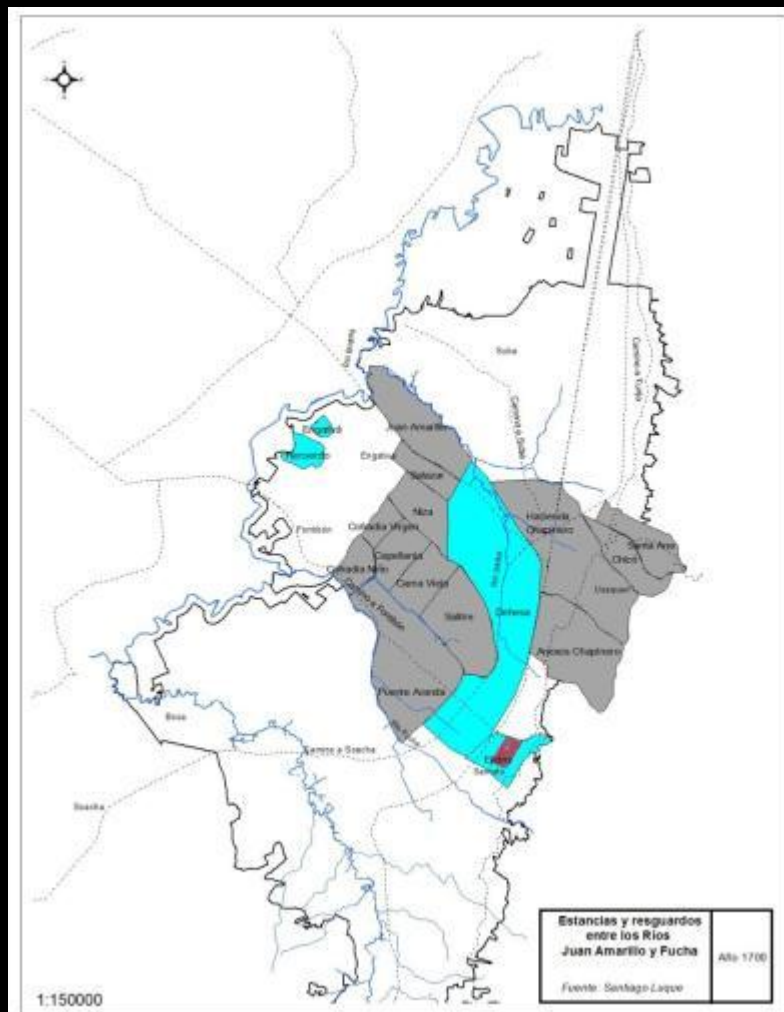
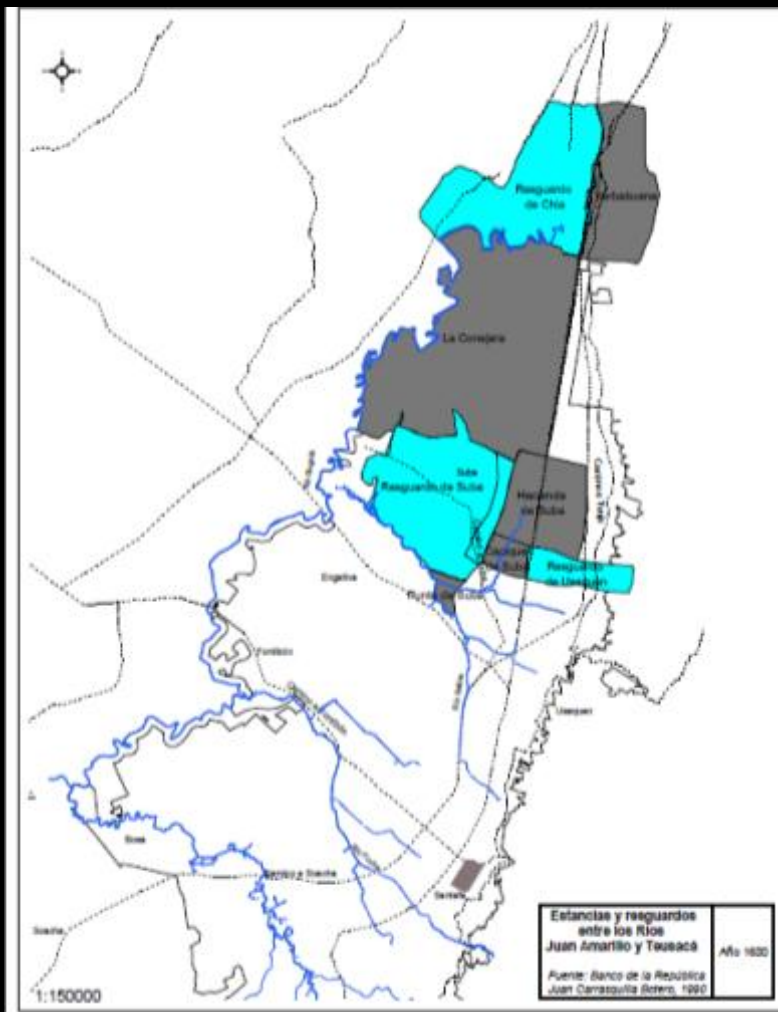
8 villas

2 aldeas

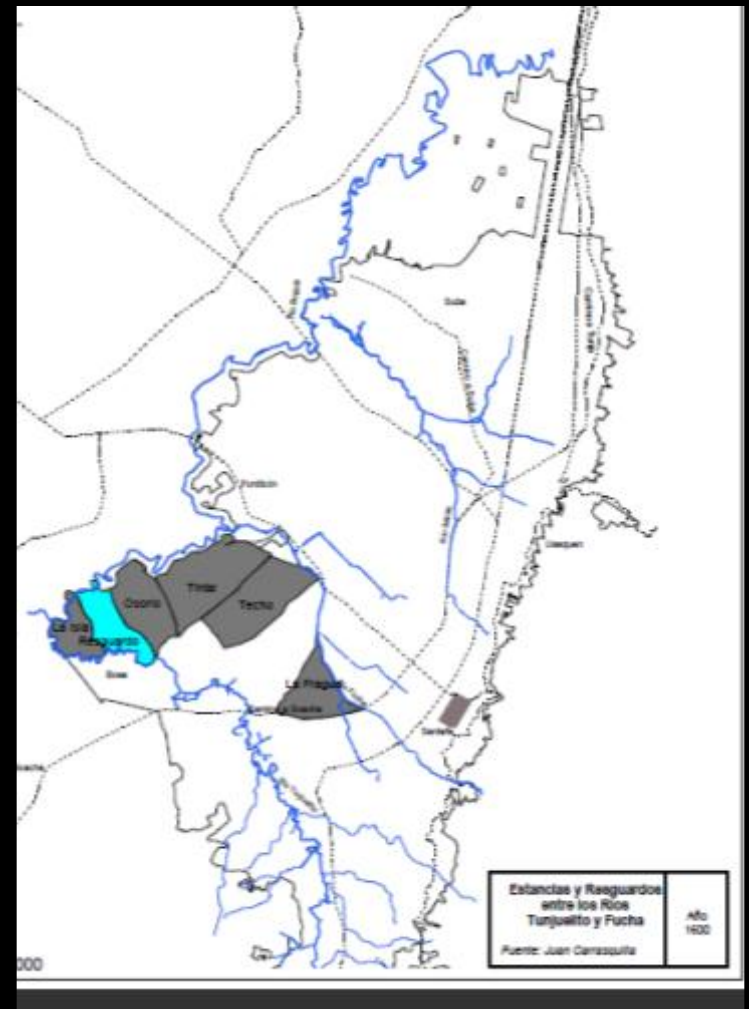
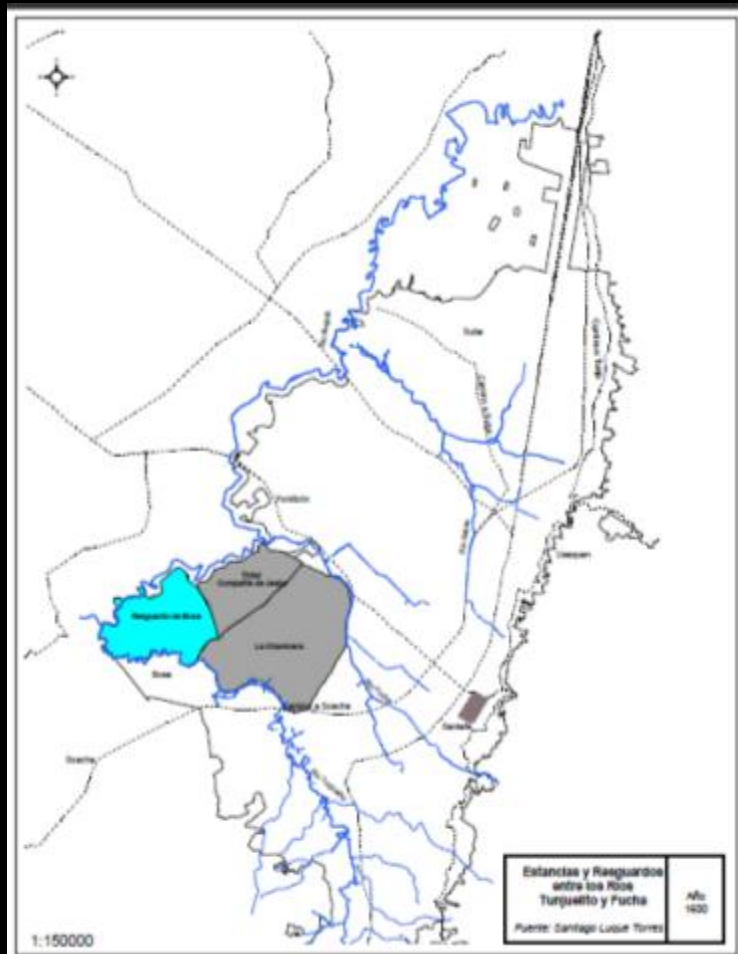
# ORDENAMIENTO ESPACIAL DE LA COLONIA – ESTANCIAS Y RESGUARDOS



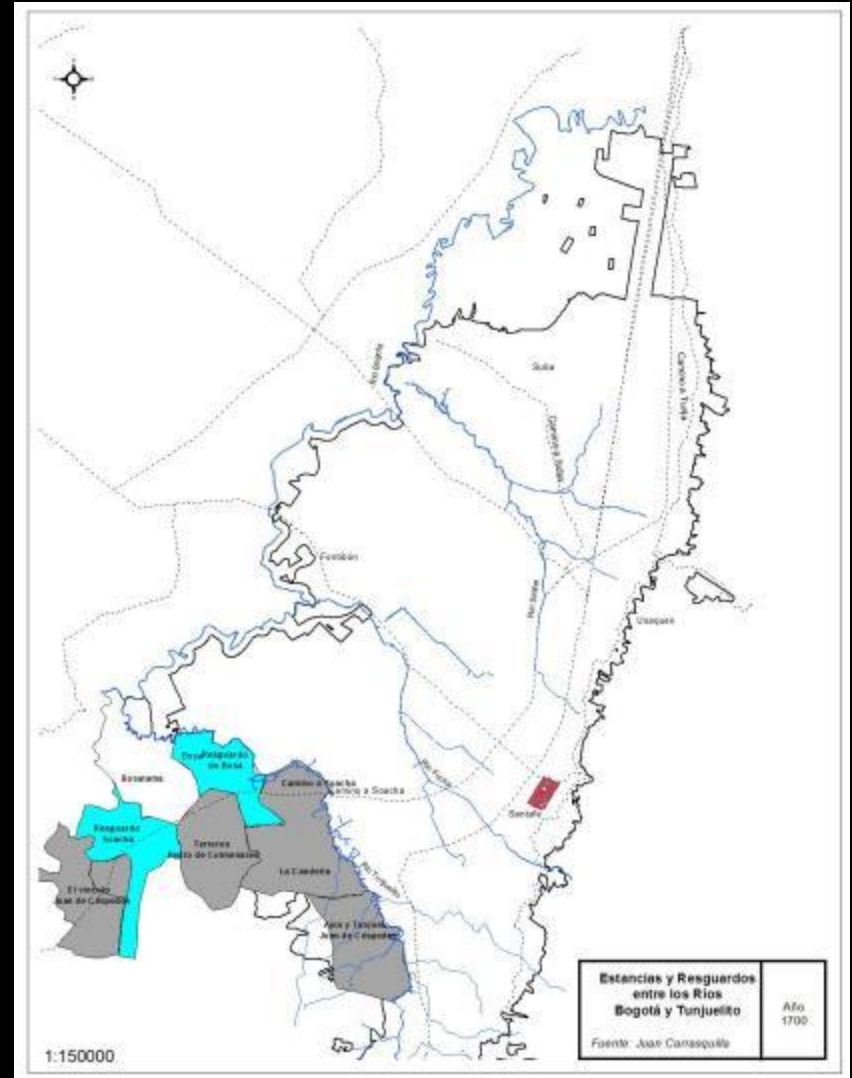
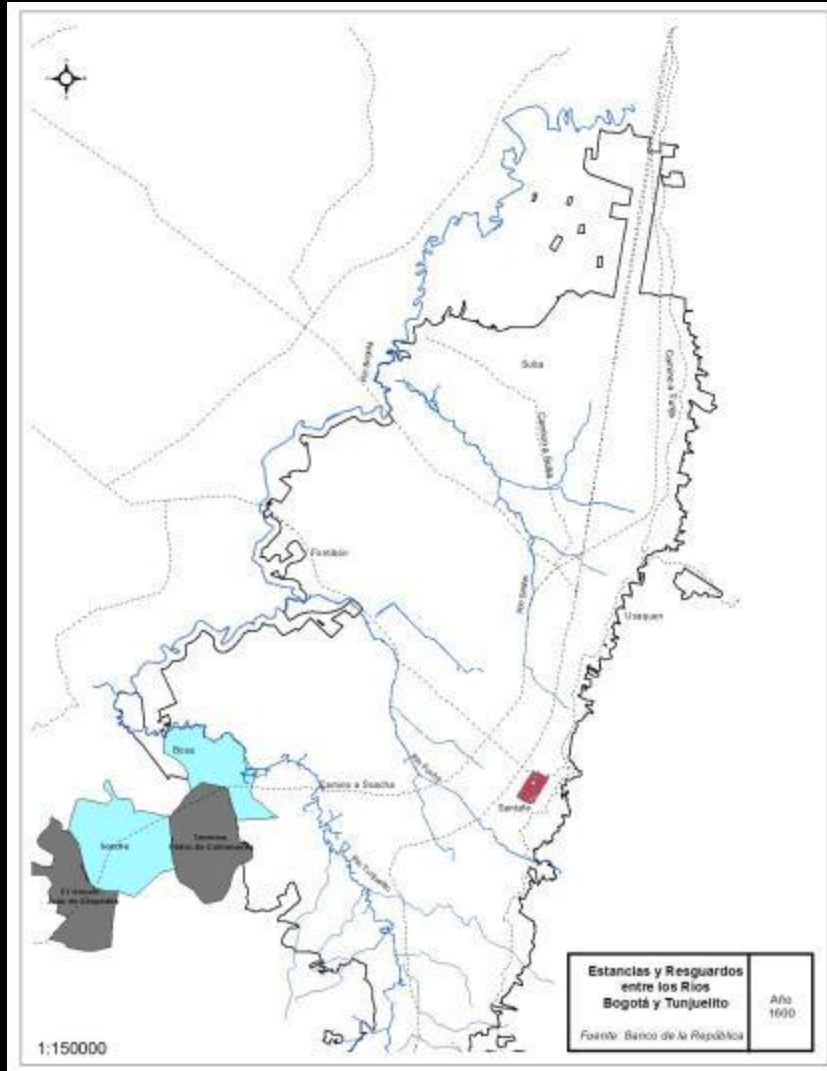
# ESTANCIAS Y RESGUARDOS EN LAS CUENCAS DEL NORTE DE LA SABANA



# ESTANCIAS Y RESGUARDOS EN LAS CUENCAS DE LOS RIOS TUNJUELITO Y FUCHA

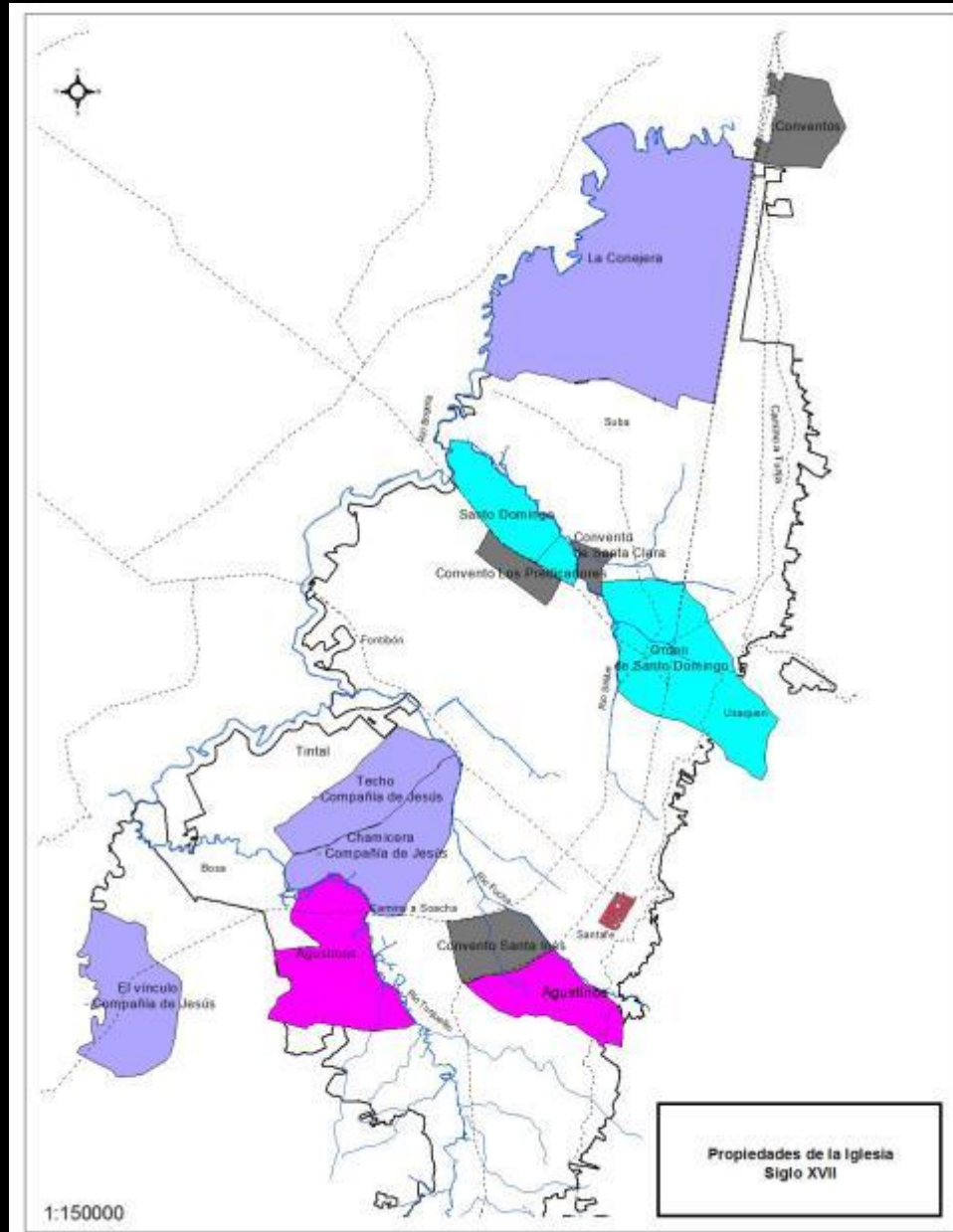


# ESTANCIAS Y RESGUARDOS EN LAS CUENCAS DE LOS RIOS BOGOTÁ Y TUNJUELITO

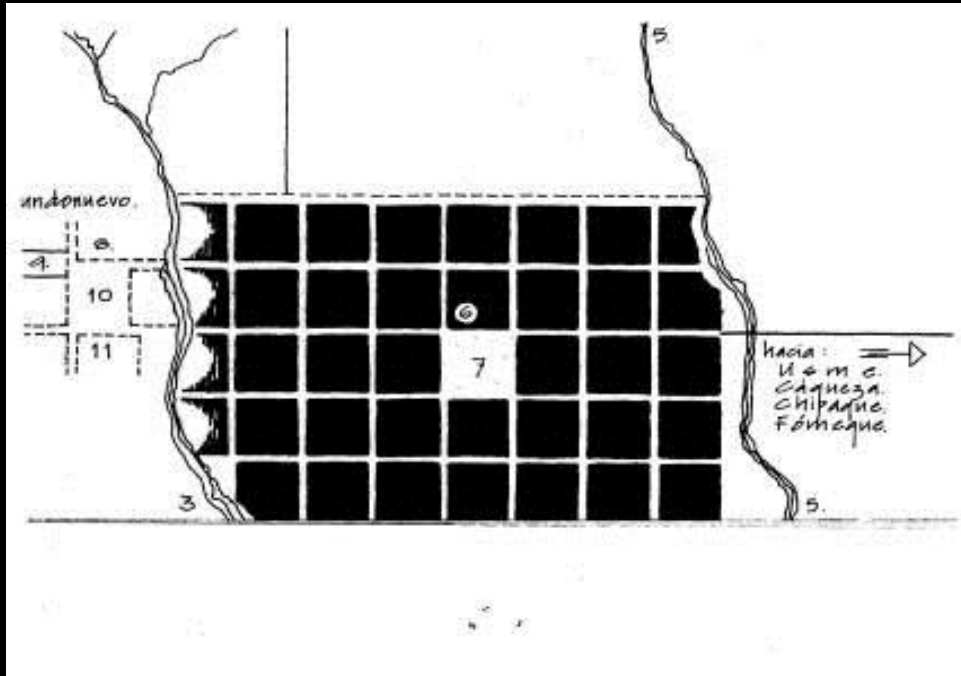




# HACIENDAS DE LAS ORDENES RELIGIOSAS EN EL SIGLO XVII



# EL NUCLEO URBANO

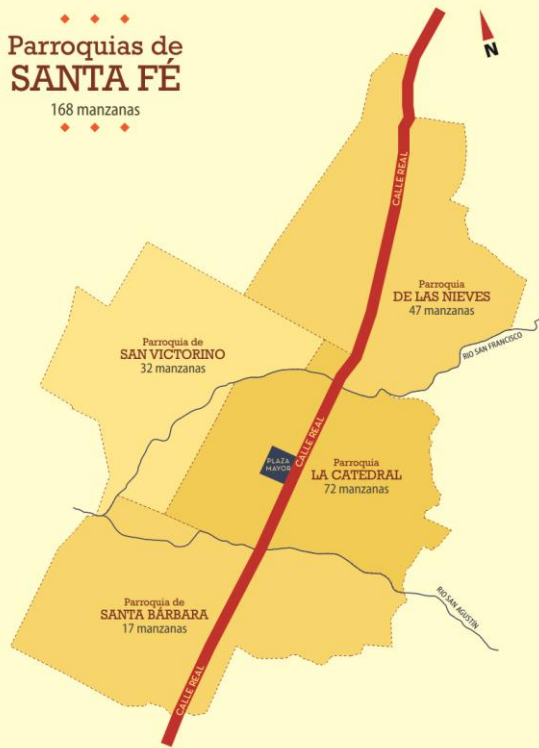




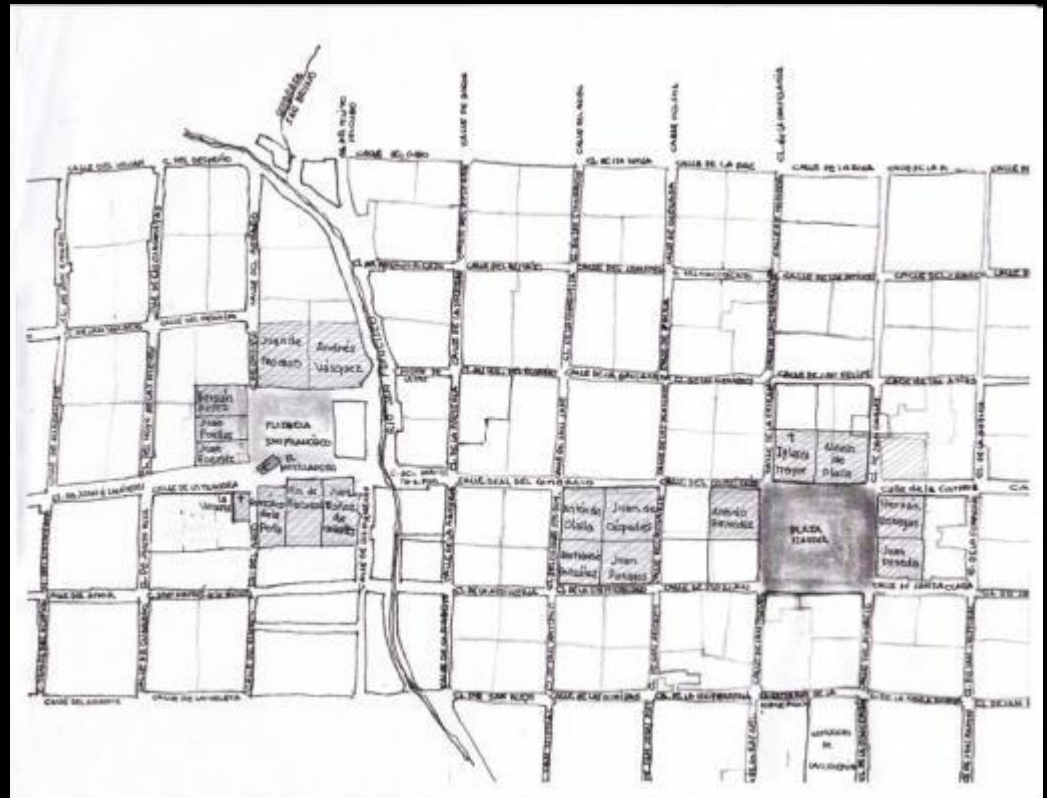
# La traza y los pueblos

## Parroquias de SANTA FÉ

168 manzanas



PARROQUIAS	No Habitantes	Porcentaje
La Catedral	8.607	44,5%
Las Nieves	5.655	24,4%
Santa Bárbara	2.653	13,7%
San Victorino	2.433	12,3%
TOTAL	19.348	100%

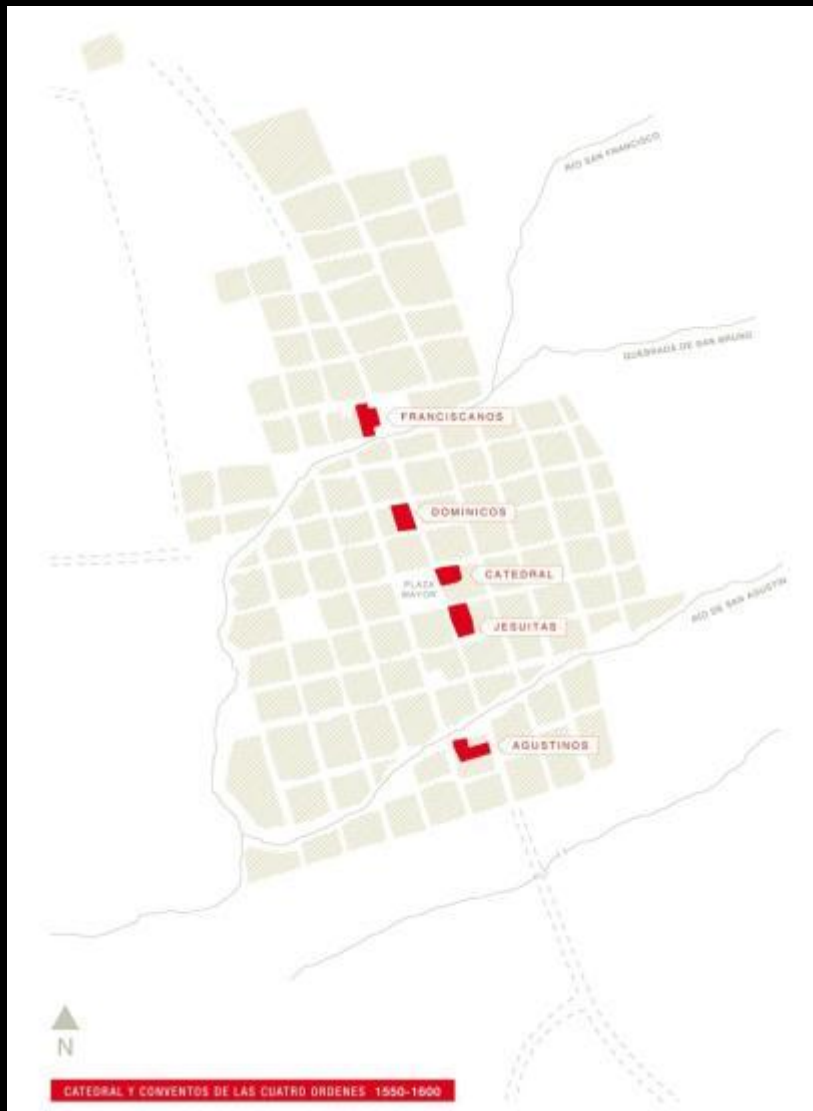


PRIMER TRAMO SAN FRANCISCO - PLAZA MAYOR

UNIDADES ESPACIALES : LAS PARROQUIAS

LOS SOLARES 1538 - 1550

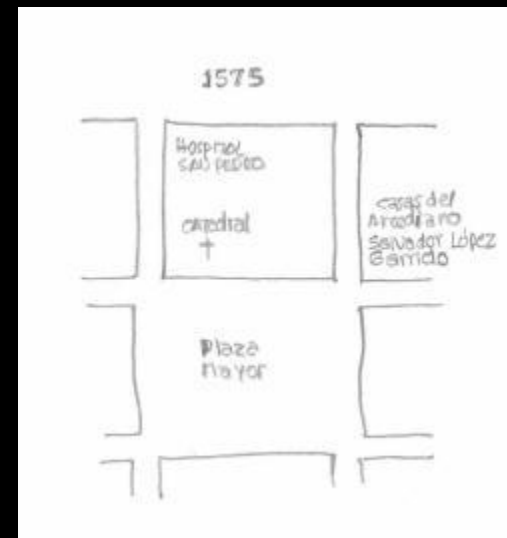
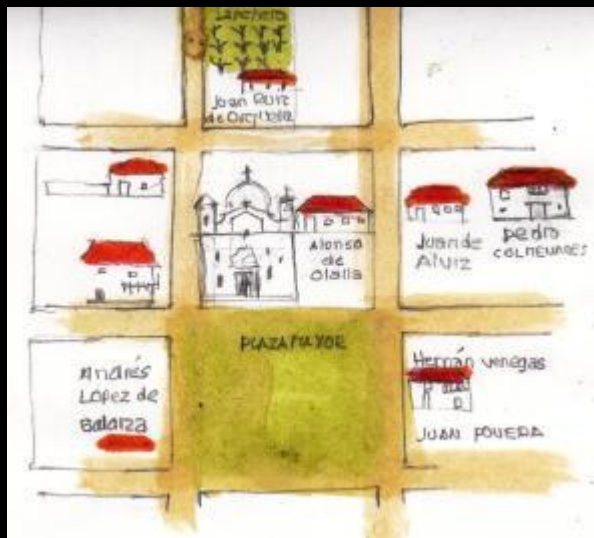
PRIMOS SOLARES



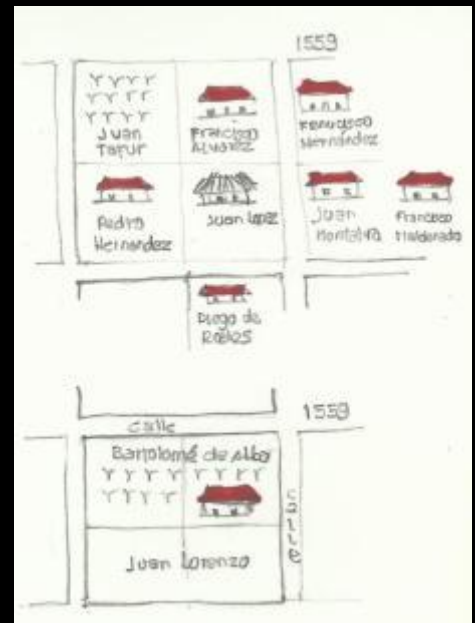
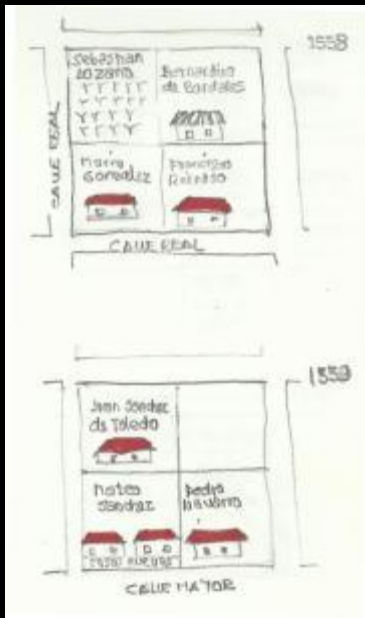
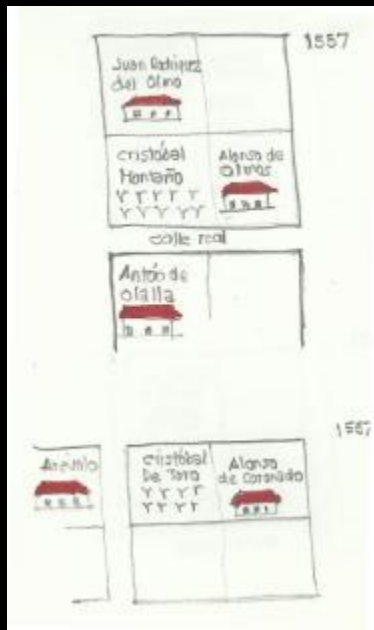
## PARROQUIA

Se ordena a partir de instituciones de la iglesia

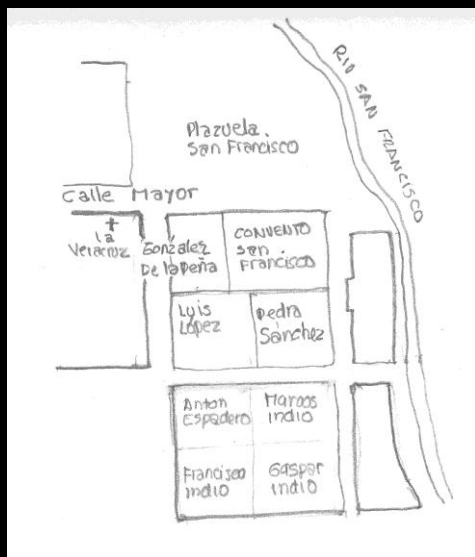
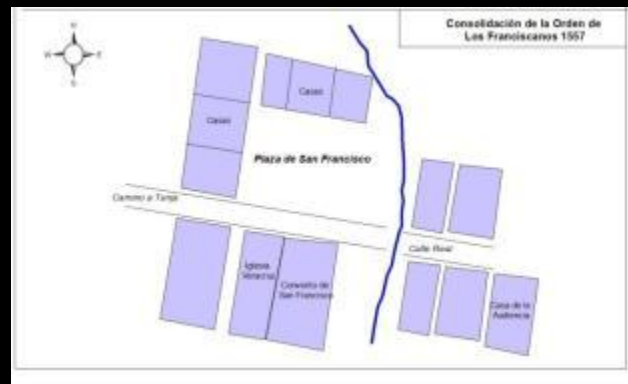
- Iglesias
- claustros
- conventos
- colegios
- Ermitas
- Hospital, orfanatos



# Vecinos de la plaza mayor

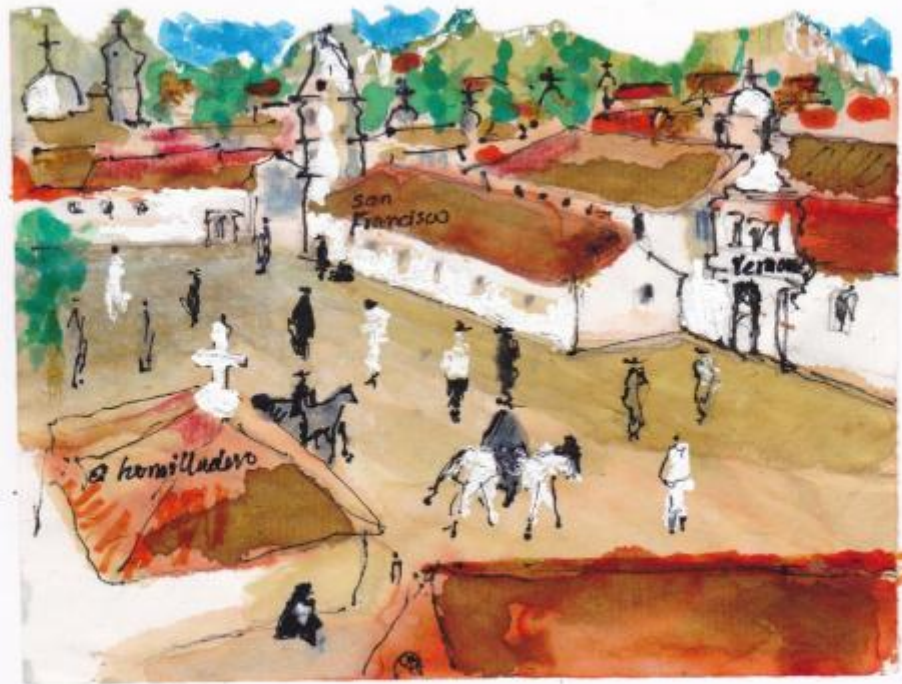


# VECINOS DE LA CALLE MAYOR

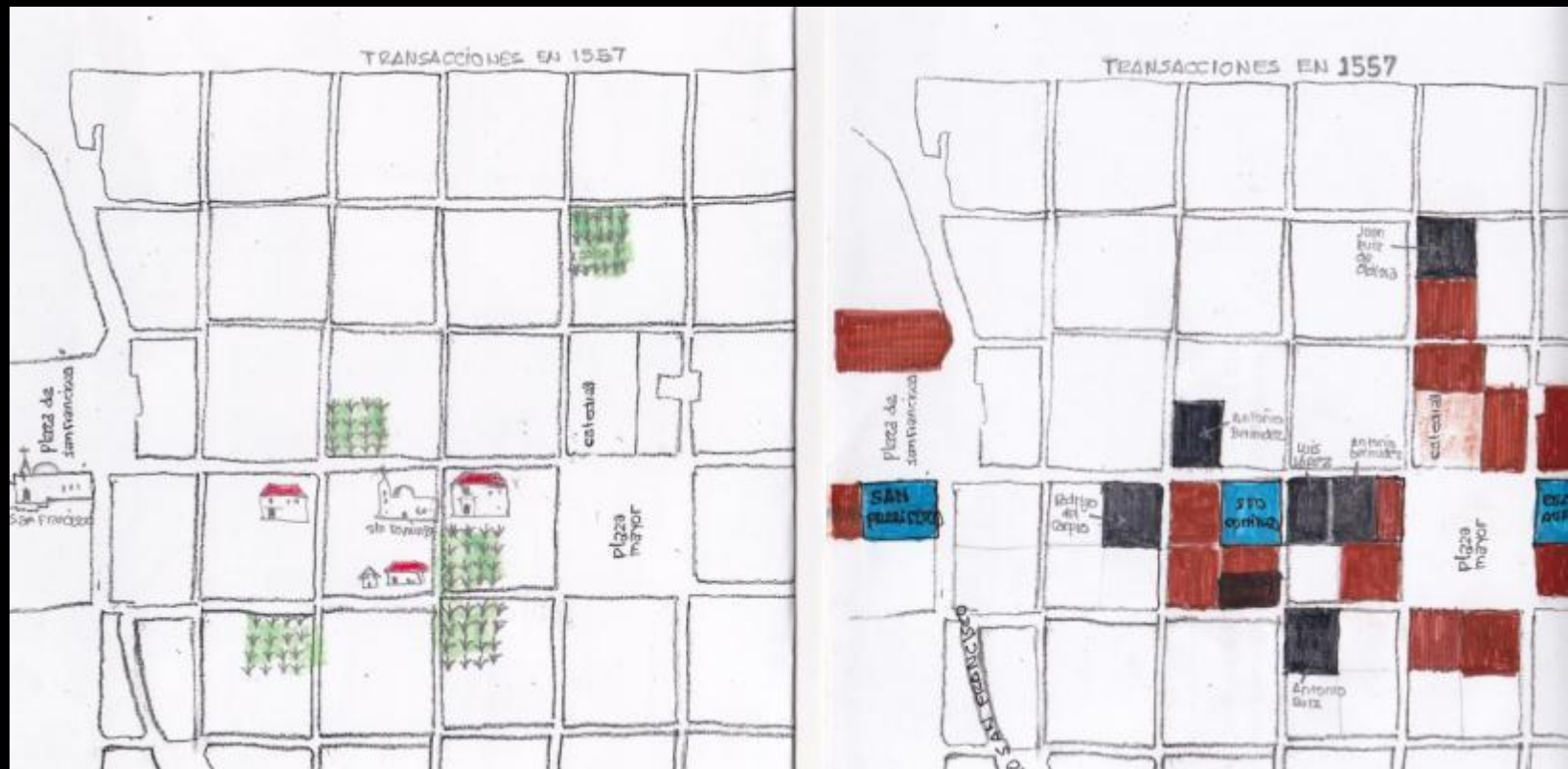


# Vecinos de San Francisco

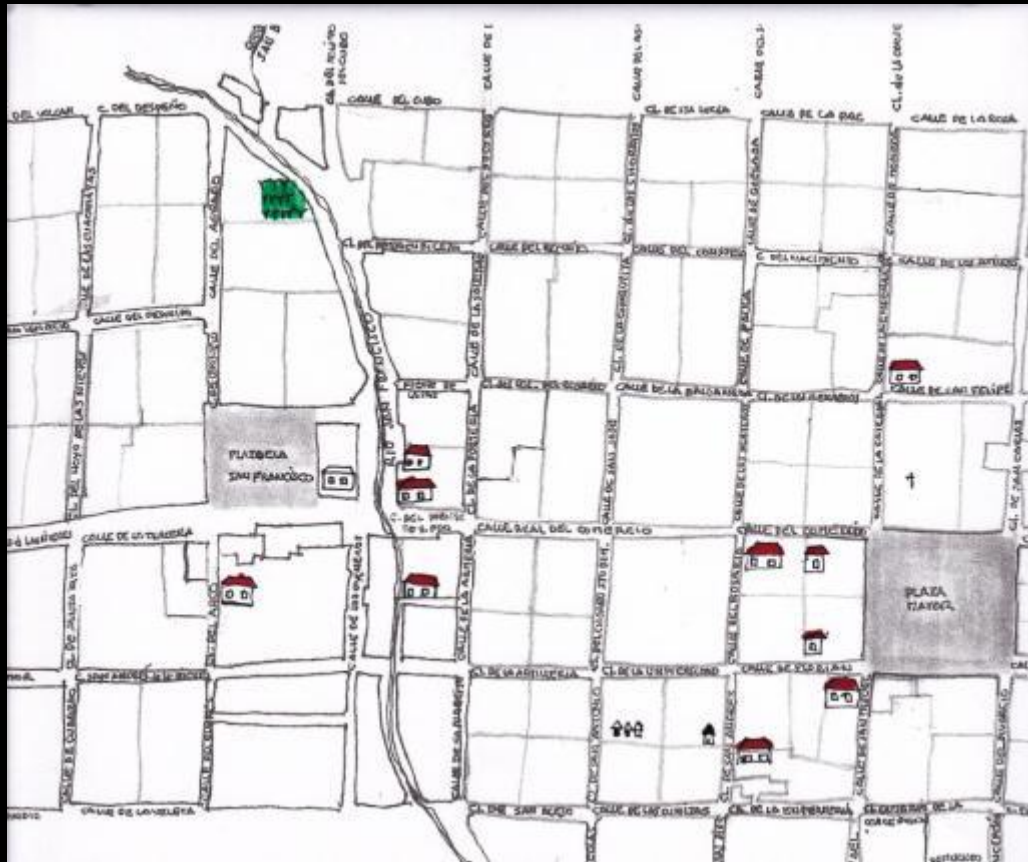




**SAN FRANCISCO**



**TRANSACCIONES 1557**  
**5 solares 2 casas 1 casa y solar**



# TRANSACCIONES 1558





Ciudad de la colonia siglo XVI



Ciudad de mediados siglo XVII

# LOS BARRIOS DE SANTAFÉ DE BOGOTÁ







# ROSTROS OCULTOS DE LA CIUDAD EN EL SIGLO XVIII

**CRISIS DE LA CIUDAD**



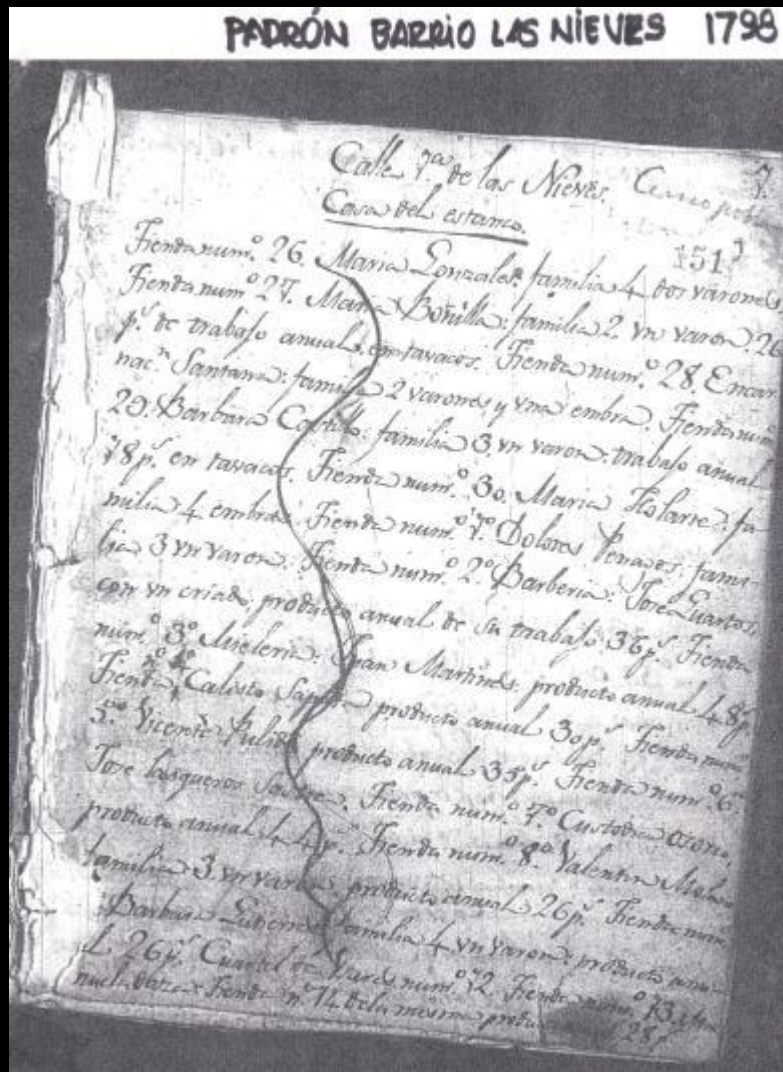
**NUEVO SABER**

**NO EXISTE LA CIUDAD IDEAL**

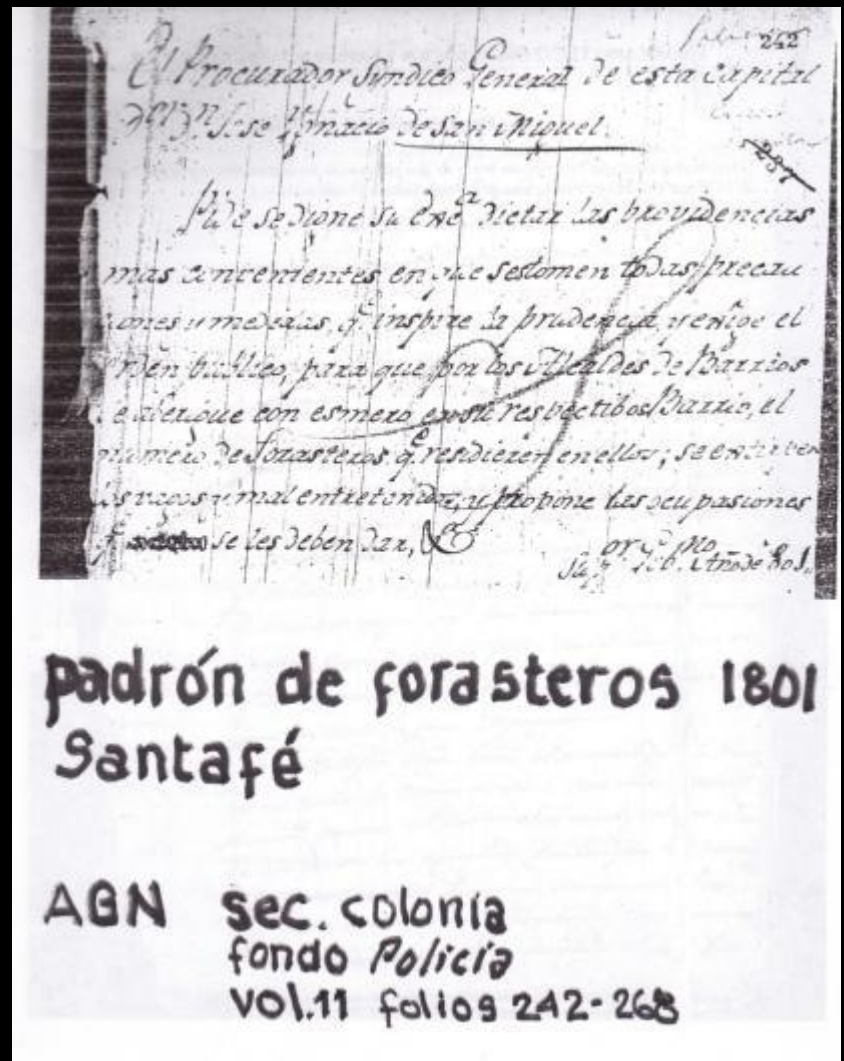
---

# NUEVO SABER

## PADRÓN DE VECINOS – 1978



## PADRÓN DE FORASTEROS



# NUEVO SABER

## PADRON DE VIRUELAS - 1801

**PADRON DE VIRUELAS SAN VICTORINO**

1801

Este es el padrón de las viruelas de San Victorino en el mes de mayo de 1801.

Número	Nombre y descripción
1	Juan José de los Rios
2	Juan José de los Rios
3	Juan José de los Rios
4	Juan José de los Rios
5	Juan José de los Rios
6	Juan José de los Rios
7	Juan José de los Rios
8	Juan José de los Rios
9	Juan José de los Rios
10	Juan José de los Rios
11	Juan José de los Rios
12	Juan José de los Rios
13	Juan José de los Rios
14	Juan José de los Rios
15	Juan José de los Rios

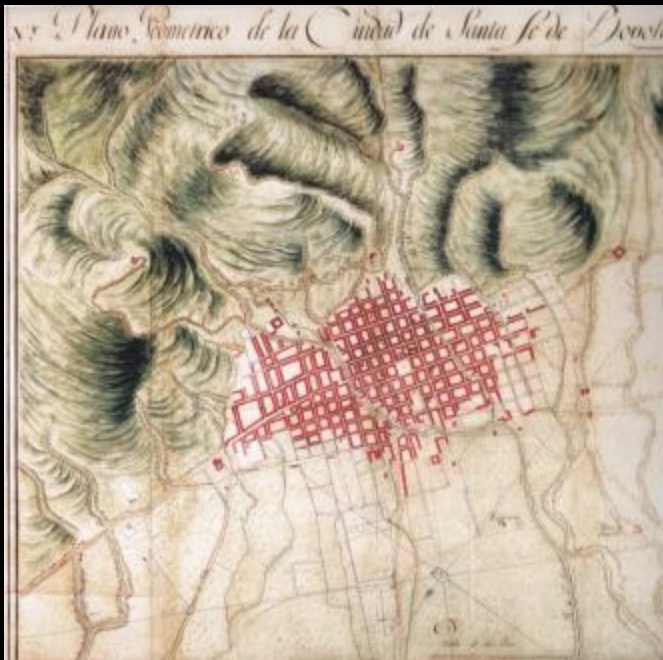
*Handwritten notes and signatures are visible on the page.*

Nombre	Edad	Color	Sexo
Juan José de los Rios	15 años	Blanco	M
Juan José de los Rios	...	...	...
Juan José de los Rios	...	...	...
Juan José de los Rios	...	...	...
Juan José de los Rios	...	...	...
Juan José de los Rios	...	...	...
Juan José de los Rios	...	...	...
Juan José de los Rios	...	...	...
Juan José de los Rios	...	...	...
Juan José de los Rios	...	...	...
Juan José de los Rios	...	...	...
Juan José de los Rios	...	...	...
Juan José de los Rios	...	...	...
Juan José de los Rios	...	...	...
Juan José de los Rios	...	...	...
Juan José de los Rios	...	...	...
Juan José de los Rios	...	...	...
Juan José de los Rios	...	...	...
Juan José de los Rios	...	...	...
Juan José de los Rios	...	...	...
Juan José de los Rios	...	...	...
Juan José de los Rios	...	...	...
Juan José de los Rios	...	...	...
Juan José de los Rios	...	...	...
Juan José de los Rios	...	...	...

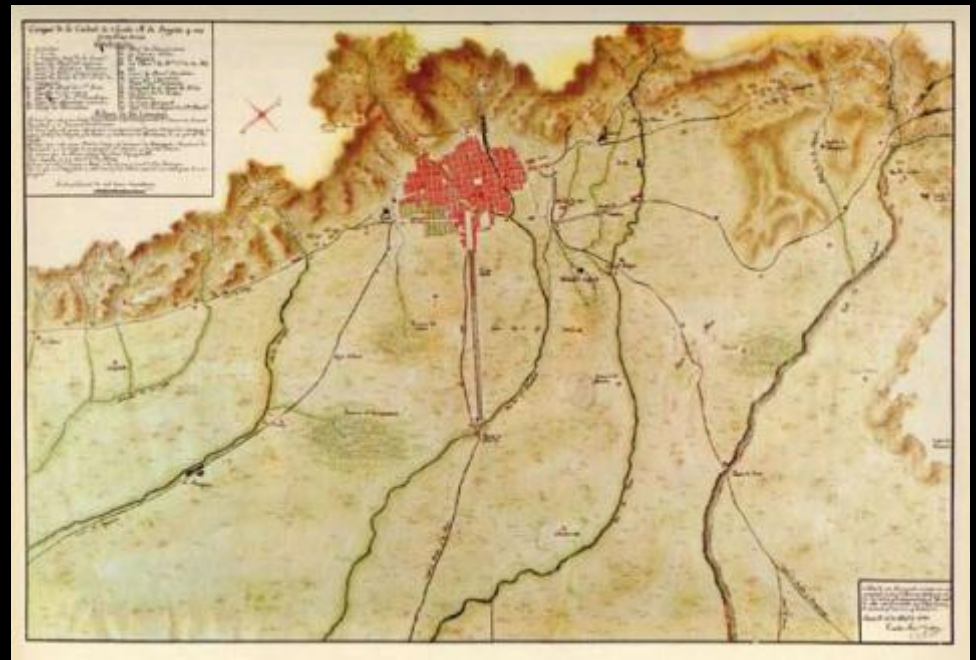
*Handwritten notes and signatures are visible on the page.*

# PRIMERA CARTOGRAFÍA DE BOGOTÁ

PLANO GEOMÉTRICO DE SANTAFÉ – 1791  
DOMINGO ESQUIAQUI



CROQUIS DE LA CIUDAD DE SANTAFÉ Y SUS INMEDIACIONES  
CARLOS FRANCISCO CABRER



## LA METRÓPOLI MESTIZA

LOS INDÍGENAS SON MUY POCOS

LA MAYORÍA DE LA POBLACIÓN ES MESTIZA

LA POBLACIÓN FEMENINA ES MAYORITARIA

LA MAYORÍA DE LOS MIGRANTES SON MUJERES

EN VARIOS BARRIOS LOS JEFES DE HOGAR SON MUJERES

LA FAMILIA PATRIARCAL, PROPIETARIA, BLANCA E HIDALGA, ES MINORITARIA

LA CIUDAD NO SE EXTIENDE, NO PARCELA NUEVOS SOLARES SINO LOS SUBDIVIDE

LA "TIENDA" ES UN TIPO DE ESPACIO FRECUENTE

---